



**Obec Mratín**  
**Kostelecká 131**

**250 63 MRATÍN**

**Ministerstvo životního prostředí**

odbor posuzování vlivu na životní prostředí a IPPC  
Vršovická 65  
101 00 Praha 10

MINISTERSTVO  
ŽIVOTNÍHO PROSTŘEDÍ  
P

Došlo dle /  
číslo příjmu: - 1 -02- 2008 Počet listů  
Číslo jednací: 3225 /ENV/ K

V Mratíně 31.1.2008

Věc: **Vyjádření** k dokumentaci o hodnocení vlivů na životní prostředí dle přílohy 4 zákona č.100/01 Sb. **Paralelní RWY 06R/24L letiště Praha - Ruzyně** (dále jen dokumentace)

K výše uvedené dokumentaci vlivů výstavby a provozu nové přistávací dráhy na letišti v Ruzyni se vyjadřujeme takto:

Obec Mratín je podle různých dřívějších měření veškerého hluku po převážnou část dne na hranici povolené zákonem. Další zátěž z jakýchkoliv nových aktivit je již pro občany neúnosná. V současné době je hustota stávajícího leteckého provozu již na velmi vysoké úrovni a je velkou zátěží pro obyvatele obce. Zastupitelstvo obce nesouhlasí s jakýmkoliv dalším navýšením letecké dopravy nad územím obce jako novým zdrojem hluku. Při tvorbě územního plánu před cca 8 lety jsme nebyli příslušnými orgány upozorněni na takovýto nárůst letecké dopravy, byly vytvořeny a následně realizovány tzv. zóny klidného bydlení, z nichž se nyní stávají hlukové pasti, kdy občan, místo aby si mohl rádně odpočinout v zeleni na zahrádce, je nucen trávit svůj čas za zavřenými, hlukově odpovídajícími okny, čímž je zákonu učiněno za dost, ale vždyť tady žijí lidé. Vědět o tomto záměru dříve, že v přelidněné aglomeraci se bude realizovat výše uvedená akce, určitě by územní plán obce vypadal jinak. Jako zastupitelé jsme totiž spoléhali, že zákon č. 258/2000 Sb., o ochraně veřejného zdraví a o změně některých souvisejících zákonů, platí pro všechny. Naše obavy a důvody jsou následující:

IČO : 240 - 494

Telefon/fax : 326 981 973

Úřední hodiny: Pondělí a středa 17-19 hod

číslo účtu : 8427 - 201/0100

telefon starosta : 602 716 808

- a.) Obec Mratín leží přímo pod sestupovou přistávací trajektorií. Tato dráha je jasně vyznačena šrafováním na mapě INSTRUMENT APPROACH CHART – ICAO Praha/Ruzyně, viz. příloha č.1 vyjádření. Z této mapy jasně vyplývá v jaké vzdálenosti se začínají letadla řadit do JEDNÉ LINIE na přistání a v jaké výšce se nacházejí. Celá vyšrafovaná oblast je územím, nad kterým je enormně zvýšený výskyt pohybů letadel - jedná se až o stovky přeletů denně. V dokumentaci tato skutečnost nebyla nijak zohledněna a tato oblast nebyla posuzována. Je třeba tuto skutečnost zohlednit a dokumentaci vrátit oznamovateli k přepracování.
- b.) Z vlastních zkušeností víme,, že letadla nad obcí Mratín nalétávají na přistání v časovém rozestupu několika minut. V letních měsících doslova žijeme pod „hřmícím“ nebem a většinu času v této době letiště využívá své maximální kapacity, tj 35 až 44 pohybů za hodinu. Jsme tedy každé cca dvě minuty vystaveni maximální hlukové zátěži při průletu letadla. Z tohoto důvodu žádám, aby byl proveden monitoring hluku a studie hodnocení zdravotních rizik.
- c.) Požadujeme, aby v případě kladného stanoviska EIA byla uložena podmínka zákazu nočního (22 hod až 6 hod) provozu letadel (s výjimkou letů při nouzovém přistání, letů souvisejících se záchranou lidského života a letů za účelem pátrání a záchrany) a to jak na RWY 06R/24L tak i na RWY 06R/24R.
- d.) Garance Letiště Praha, s.p. nemá žádný právní základ a není právně závazné ani pro Letiště Praha s.p. ani pro jeho nástupnické subjekty. Žádám tedy, aby všechna opatření ke snížení hluku z provozu letiště Praha Ruzyně uvedené v Garanci Letiště Praha, č.j. KGŘ/962/RSM/6800/2007/IRS/ZPR, ze dne 20.11.2007, byla zahrnuta do podmínek pro realizaci záměru v případě souhlasného stanoviska k EIA.
- e.) V dokumentaci není provedena a vyhodnocena varianta „neprovedení záměru“ a varianta omezení kapacity letiště Ruzyně. Tyto varianty jsou zcela relevantní, účelné a technicky možné a proto požadují jejich zohlednění v dokumentaci.

Z výše uvedeného vyplývá, že dokumentace neposkytuje objektivní informace o rozsahu vlivu na životní prostředí a zdraví, je zpracováno v rozporu se zákonem č. 100/2001 Sb. a z toho důvodu požadujeme její vrácení předkladateli k přepracování.

Ing. Jiří Falek  
starosta

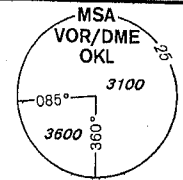


CZECH REPUBLIC

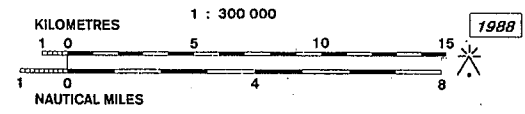
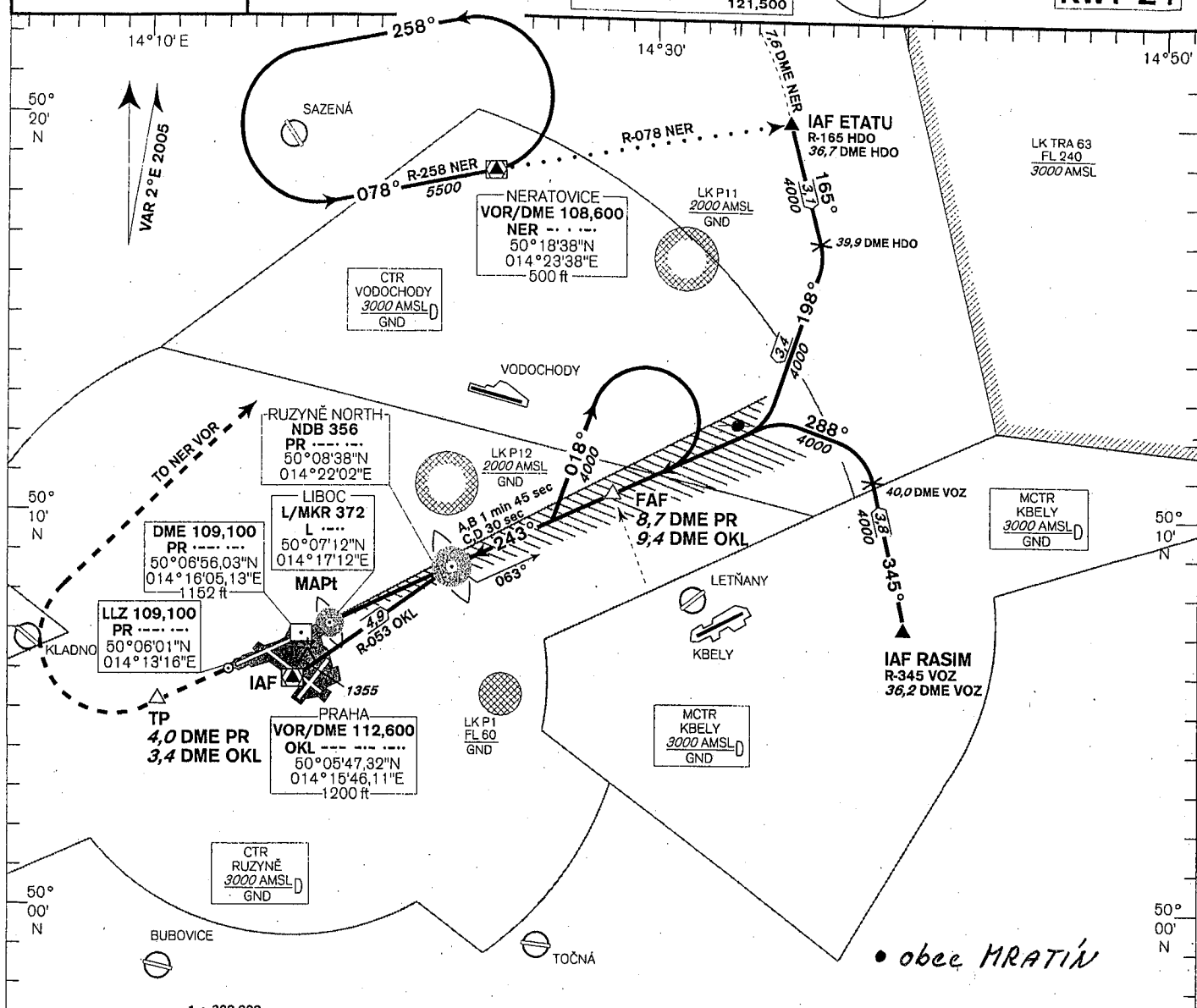
# INSTRUMENT APPROACH CHART - ICAO

AERODROME ELEV 1247 - 45 hPa  
THR RWY 24 ELEV 1158 - 42 hPa  
OCH RELATED TO THR RWY 24

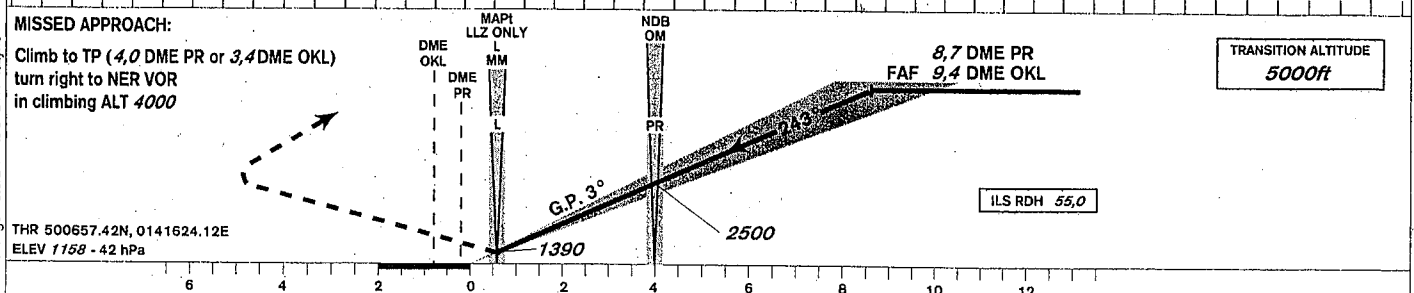
PRAHA RADAR 127,575  
RUZYNÉ RADAR 119,000  
SUPPLEMENTARY FREQ 136,075  
121,500  
RUZYNÉ TOWER 118,100  
SUPPLEMENTARY FREQ 119,700  
121,500



## PRAHA/Ruzyně ILS RWY 24



BEARINGS, TRACKS AND RADIALS ARE MAGNETIC  
ALTITUDES AND ELEVATIONS IN FEET AND DISTANCES NM



OCA/OCH		A	B	C	D	
Straight-in Approach	Cat I	ft	1289/131	1299/141	1309/151	1319/161
		m	393/40	396/43	399/46	402/49
	Cat II	ft	1201/42	1217/59	1230/72	1243/85
		m	366/13	371/18	375/22	379/26
	LLZ only	ft 1417/259				
		m 432/79				
Circling		see the circling approach chart				

DME PR NM	8	7	6	5	4	3	2	1
ALTITUDES ft	3750	3420	3090	2760	2440	2110	1790	1470
FAF - MAPt 8,0 NM	kt	80	100	120	140	160	180	
	min:sec	5:59	4:47	3:59	3:25	2:59	2:39	
Rate of descent	ft/min	440	540	650	760	870	980	

CAT IIIa and IIIb approved.

Timing is not authorized for defining the MAPt.