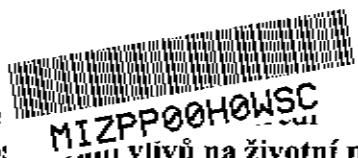


Minister:  
odbor pro:  
Vršovická 65  
100 10 Praha 10



MINISTERSTVO  
ŽIVOTNÍHO PROSTŘEDÍ  
P

Dotazník /  
časopis: - 1 - 02 - 2008  
Dotazník /  
lokace: 82 P O OP 2  
Číslo vyřazení: /ENV/

410  
2  
2

V Praze 31.1.2008

**Věc: Vyjádření k dokumentaci o hodnocení vlivů na životní prostředí záměru "Paralelní RWY 06R/24L, letiště Praha Ruzyně" (EIA)**

Vážení,

Vyjadřuji svůj zásadní nesouhlas s „Dokumentací o hodnocení vlivů na životní prostředí dle přílohy č. 4 zákona č. 100/01 Sb. v platném znění - PARALELNÍ RWY 06R/24L, LETIŠTĚ PRAHA RUZYŇE" (dále jen „dokumentace“) oznamovatele Letiště Praha, s.p. z prosince 2007.

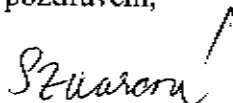
1. Dokumentace neuvádí pravdivé zprávy o zasaženém chráněném území, například zvláště chráněné území Housle, které by se ocitlo přímo pod plánovaným příletovým koridorem. Již dnes hluk významně doléhá k našim obydlím i dovnitř přes zavřená okna do domů, do kterých bylo investováno velké množství prostředků. Ne náhodou jsme si vybrali jedinečnou pražskou rezidenční lokalitu v těsné blízkosti přírodního parku Lysolaje-Šárka se zvláště chráněným územím Housle. Dokumentace ani příložené studie jen velmi zřídka zmiňují Lysolaje jako území dotčené vlivem leteckého provozu, přestože toto území zahrnuje do návrhu ochranného hlukového pásma. Rozporuplná jsou tvrzení o vlivu záměru na Lysolaje v různých částech dokumentace: v jedné části se říká o zanedbatelném vlivu a v jiné části o velmi významném vlivu. Rovněž dokumentace záměru vůbec neuvádí, že překračování hlukových norem postihuje chráněné území Housle, kde dle platné legislativy „je zakázáno rušit klid křikem nebo jiným hlukem, zejména provozem rozhlasových přijímačů a magnetofonů“. Dokumentace nezmiňuje, že PP Housle patří mezi tzv. „zvláště chráněné území“, a je tedy politováníhodné, že by toto území mělo být obětováno plánovanému příletovému koridoru. V příloze přikládáme zprávu z Odboru ochrany prostředí Magistrátu včetně map s názornou dokumentací přesné polohy, kde žlutě je znázorněna hranice ochranného pásma zvláště chráněného území.
2. Dokumentace neuvádí pravdivé údaje o vlivu záměru na biokoridor Šárecké údolí a o počtu druhů hnízdících ptáku tamtéž.
3. Záměr znehodnocuje nejcennější možné nebo jedno z nejcennějších území v České republice vůbec. Dokumentace zcela ignoruje seriózní kvantifikaci všech ekonomických přínosů a škod vzniklých v souvislosti s výstavbou a dlouhodobým provozem nové dráhy.
4. Předložená hluková studie nebyla dělaná při plném provozu letiště a rok 2006 proklamuje za „stávající stav“. Od roku 2006 se provoz zvýšil nad očekávání. Hluková studie je založena na měření v neadekvátní dobu, jelikož bylo měření prováděno v době s menším počtem přeletů.
5. Studie zcela ignoruje vliv kombinace leteckého provozu a ostatních dopravních cest, například plánovaný silniční obchvat Prahy v kombinaci v novou letovou dráhou. Jedná se o multiplikační efekt: vlivem zvýšené kapacity letiště by po silničním okruhu jezdilo mnohem více nákladních automobilů. Pro studii je podstatné, aby zobrazila hluk a znečištění v kombinaci všech plánovaných zdrojů hluku znečištění.

6. Dokumentace se vůbec nevěnuje vlivu na životní prostředí po uvedení do provozu, což odporuje teoretickým východiskům procesu EIA, které u každého záměru předpokládá posouzení vlivů v jeho čtyřech po sobě následujících fázích (příprava, záměru, jeho stavba, provoz a ukončení). Dokumentace se věnuje kromě fázi stavby pouze zahájení provozu na dráze a nikoli jejímu provozu, tedy jejímu dlouhodobému působení na okolí.
7. Zcela nesouhlasíme s ustanovením institutu tzv. ochranného hlukového pásma (OHP) V tomto pásmu mají být dle dokumentace porušovány hygienické normy bez možnosti dovolání se nápravy nebo odškodnění a rovněž zde má být povoleno stavět a rekonstruovat jen se souhlasem letiště. Oproti celkové představě oznamovatele o OHP namítáme, že OHP je zákonem upraven za úplně jinými účely!
8. Variantní řešení je v dokumentaci řešeno zcela nedostatečně.
9. Vliv záměru na lidské zdraví dokumentace neskutečně podceňuje. Existuje množství vědeckých studií dokazujících drastické přímé i podprahové újmy z leteckého provozu na zdraví. V dokumentaci není uvažováno, jakým způsobem bude řešeno množství žalob vzhledem k újmám na zdraví.
10. To samé platí o vlivu na výuku. Hluk nepohybně snižuje soustředěnost. Požadujeme dopracovat dokumentaci o studii vlivu záměru na výuku rozdělenou podle stupně studia ve všech dotčených školách.

**Záměr „Paralelní RWY 06R/24L“ odporuje životnímu prostředí, přináší znehodnocení majetku a rekreační hodnoty a škody na zdraví. Záměr má zásadně negativní a devastující vliv na severozápadní část pražské aglomerace ve všech aspektech, je v dané lokalitě neúnosný a proto požaduju nevydání souhlasného stanoviska k této dokumentaci.**

Navíc jsem přesvědčena, že v současné době není znám oznamovatel záměru ve smyslu zákona 100/2001 Sb. a proto předpokládáme, že Ministerstvo životního prostředí projednávání EIA zastaví.

S pozdravem,



.....  
Ing. Monika Szwarcová

Přílohy:

Zpráva od Odboru ochrany prostředí Magistrátu Hl.m.Prahy – 1 strana

Mapa – 1 stran

Celkem 2 strany příloh

## ÚMČ Praha-Lysolaje

**Od:** Rom Jiří  
**Odesláno:** 27. února 2007 15:50  
**Komu:** Starosta Lysolaje  
**Předmět:** Mapa PP Housle

Dobrý den,

posílám Vám slibenou mapu, resp. mapy zvláště chráněného území, přírodní památky Housle. Jedna mapa zahrnuje celé předmětné území, dvě mapy potom blíže ukazují pozemkové členění s parcelními čísly. Nejsem si jist, zda jste chtěla i přehled vlastníků pozemků... Případně ho pošlu také. Na text do místního periodika jsem nezapomněl :-)

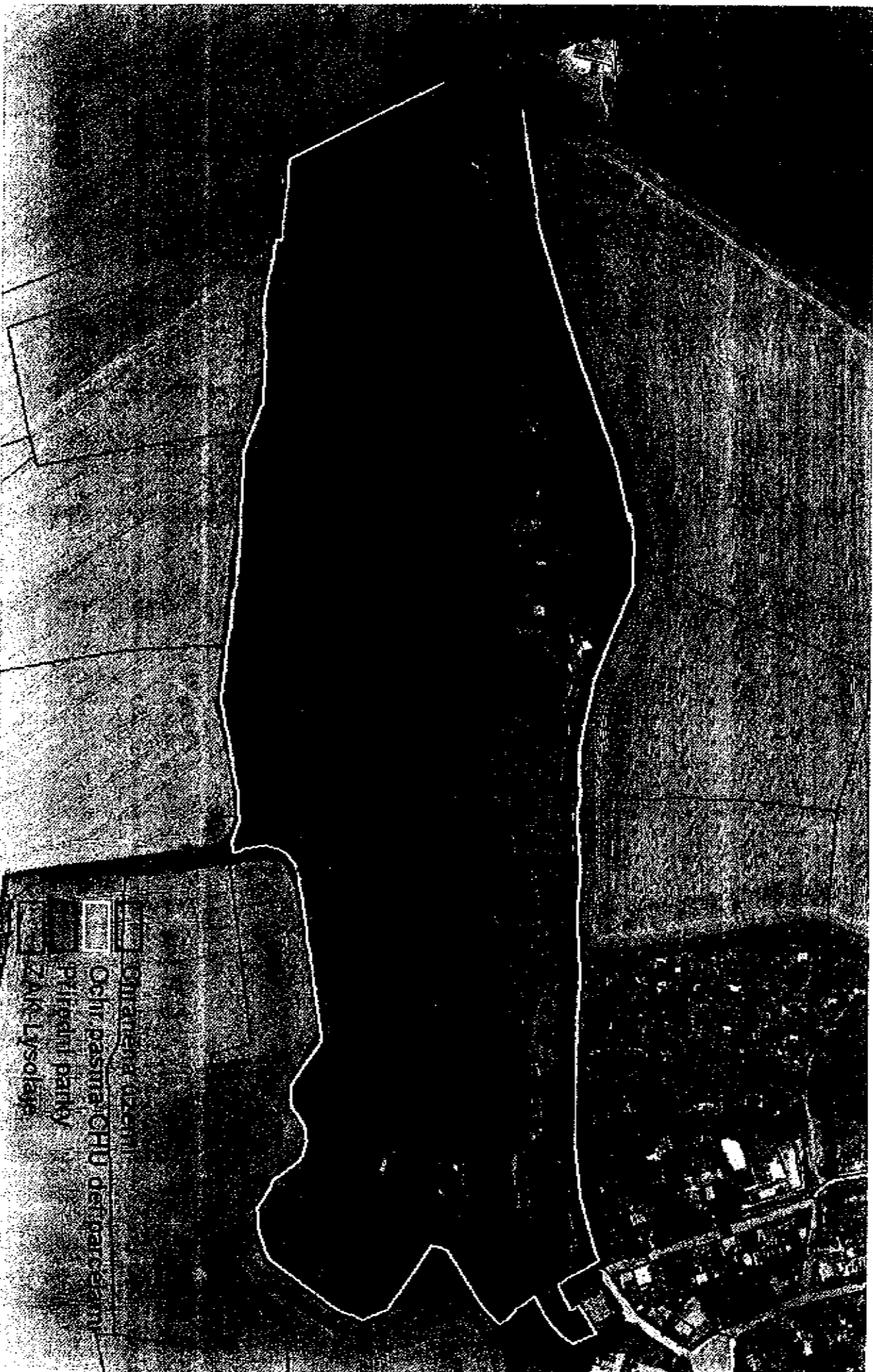
### **K vysvětlení:**

- červeně je vyznačena hranice zvláště chráněného území
- žlutě je vyznačena hranice ochranného pásma zvláště chráněného území
- růžově je vyznačena hranice přírodního parku
- modře jsou vyznačeny hranice pozemků v katastru Lysolaj

Přeji pěkný den

Ing. Jiří Rom

--  
No virus found in this incoming message.  
Checked by AVG Free Edition.  
Version: 7.5.446 / Virus Database: 268.18.4/703 - Release Date: 26.2.2007 14:56



CHIRPASITRA CHU de parcsam  
Pillipanni panni  
ZAK Lysolage