

Ministerstvo životního prostředí
odbor posuzování vlivu na životní prostředí a IPPC
Vršovická 65
101 00 Praha 10



MINISTERSTVO
ŽIVOTNÍHO PROSTŘEDÍ
P

Deštno
Saz papír

1-9-02-2008

Číslo
doc.

Číslo předací

224 /110/ 08

4/10

Věc: Vyjádření k dokumentaci o hodnocení vlivů na životní prostředí dle přílohy 4 zákona č.100/01 Sb. Paralelní RWY 06R/24L letiště Praha - Ruzyně (dále jen dokumentace)

K výše uvedené dokumentaci vlivů výstavby a provozu nové přistávací dráhy na letišti v Ruzyni se vyjadřují takto:

- 1) Obec Mratín leží přímo pod sestupovou přistávací trajektorií. Tato dráha je jasně vyznačena šrafováním na mapě INSTRUMENT APPROACH CHART – ICAO Praha/Ruzyně, viz. příloha č.1 vyjádření. Z této mapy jasně vyplývá v jaké vzdálenosti se začínají letadla řadit do JEDNÉ LINIE na přistání a v jaké výšce se nacházejí. Celá vyšrafovaná oblast je územím, nad kterým je enormně zvýšený výskyt pohybů letadel - jedná se až o stovky přeletů denně. V dokumentaci tato skutečnost nebyla nijak zohledněna a tato oblast nebyla posuzována. Je třeba tuto skutečnost zohlednit a dokumentaci vrátit oznamovateli k přepracování.
- 2) Z vlastní zkušenosti potvrzují, že hlavně v letních měsících letadla nad obcí Mratín nalétávají na přistání v časovém rozestupu několika minut. Doslova žijeme pod „hřmícím“ nebem. Jsme každé cca dvě minuty vystaveni maximální hlukové zátěži při průletu letadla. Z tohoto důvodu žádám, aby byl proveden monitoring hluku a studie hodnocení zdravotních rizik v katastru této obce.
- 3) Požaduji, aby v případě kladného stanoviska EIA byla uložena podmínka zákazu nočního (22 hod až 6 hod) provozu letadel (s výjimkou letů při nouzovém přistání, letů souvisejících se záchranou lidského života a letů za účelem pátrání a záchrany) a to jak na RWY 06R/24L tak i na RWY 06R/24R.
- 4) Garance Letiště Praha, s.p. nemá žádný právní základ a není právně závazné ani pro Letiště Praha s.p. ani pro jeho nástupnické subjekty. Žádám tedy, aby všechna opatření ke snížení hluku z provozu letiště Praha Ruzyně uvedené v Garanci Letiště Praha, č.j. KGŘ/962/RSM/6800/2007/IRS/ZPR, ze dne 20.11.2007, byla zahrnuta do podmínek pro realizaci záměru v případě souhlasného stanoviska k EIA.
- 5) V dokumentaci není provedena a vyhodnocena varianta „neprovedení záměru“ a varianta omezení kapacity letiště Ruzyně. Tyto varianty jsou zcela relevantní, účelné a technicky možné a proto požaduji jejich zohlednění v dokumentaci.
- 6) V dokumentaci nedošlo k řádnému zhodnocení vlivu na životní prostředí. V potaz byli brány pouze zákonná nařízení či ustanovení, ale právě kvůli tomu nebylo zhodnocení provedeno správně. Ze zprávy „Posouzení vlivu hluku na veřejné zdraví – Paralelní RWY 06R/24L – Praha Ruzyně, Ing Dana Potužníková, listopad 2007“ vyplývá, že...“hluk z leteckého provozu má větší obtěžující účinek než hluk ze silniční nebo železniční dopravy“, viz str. 10 zprávy. Tento argument je například v přímém rozporu s legislativním imisním limitem hluku, kde je pro je pro hluk z leteckého provozu schválen mírnější limit. Taktéž absence akustického deskriptoru L_{Amax} v zákonných normách je jasnou překážkou pro uplatnění těchto norem při relevantním posouzení vlivu

záměru na životní prostředí a zdraví obyvatel. I když oznamovatel tedy sice správně zohlednil všechny zákonné normy, nebyl zjištěn SKUTEČNÝ VLIV ZÁMĚRU na životní prostředí a na zdraví obyvatel. Zhodnocení vlivu bylo tedy provedeno nedostatečně a jeho VÝSLEDKY NEJSOU v žádném případě RELEVANTNÍ pro určování počtu zasažených obyvatel hlukem, k určování velikosti zasaženého území a pro návrh protihlukových opatření.

V Mratině dne 28.1.2008

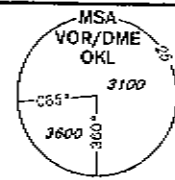

Ing. Lenka Dvořáková

Přílohy: Příloha č. 1 - mapa INSTRUMENT APPROACH CHART – ICAO Praha/Ruzyně.

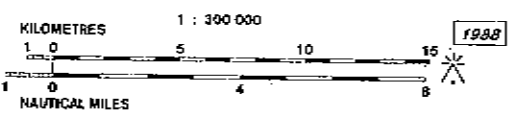
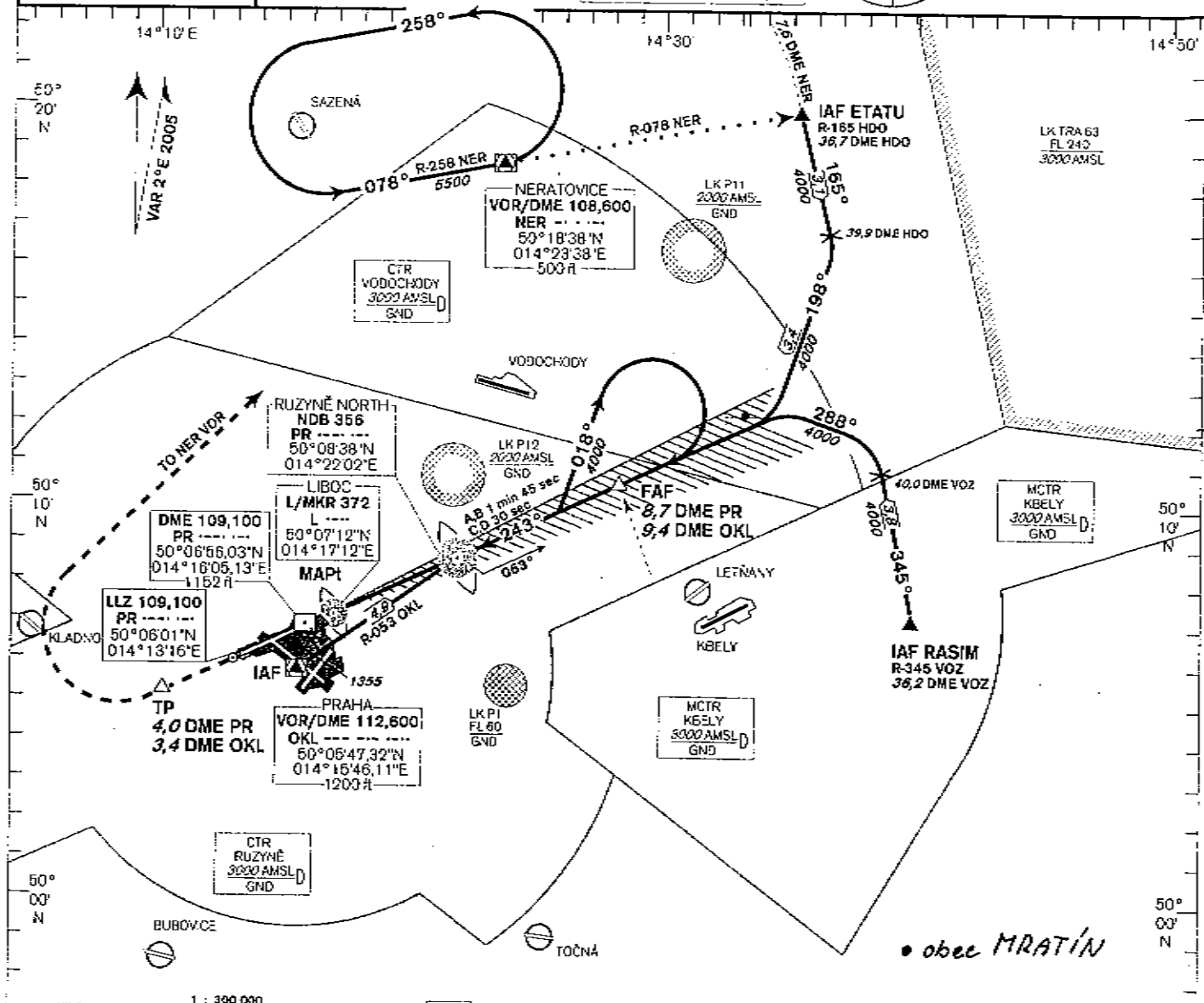
INSTRUMENT APPROACH CHART - ICAO

AERODROME ELEV 1247 - 45 hPa
THR RWY 24 ELEV 1158 - 42 hPa
OCH RELATED TO THR RWY 24

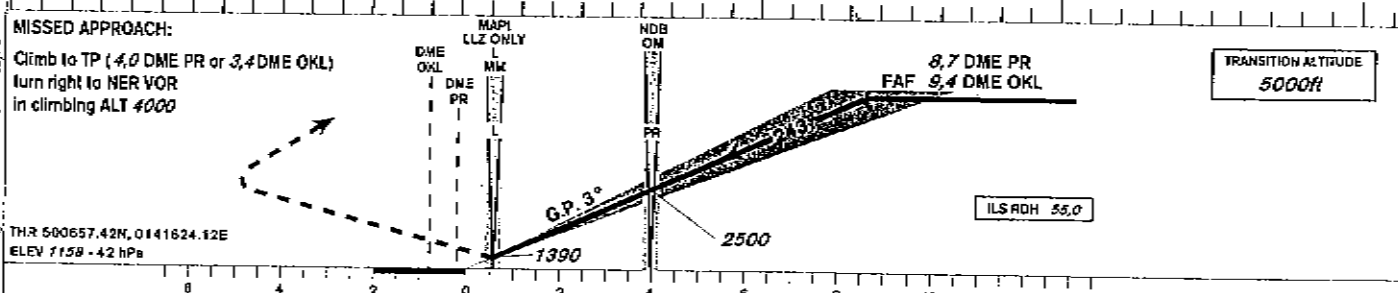
PRAHA RADAR 127,575
RUZYNE RADAR 119,000
SUPPLEMENTARY FREQ 136,075
121,500
118,100
RUZYNE TOWER 119,700
SUPPLEMENTARY FREQ 121,500



**PRAHA/Ruzyně
ILS
RWY 24**



BEARINGS, TRACKS AND RADIALS ARE MAGNETIC
ALTITUDES AND ELEVATIONS IN FEET AND DISTANCES NM



OCA/OCH		A	B	C	D	DME PR NM	8	7	6	5	4	3	2	1
Straight-in	Call I	R 1289/131	1289/141	1309/151	1319/161	8	7	6	5	4	3	2	1	
	m	393/40	396/43	399/46	402/49	3750	3420	3090	2760	2440	2110	1780	1470	
Approach	Call II	R 1201/42	1217/59	1230/72	1243/85									
	m	366/43	371/48	375/52	379/56									
	LLZ only	R	1417/259											
	m		432/79											
Circling		see the circling approach chart												

FAF - MAP1 8,0 NM	Rt	80	100	120	140	160	180
min:sec		5:59	4:47	3:59	3:25	2:59	2:39
Rate of descent	f/min	440	540	650	760	870	980