

7. Výsledky výpočtů

Výsledky výpočtů

Výsledky výpočtů modelových koncentrací pomocí programu SYMOS97⁴ verze 2003 jsou sumarizovány v tabulkách a mapových zobrazeních jednotlivých polutantů a charakteristik, a to jak pro body ve zvolené výpočtové síti, tak následně i pro body mimo tuto výpočtovou síť.

Obsah tabulek pro jednotlivé počítané polutanty jsou následující:

první řádek:

číslo výpočtového bodu

druhý řádek:

vypočtená charakteristika polutantu dle následující tabulky

Polutant	Hodnocená charakteristika	jednotky
NO ₂	Aritmetický průměr / 1 rok	μg.m ⁻³
	Aritmetický průměr / 1 hod	μg.m ⁻³
PM ₁₀	Aritmetický průměr / 1 rok	μg.m ⁻³
	Aritmetický průměr / 24 hod	μg.m ⁻³
	Doba překročení hraniční koncentrace 50 μg.m ⁻³ (hod/rok)	μg.m ⁻³
	Doba překročení hraniční koncentrace 30 μg.m ⁻³ (hod/rok)	μg.m ⁻³
	Doba překročení hraniční koncentrace 20 μg.m ⁻³ (hod/rok)	μg.m ⁻³
	Doba překročení hraniční koncentrace 10 μg.m ⁻³ (hod/rok)	μg.m ⁻³
CO	Maximální denní osmihodinový průměr	μg.m ⁻³
VOC	Aritmetický průměr / 1 rok	μg.m ⁻³
	Aritmetický průměr / 1 hod	μg.m ⁻³
benzen	Aritmetický průměr / 1 rok	μg.m ⁻³
BaP	Aritmetický průměr / 1 rok	pg.m ⁻³
	Aritmetický průměr / 1 hod	pg.m ⁻³

Výsledky výpočtů příspěvků k imisní zátěži dle řešených variant jsou uvedeny v následujícím přehledu:

PARALELNÍ RWY 06R/24L LETIŠTĚ PRAHA – RUZYŇĚ
Rozptylová studie

7.1. Výsledky výpočtů ve VARIANTĚ 1

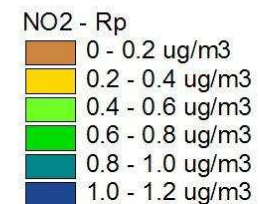
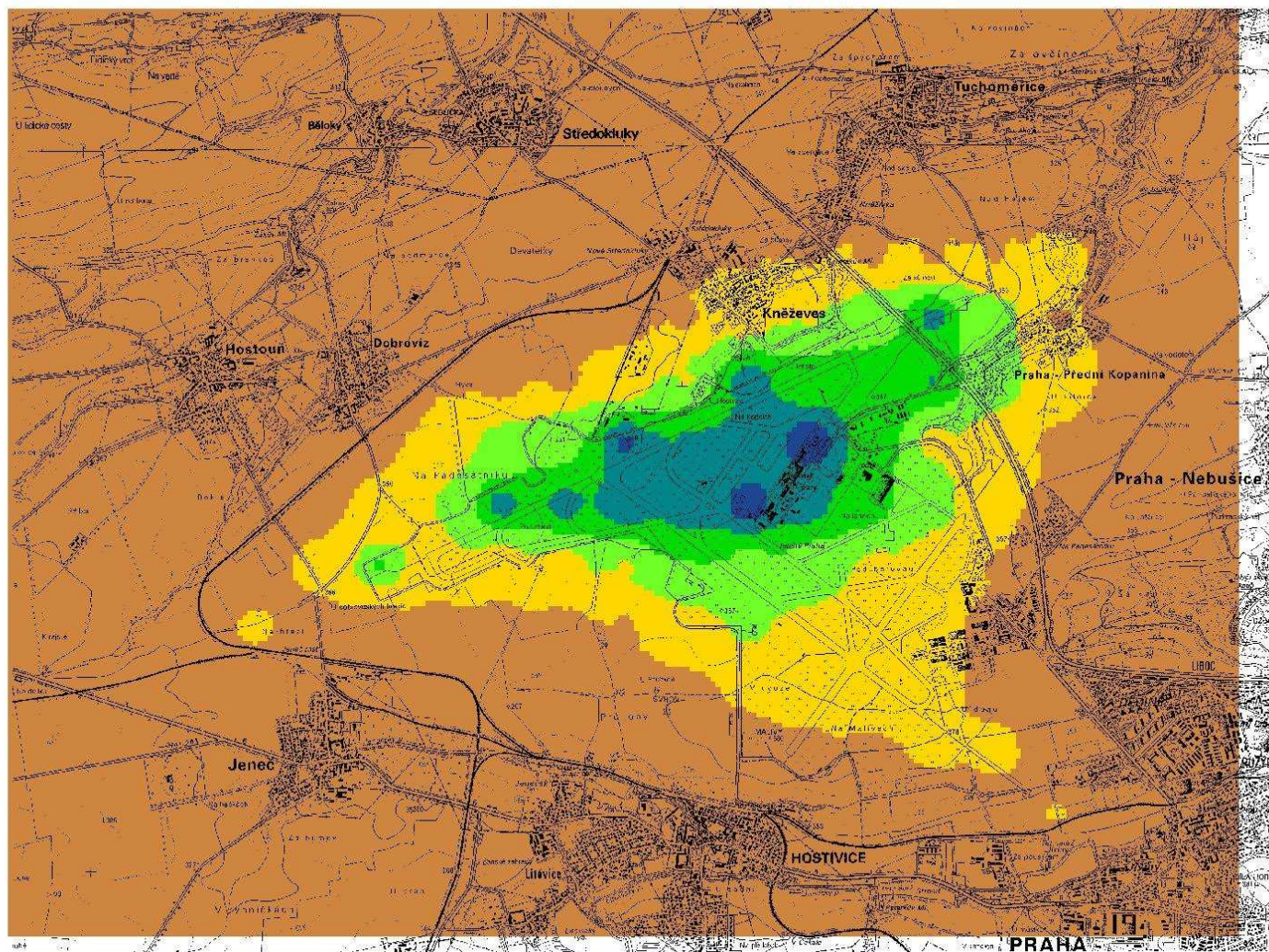
7.1.1. Příspěvky k imisní zátěži NO₂ - aritmetický průměr /1 rok

výpočtová síť		body mimo síť	
minimum	maximum	minimum	maximum
0,053506	1,384543	0,236961	0,906925

1001 0,906925	1002 0,236961	1003 0,310238	1004 0,681920	1005 0,321095	1006 0,284773	1007 0,239888
1008 0,314069	1009 0,690341	1010 0,325060	1011 0,288290	1012 0,361135	1013 0,320284	1014 0,807142

Varianta 1

NO₂ - Aritmetický průměr 1 rok [ug/m³]



1:35000



PARALELNÍ RWY 06R/24L LETIŠTĚ PRAHA – RUZYŇĚ

Rozptylová studie

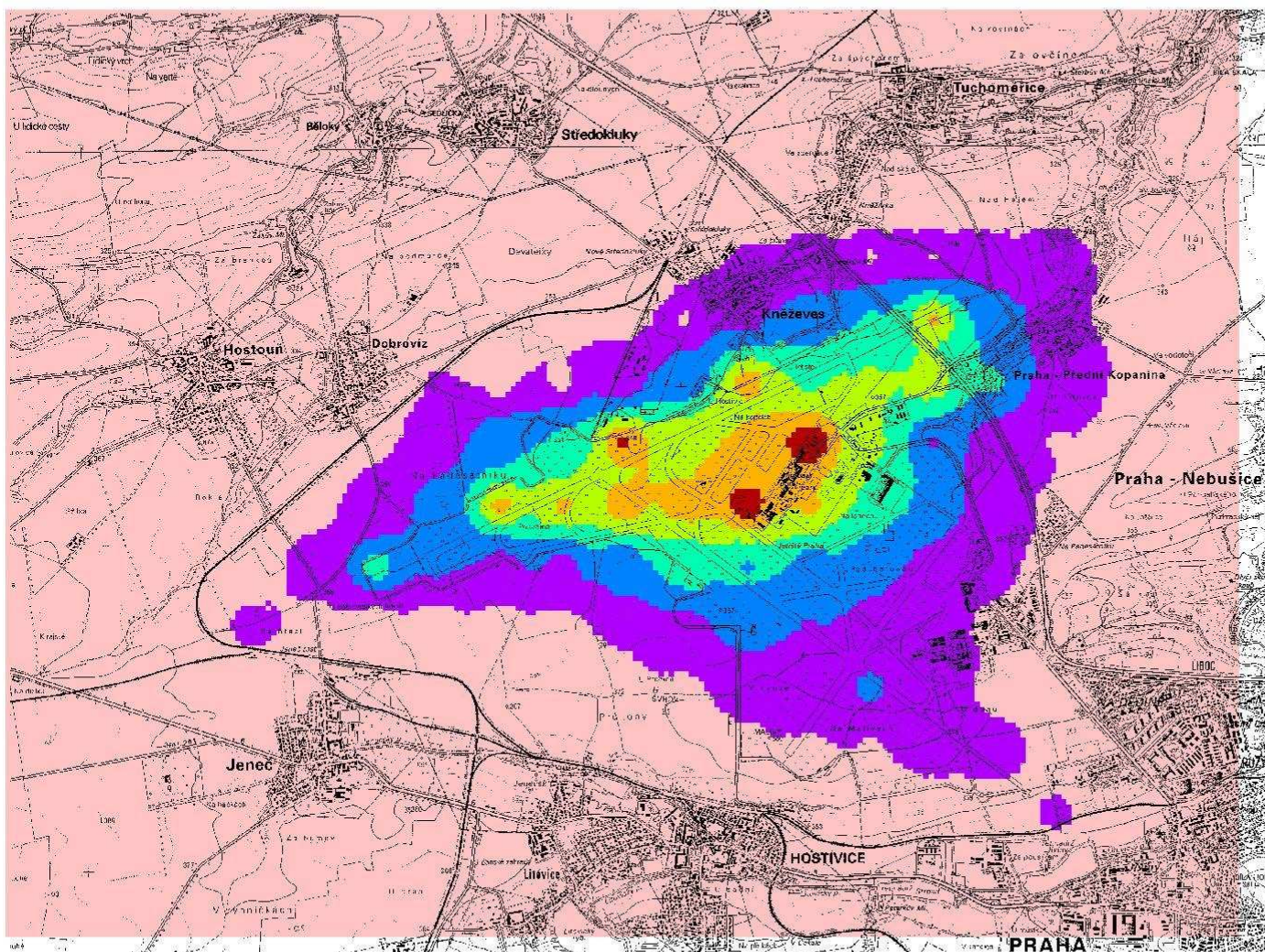
7.1.2. Příspěvky k imisní zátěži NO₂ - aritmetický průměr /1 hod

výpočtová síť		body mimo síť	
minimum	maximum	minimum	maximum
3,645517	39,318208	5,573096	16,788615

1001	1002	1003	1004	1005	1006	1007
13,701697	5,573096	6,372331	9,358936	9,952892	14,927195	5,641912
1008	1009	1010	1011	1012	1013	1014
6,451016	9,474500	10,075790	15,111516	11,194017	16,788615	12,194197

Varianta 1

NO₂ - Aritmetický průměr 1 hod [ug/m³]



NO₂ - 1 hod



1:35000



PARALELNÍ RWY 06R/24L LETIŠTĚ PRAHA – RUZYŇĚ

Rozptylová studie

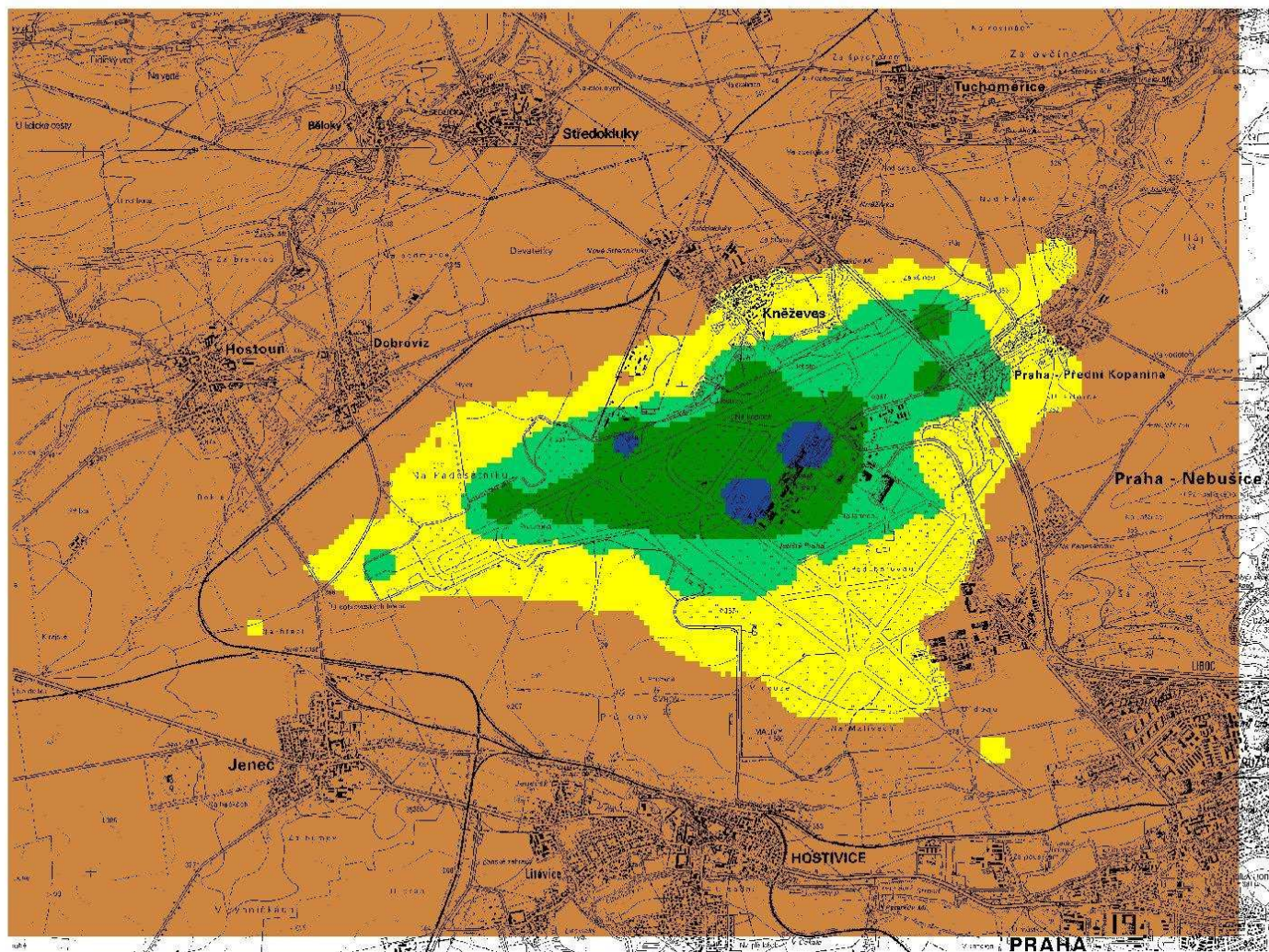
7.1.3. Příspěvky k imisní zátěži PM₁₀ - aritmetický průměr /1 rok

výpočtová síť		body mimo síť	
minimum	maximum	minimum	maximum
0,010546	0,272951	0,046713	0,178791

1001	1002	1003	1004	1005	1006	1007
0,178791	0,046713	0,061166	0,134432	0,063298	0,056138	0,047289
1008	1009	1010	1011	1012	1013	1014
0,061921	0,136093	0,064079	0,056831	0,071191	0,063138	0,159121

Varianta 1

PM10 - Aritmetický průměr 1 rok [ug/m3]



1:35000



PARALELNÍ RWY 06R/24L LETIŠTĚ PRAHA – RUZYNĚ
Rozptylová studie

7.1.4 Příspěvky k imisní zátěži PM₁₀ - aritmetický průměr /24 hod

výpočtová síť		body mimo síť	
minimum	maximum	minimum	maximum
0,574475	55,285743	7,836396	23,606650

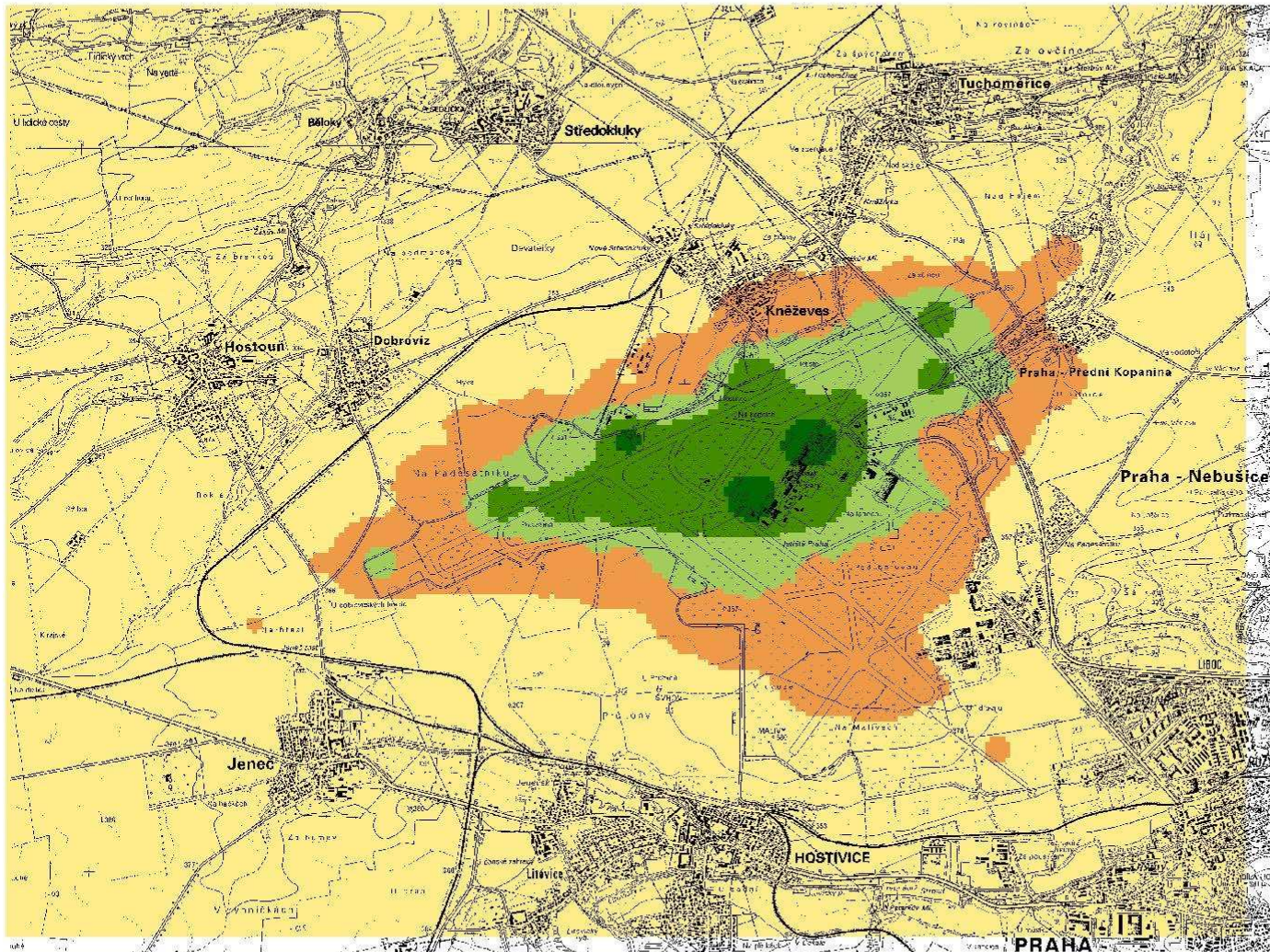
1001	1002	1003	1004	1005	1006	1007
19,266092	7,836396	8,960182	13,159681	13,994861	20,989286	7,933155
1008	1009	1010	1011	1012	1013	1014
9,070822	13,322170	14,167664	21,248467	15,740013	23,606650	17,146379

Doba překročení hraniční koncentrace v hod/rok

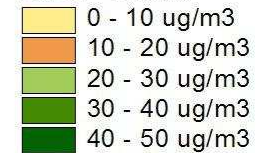
		výpočtová síť		body mimo síť	
		minimum	maximum	minimum	maximum
koncentrace 50 ug/m ³		0,000000	0,000000	0,000000	0,000000
koncentrace 10 ug/m ³	1001	10,769196	0,000000	0,000000	0,000000
	1002	0,000000	0,000000	0,000000	0,000000
	1003	0,000000	0,000000	0,000000	0,000000
koncentrace 20 ug/m ³	1004	7,355886	0,000000	0,000000	0,000000
	1005	7,822728	0,000000	0,000000	0,000000
	1006	11,732412	0,000000	0,000000	0,000000
koncentrace 30 ug/m ³	1007	0,000000	0,000000	0,000000	0,000000
	1008	0,000000	0,000000	0,000000	0,000000
	1009	7,446714	0,000000	0,000000	0,000000
koncentrace 10 ug/m ³	1010	7,919320	0,000000	0,000000	0,000000
	1011	11,877287	0,000000	0,000000	0,000000
	1012	8,798219	0,000000	0,000000	0,000000
koncentrace 20 ug/m ³	1013	13,195444	6,057647	0,000000	0,000000
	1014	9,584336	0,000000	0,000000	0,000000
	koncentrace 30 ug/m ³	0,000000	0,000000	0,000000	0,000000

Varianta 1

PM10 - Aritmetický průměr 24 hod [ug/m3]



PM10 - 24 hod



1:35000



PARALELNÍ RWY 06R/24L LETIŠTĚ PRAHA – RUZYŇĚ

Rozptylová studie

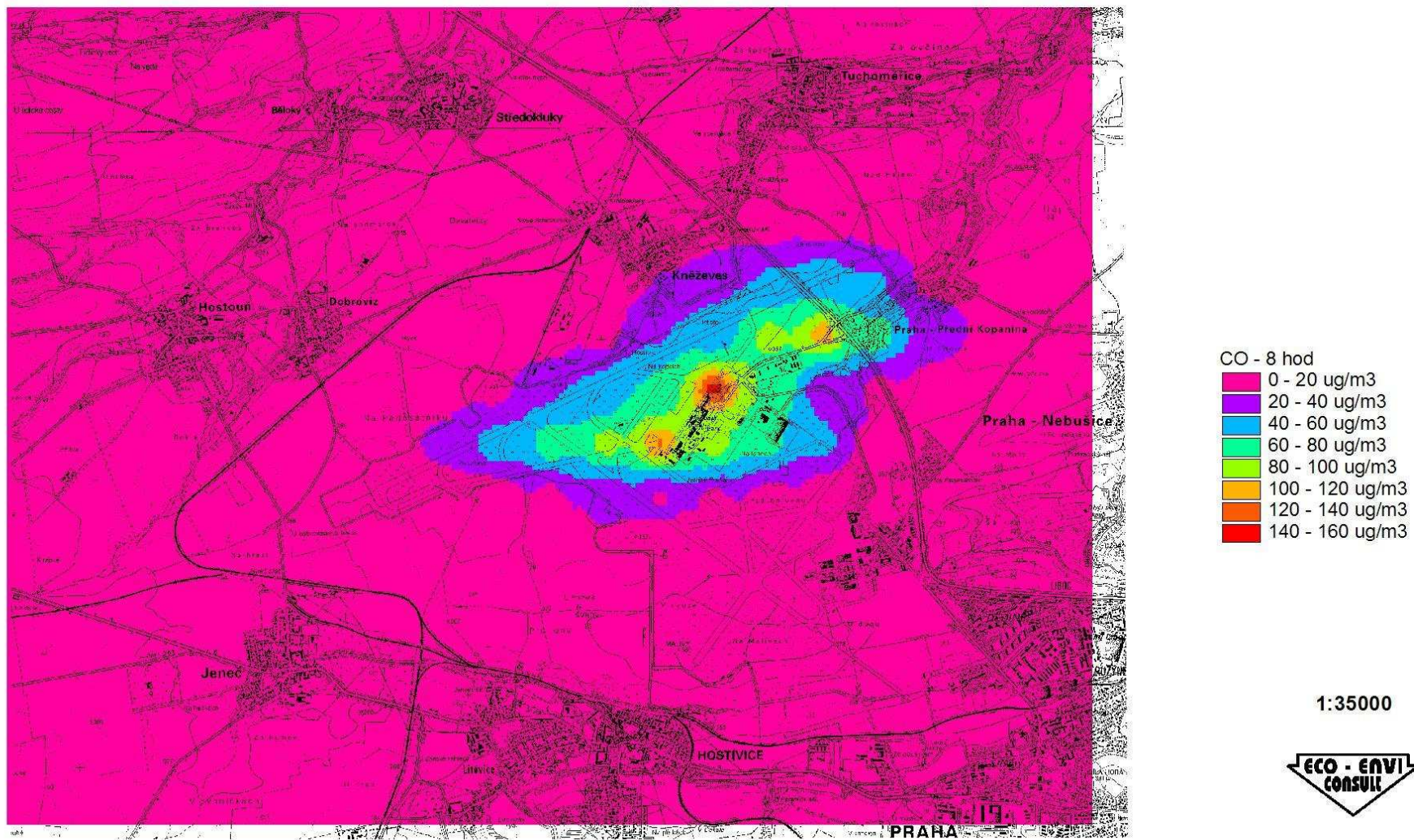
7.1.5 Příspěvky k imisní zátěži CO - maximální denní osmihodinový průměr

výpočtová síť		body mimo síť	
minimum	maximum	minimum	maximum
6,457165	167,089222	28,597191	109,449068

1001	1002	1003	1004	1005	1006	1007
109,449068	28,597191	37,440361	82,295909	38,750162	34,366720	28,950311
1008	1009	1010	1011	1012	1013	1014
37,902675	83,312100	39,228648	34,791081	43,582307	38,652250	97,407153

Varianta 1

CO - maximální denní klouzávý průměr za 8 hodin [ug/m³]



PARALELNÍ RWY 06R/24L LETIŠTĚ PRAHA – RUZYNĚ

Rozptylová studie

7.1.6 Příspěvky k imisní zátěži VOC - aritmetický průměr /1 rok

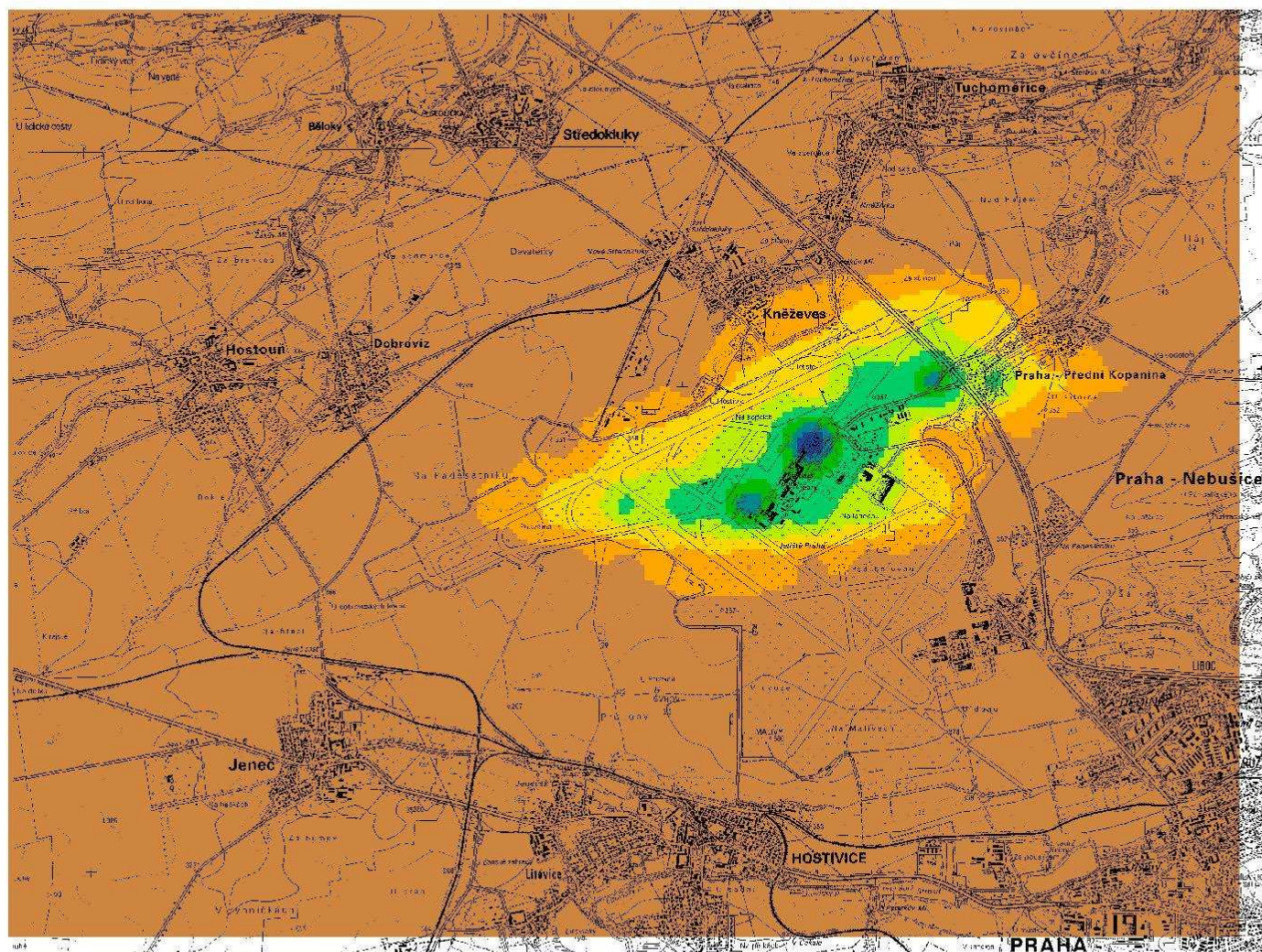
výpočtová síť		body mimo síť	
minimum	maximum	minimum	maximum
0,708096	18,322966	3,135962	12,002165

1001	1002	1003	1004	1005	1006	1007
12,002165	3,135962	4,105696	9,024547	4,249331	3,768649	3,174686

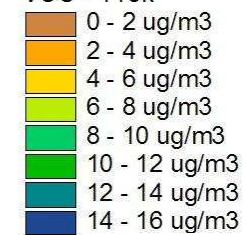
1008	1009	1010	1011	1012	1013	1014
4,156394	9,135983	4,301802	3,815185	4,779223	4,238600	10,681651

Varianta 1

VOC - Aritmetický průměr 1 rok [ug/m³]



VOC - 1 rok



1:35000



PARALELNÍ RWY 06R/24L LETIŠTĚ PRAHA – RUZYNĚ

Rozptylová studie

7.1.7 Příspěvky k imisní zátěži VOC - aritmetický průměr /1 hod

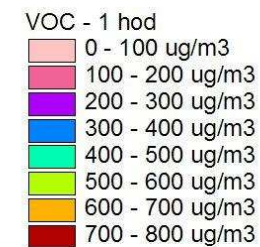
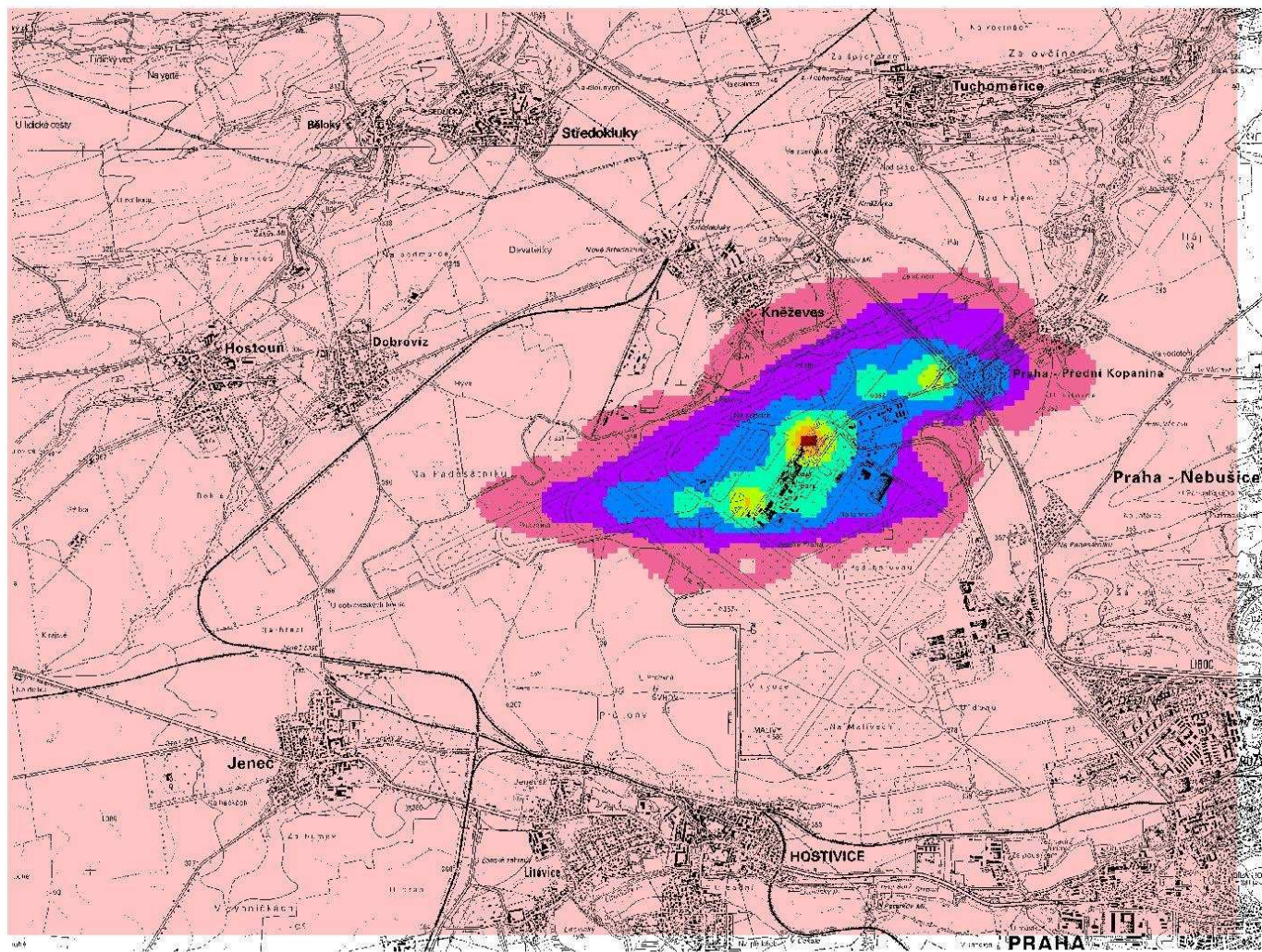
výpočtová síť		body mimo síť	
minimum	maximum	minimum	maximum
33,886725	876,872620	150,076089	574,381115

1001	1002	1003	1004	1005	1006	1007
574,381115	150,076089	196,484395	431,883209	203,358178	180,354153	151,929228

1008	1009	1010	1011	1012	1013	1014
198,910583	437,216104	205,869244	182,581165	228,716943	202,844315	511,185983

Varianta 1

VOC - Aritmetický průměr 1 hod [ug/m³]



1:35000



PARALELNÍ RWY 06R/24L LETIŠTĚ PRAHA – RUZYŇĚ
Rozptylová studie

7.1.8 Příspěvky k imisní zátěži benzenu - aritmetický průměr /1 rok

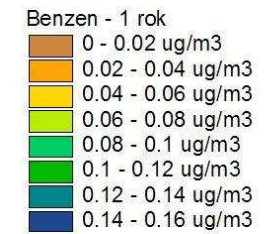
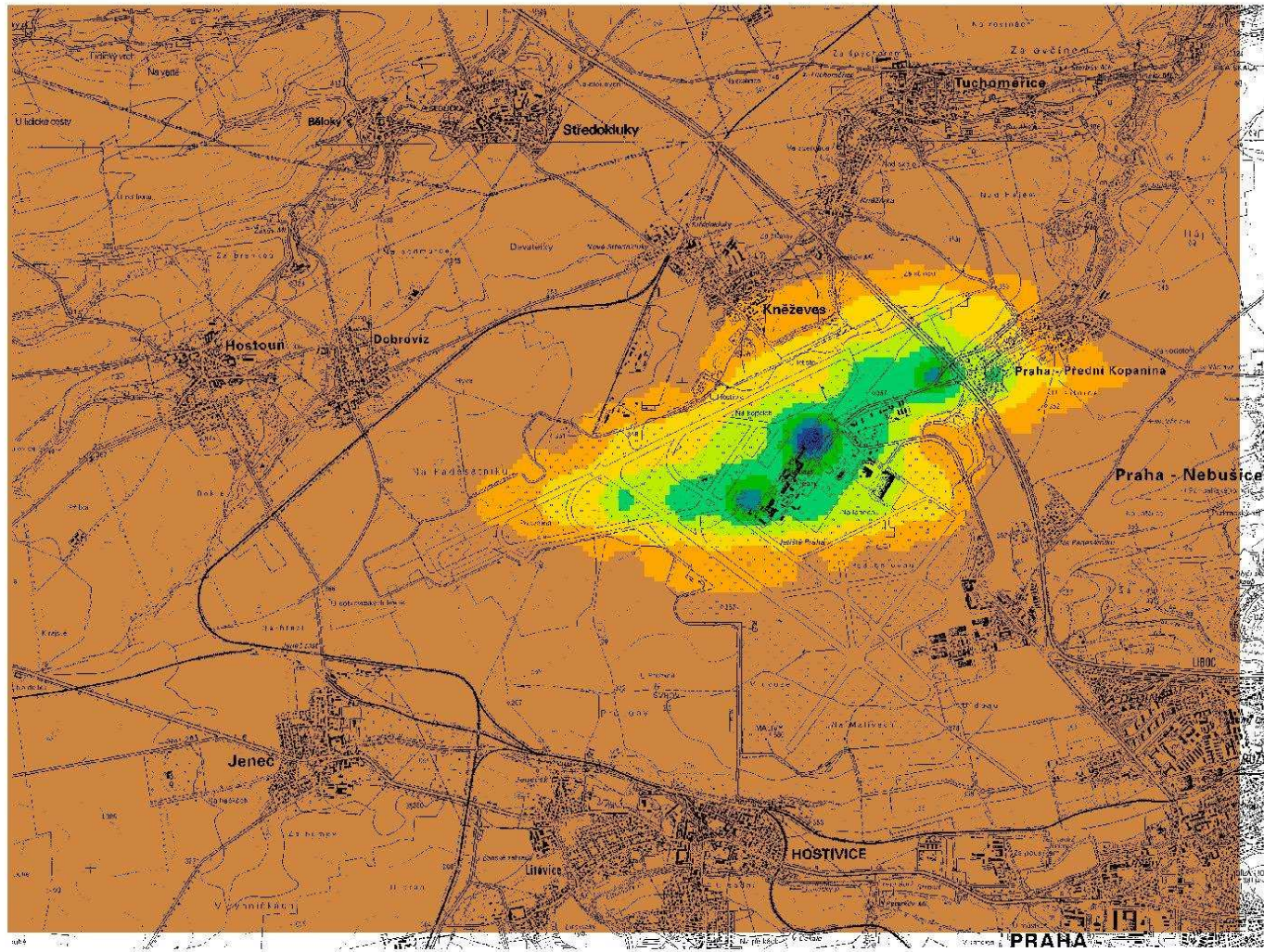
výpočtová síť		body mimo síť	
minimum	maximum	minimum	maximum
0,006361	0,164727	0,028196	0,107901

1001	1002	1003	1004	1005	1006	1007
0,107901	0,028196	0,036911	0,081126	0,038199	0,033880	0,028544

1008	1009	1010	1011	1012	1013	1014
0,037367	0,082128	0,038670	0,034298	0,042962	0,038105	0,096029

Varianta 1

Benzen - Aritmetický průměr 1 rok [ug/m³]



1:35000



PARALELNÍ RWY 06R/24L LETIŠTĚ PRAHA – RUZYNĚ
Rozptylová studie

7.1.9 Příspěvky k imisní zátěži benzo(a)pyrenu - aritmetický průměr /1 rok

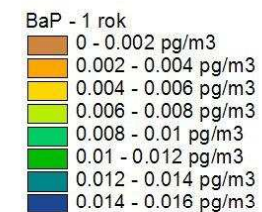
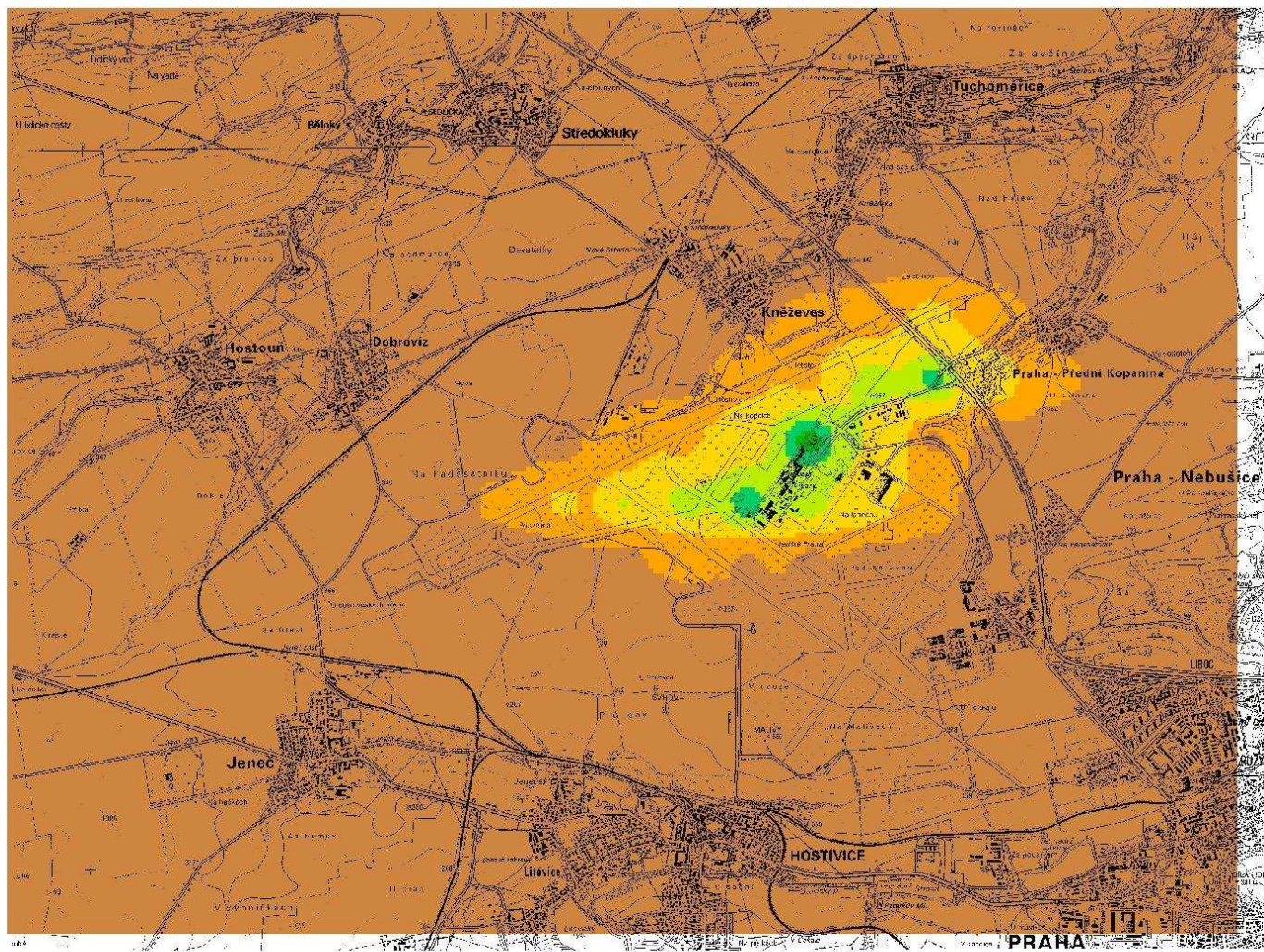
výpočtová síť		body mimo síť	
minimum	maximum	minimum	maximum
0,000643	0,016685	0,002853	0,010923

1001	1002	1003	1004	1005	1006	1007
0,010923	0,002853	0,003740	0,008215	0,003864	0,003430	0,002888

1008	1009	1010	1011	1012	1013	1014
0,003787	0,008316	0,003911	0,003472	0,004344	0,003857	0,009721

Varianta 1

BaP - Aritmetický průměr 1 rok [pg/m³]



1:35000



PARALELNÍ RWY 06R/24L LETIŠTĚ PRAHA – RUZYNĚ

Rozptylová studie

7.1.10 Příspěvky k imisní zátěži benzo(a)pyrenu - aritmetický průměr /1 hod

výpočtová síť		body mimo síť	
minimum	maximum	minimum	maximum
0,030850	0,798202	0,136608	0,522854

1001	1002	1003	1004	1005	1006	1007
0,522854	0,136608	0,178858	0,393140	0,185119	0,164171	0,138295

1008	1009	1010	1011	1012	1013	1014
0,181067	0,397994	0,187406	0,166199	0,208204	0,184645	0,465328

Varianta 1

BaP - Aritmetický průměr 1 hod [pg/m³]

