

PARALELNÍ RWY 06R/24L LETIŠTĚ PRAHA – RUZYŇĚ
Rozptylová studie

7.7. Výsledky výpočtů ve VARIANTĚ 7

7.7.1. Příspěvky k imisní zátěži NO₂ - aritmetický průměr /1 rok

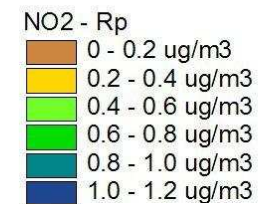
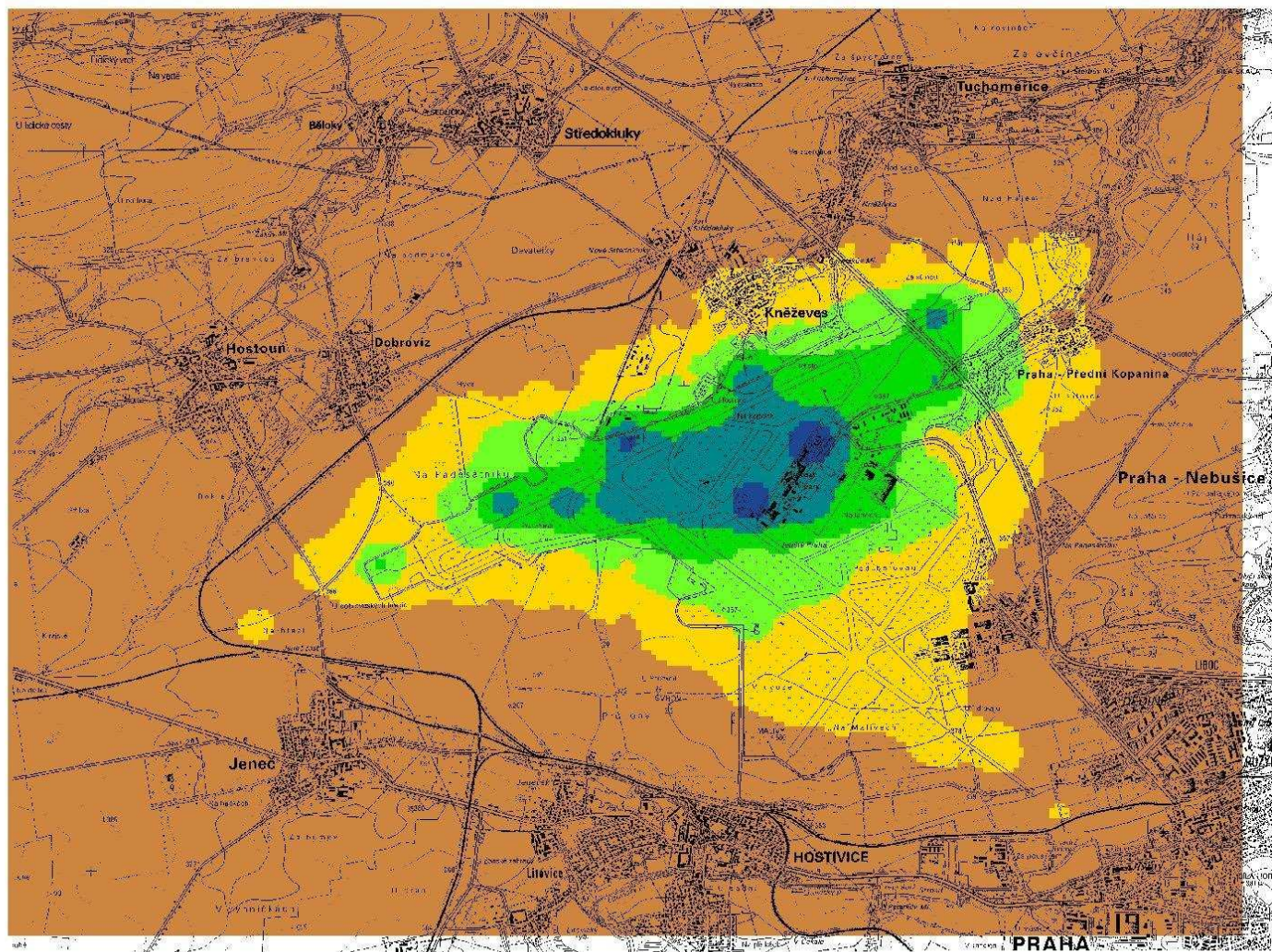
výpočtová síť		body mimo síť	
minimum	maximum	minimum	maximum
0,078091	2,020694	0,345837	1,323626

1001	1002	1003	1004	1005	1006	1007
1,323626	0,345837	0,452782	0,995238	0,468627	0,415616	0,350106

1008	1009	1010	1011	1012	1013	1014
0,458373	1,007528	0,474414	0,420749	0,527065	0,467444	1,177997

Varianta 7

NO₂ - Aritmetický průměr 1 rok [ug/m³]



1:35000



PARALELNÍ RWY 06R/24L LETIŠTĚ PRAHA – RUZYNĚ

Rozptylová studie

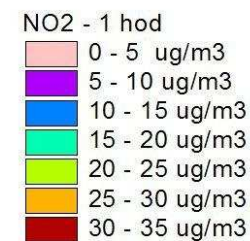
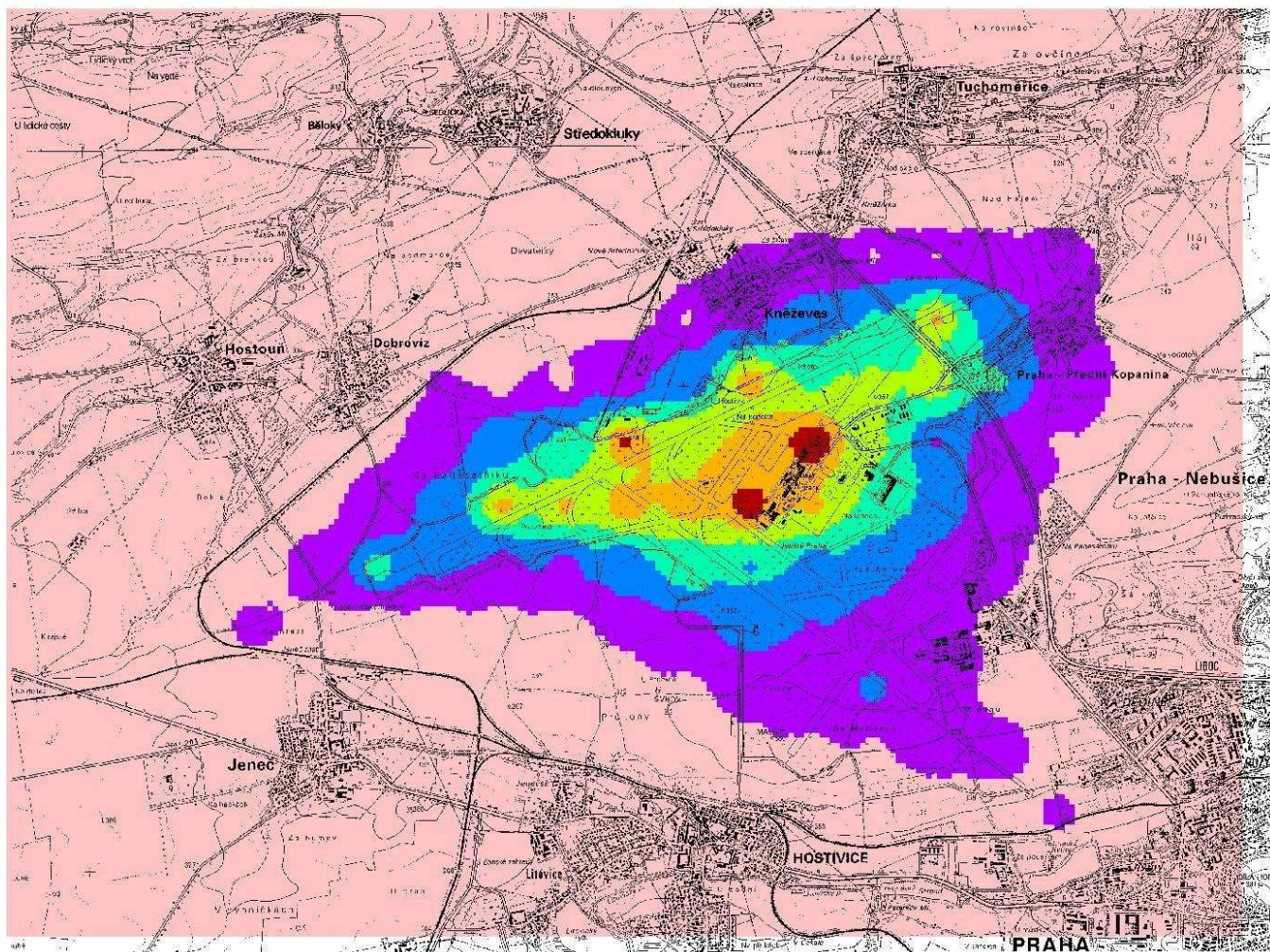
7.7.2. Příspěvky k imisní zátěži NO₂ - aritmetický průměr /1 hod

výpočtová síť		body mimo síť	
minimum	maximum	minimum	maximum
5,320510	57,383603	8,133745	24,502420

1001 19,997167	1002 8,133745	1003 9,300202	1004 13,659052	1005 14,525909	1006 21,785738	1007 8,234181
1008 9,415040	1009 13,827713	1010 14,705275	1011 22,054748	1012 16,337290	1013 24,502420	1014 17,797019

Varianta 7

NO₂ - Aritmetický průměr 1 hod [ug/m³]



1:35000



PARALELNÍ RWY 06R/24L LETIŠTĚ PRAHA – RUZYŇĚ

Rozptylová studie

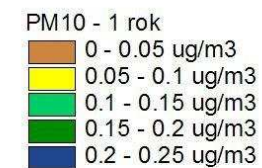
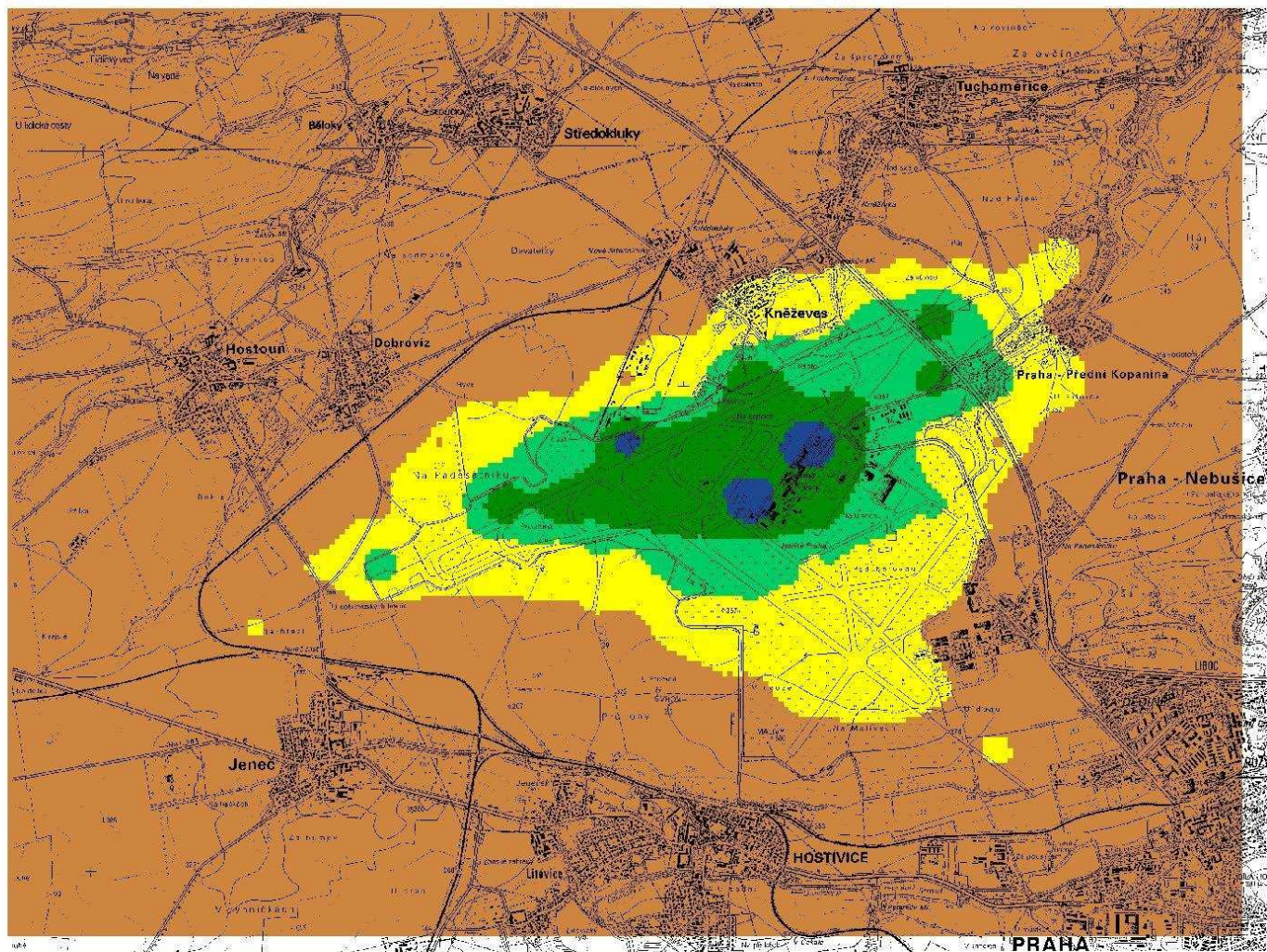
7.7.3. Příspěvky k imisní zátěži PM₁₀ - aritmetický průměr /1 rok

výpočtová síť		body mimo síť	
minimum	maximum	minimum	maximum
0,015392	0,398361	0,068175	0,260941

1001 0,260941	1002 0,068175	1003 0,089270	1004 0,196200	1005 0,092381	1006 0,081932	1007 0,069017
1008 0,090372	1009 0,198624	1010 0,093522	1011 0,082943	1012 0,103900	1013 0,092147	1014 0,232232

Varianta 7

PM10 - Aritmetický průměr 1 rok [ug/m3]



1:35000



PARALELNÍ RWY 06R/24L LETIŠTĚ PRAHA – RUZYNĚ
Rozptylová studie

7.7.4 Příspěvky k imisní zátěži PM₁₀ - aritmetický průměr /24 hod

výpočtová síť		body mimo síť	
minimum	maximum	minimum	maximum
0,838425	80,687682	11,436956	34,453112

1001	1002	1003	1004	1005	1006	1007
28,118215	11,436956	13,077085	19,206111	20,425028	30,633156	11,578173
1008	1009	1010	1011	1012	1013	1014
13,238560	19,443259	20,677229	31,011424	22,972019	34,453112	25,024563

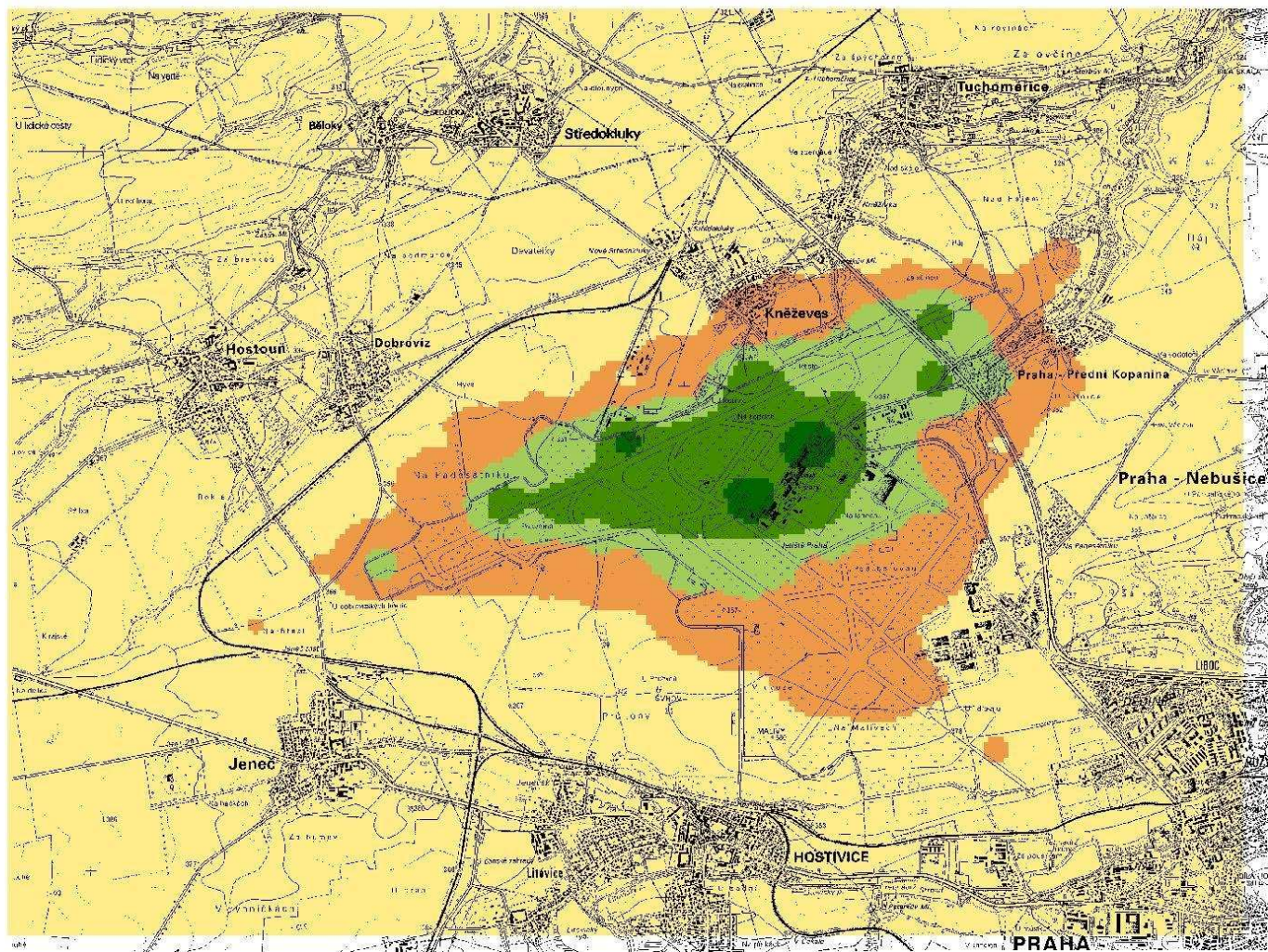
Doba překročení hraniční koncentrace v hod/rok

	výpočtová síť		body mimo síť	
	minimum	maximum	minimum	maximum
	0,000000	29,055701	0,000000	0,000000

koncentrace 50 ug/m³

	1001	1002	1003	1004	1005	1006	1007
koncentrace 10 ug/m ³	15,717280	6,392933	7,309718	10,735669	11,417008	17,123061	6,471869
koncentrace 20 ug/m ³	7,215349	0,000000	0,000000	0,000000	0,000000	7,860702	2,971048
koncentrace 30 ug/m ³	0,000000	0,000000	0,000000	0,000000	0,000000	0,000000	0,000000
	1008	1009	1010	1011	1012	1013	1014
koncentrace 10 ug/m ³	7,399978	10,868227	11,557982	17,334502	12,840704	19,258308	13,988017
koncentrace 20 ug/m ³	0,000000	0,000000	0,000000	7,957769	5,894796	8,840932	6,421494
koncentrace 30 ug/m ³	0,000000	0,000000	0,000000	0,000000	0,000000	2,466221	0,000000

Varianta 7 PM10 - Aritmetický průměr 24 hod [ug/m3]



1:35000



PARALELNÍ RWY 06R/24L LETIŠTĚ PRAHA – RUZYŇĚ

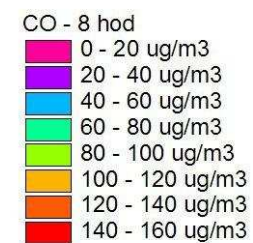
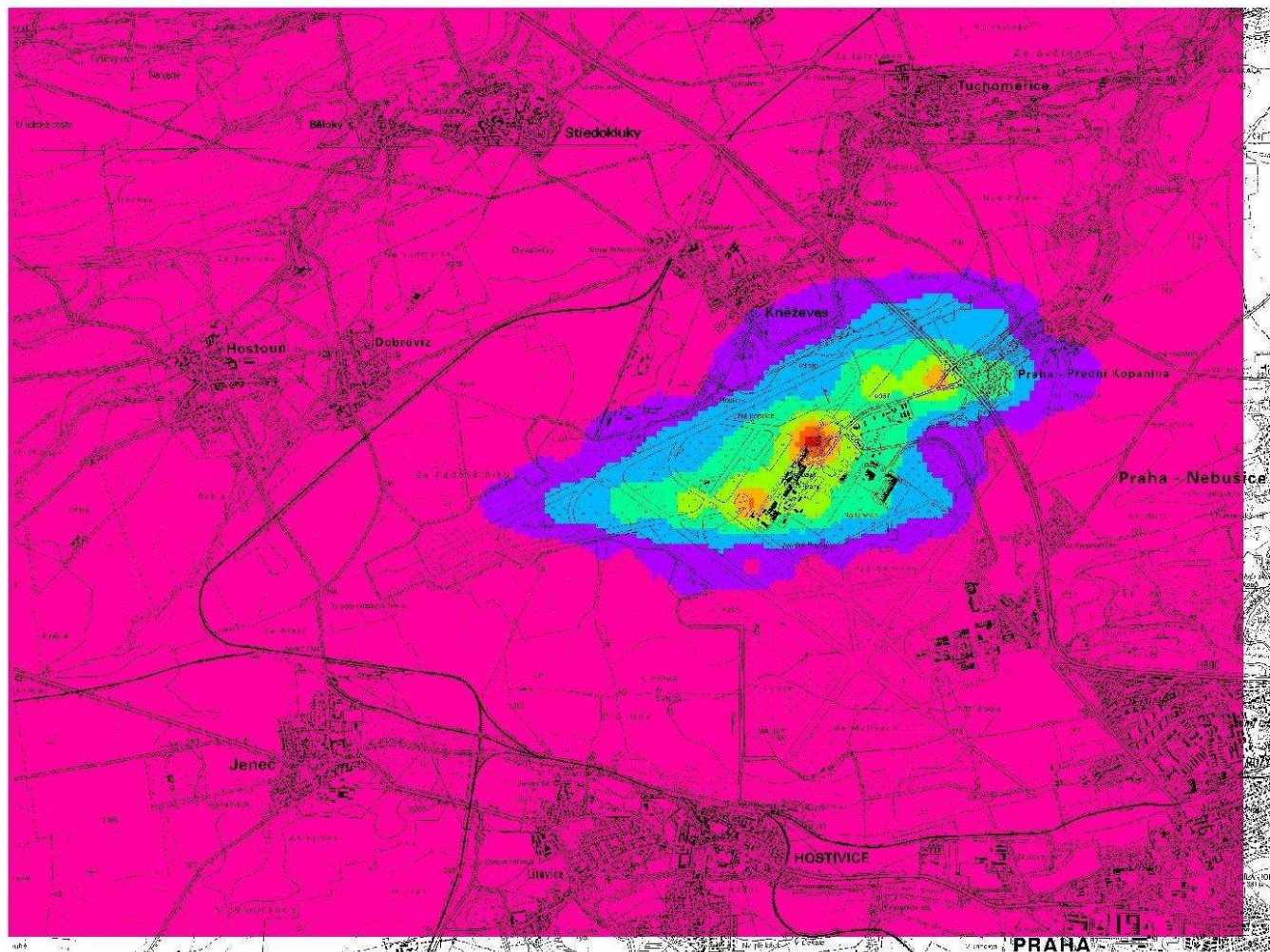
Rozptylová studie

7.7.5 Příspěvky k imisní zátěži CO - maximální denní osmihodinový průměr

výpočtová síť		body mimo síť	
minimum	maximum	minimum	maximum
9,424015	243,861099	41,736640	159,737234

1001 159,737234	1002 41,736640	1003 54,642947	1004 120,108112	1005 56,554557	1006 50,157071	1007 42,252003
1008 55,317679	1009 121,591207	1010 57,252893	1011 50,776412	1012 63,606910	1013 56,411658	1014 142,162463

Varianta 7 CO - maximální denní klouzavý průměr za 8 hodin [ug/m³]



1:35000



PARALELNÍ RWY 06R/24L LETIŠTĚ PRAHA – RUZYNĚ

Rozptylová studie

7.7.6 Příspěvky k imisní zátěži VOC - aritmetický průměr /1 rok

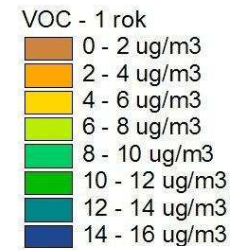
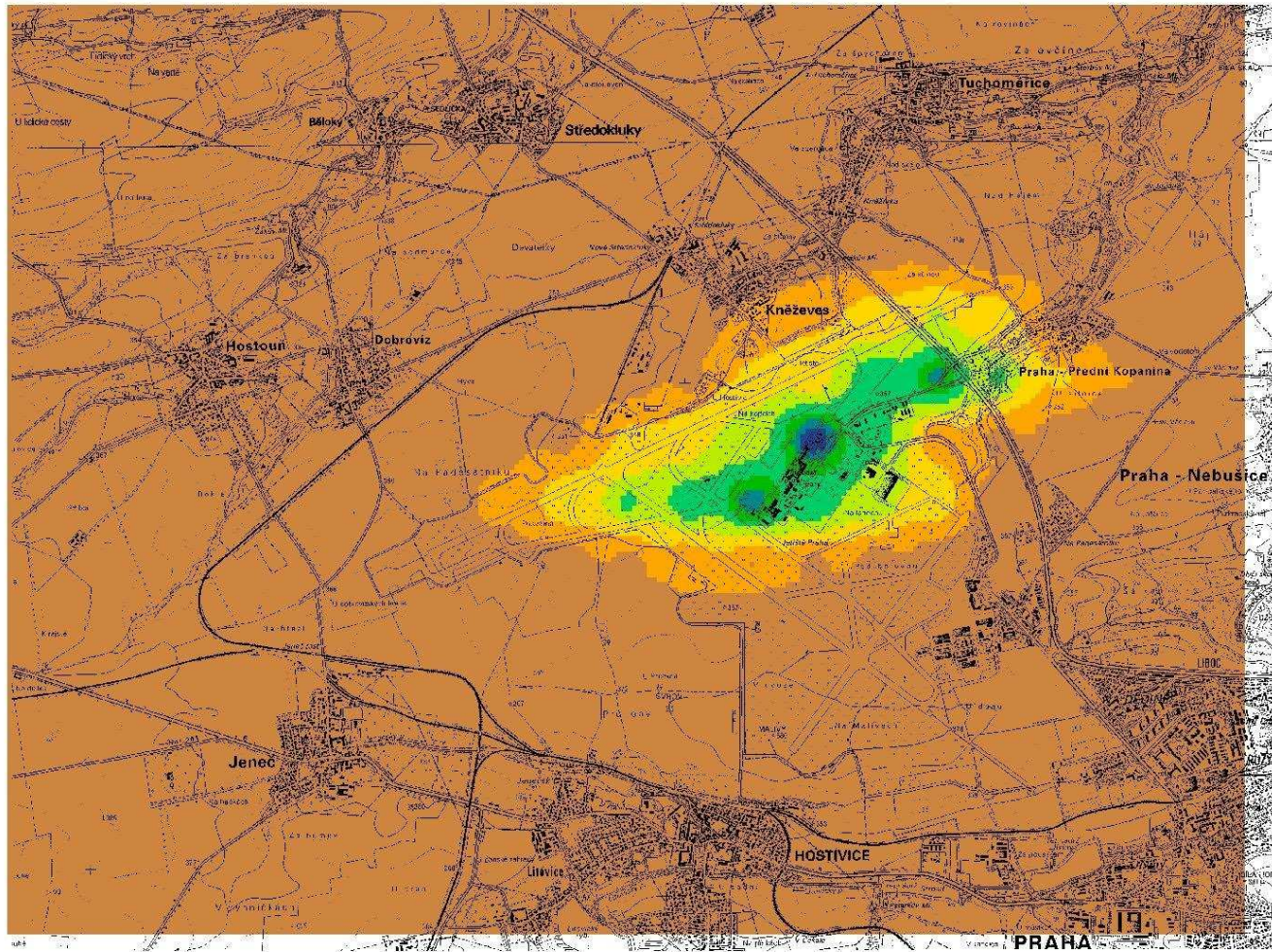
výpočtová síť		body mimo síť	
minimum	maximum	minimum	maximum
1,033441	26,741753	4,576831	17,516757

1001	1002	1003	1004	1005	1006	1007
17,516757	4,576832	5,992125	13,171022	6,201757	5,500216	4,633346

1008	1009	1010	1011	1012	1013	1014
6,066117	13,333659	6,278335	5,568134	6,975116	6,186094	15,589510

Varianta 7

VOC - Aritmetický průměr 1 rok [ug/m3]



1:35000



PARALELNÍ RWY 06R/24L LETIŠTĚ PRAHA – RUZYŇĚ

Rozptylová studie

7.7.7 Příspěvky k imisní zátěži VOC - aritmetický průměr /1 hod

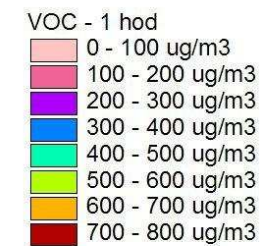
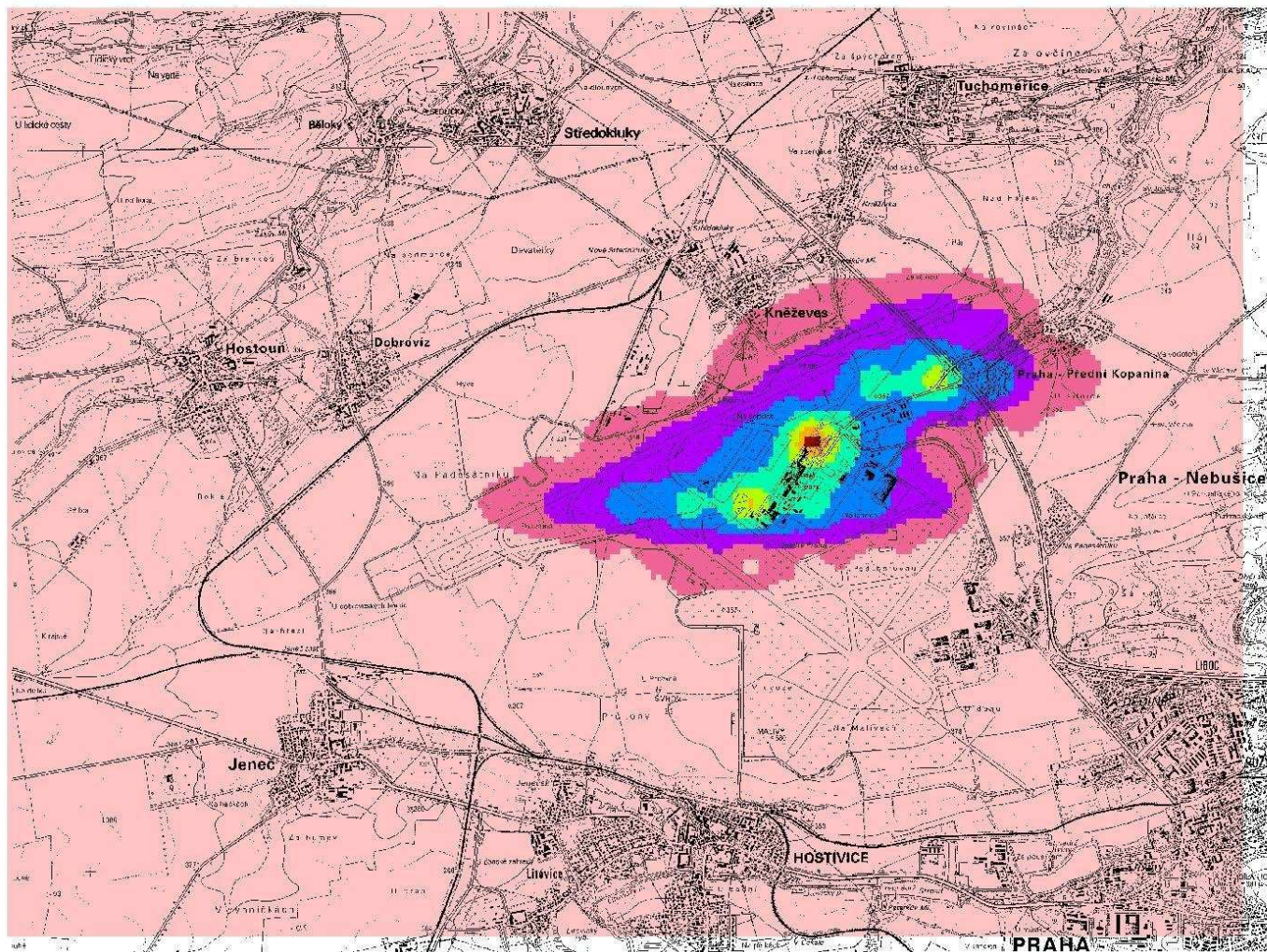
výpočtová síť		body mimo síť	
minimum	maximum	minimum	maximum
49,456537	1279,766094	219,031005	838,289920

1001	1002	1003	1004	1005	1006	1007
838,289920	219,031005	286,762364	630,319018	296,794420	263,220820	221,735598

1008	1009	1010	1011	1012	1013	1014
290,303306	638,102197	300,459237	266,471070	333,804684	296,044456	746,058748

Varianta 7

VOC - Aritmetický průměr 1 hod [ug/m³]



1:35000



PARALELNÍ RWY 06R/24L LETIŠTĚ PRAHA – RUZYNĚ

Rozptylová studie

7.7.8 Příspěvky k imisní zátěži benzenu - aritmetický průměr /1 rok

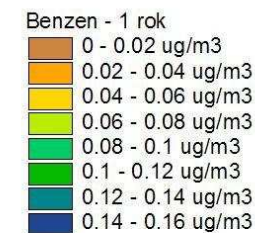
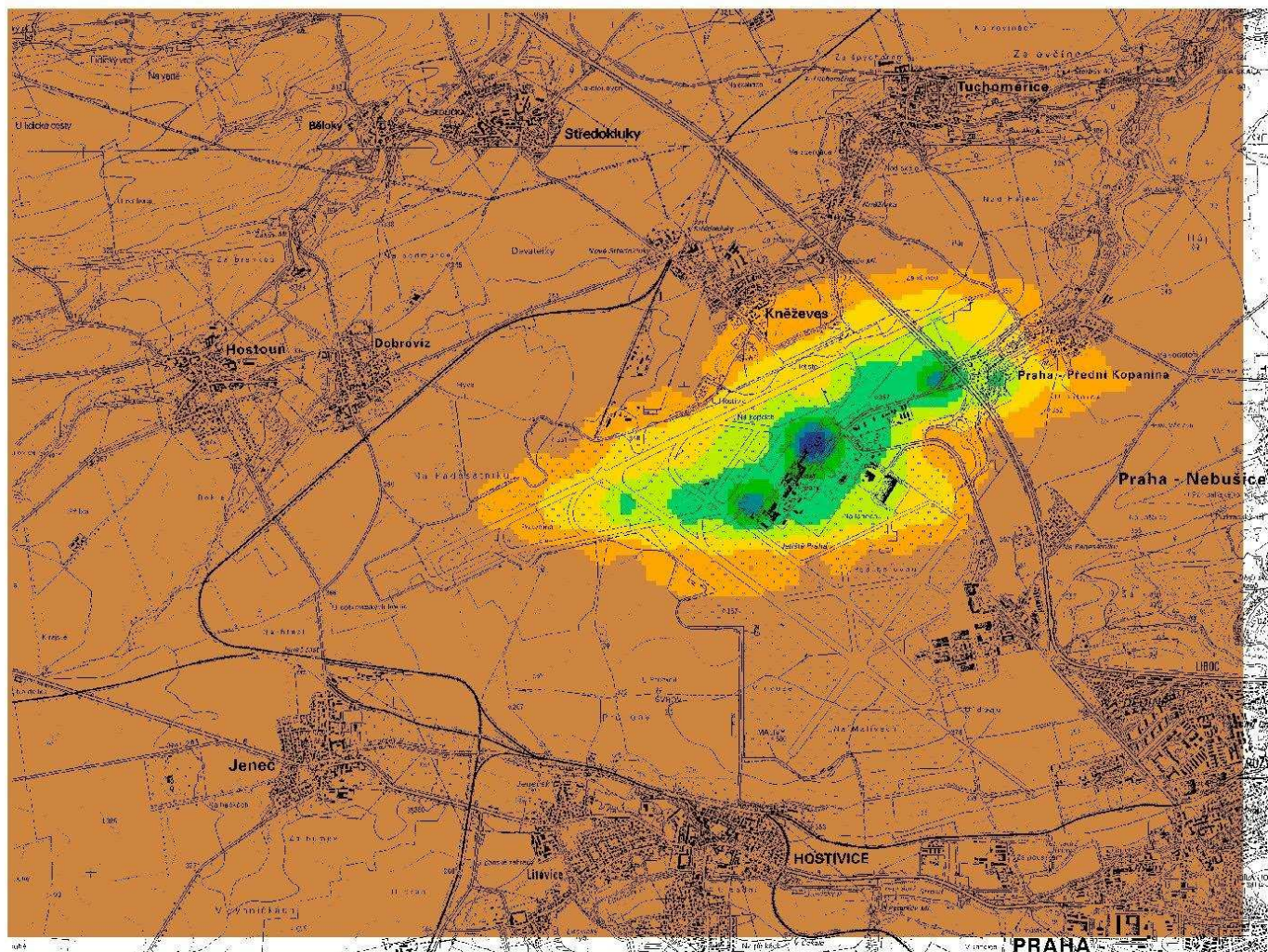
výpočtová síť		body mimo síť	
minimum	maximum	minimum	maximum
0,009284	0,240414	0,041153	0,157478

1001	1002	1003	1004	1005	1006	1007
0,157478	0,041153	0,053870	0,118401	0,055750	0,049447	0,041661

1008	1009	1010	1011	1012	1013	1014
0,054535	0,119862	0,056437	0,050058	0,062700	0,055614	0,140152

Varianta 7

Benzen - Aritmetický průměr 1 rok [ug/m³]



1:35000



PARALELNÍ RWY 06R/24L LETIŠTĚ PRAHA – RUZYNĚ

Rozptylová studie

7.7.9 Příspěvky k imisní zátěži benzo(a)pyrenu - aritmetický průměr /1 rok

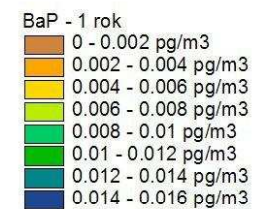
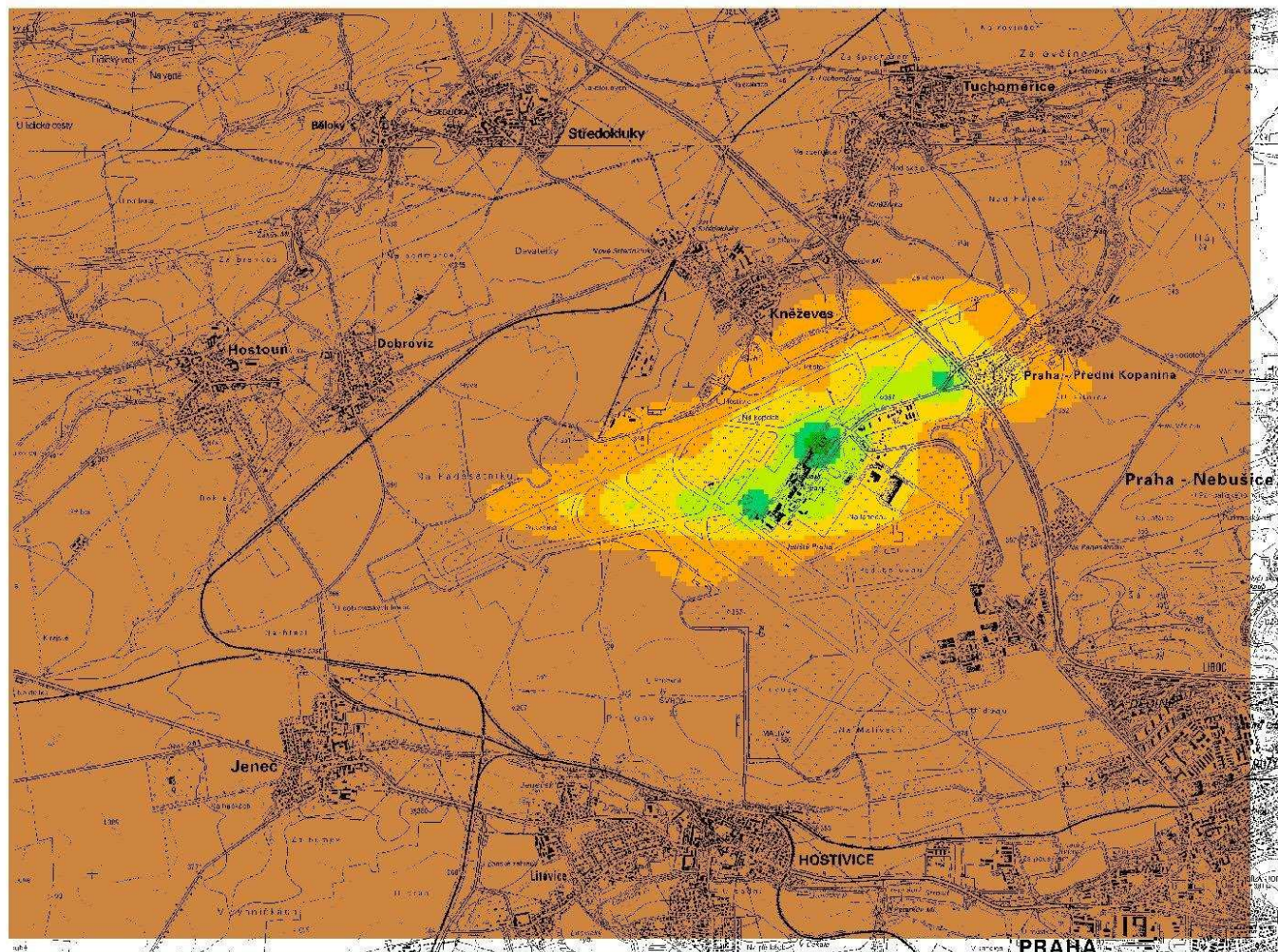
výpočtová síť		body mimo síť	
minimum	maximum	minimum	maximum
0,000939	0,024351	0,004164	0,015942

1001	1002	1003	1004	1005	1006	1007
0,015942	0,004164	0,005460	0,011989	0,005638	0,005007	0,004215

1008	1009	1010	1011	1012	1013	1014
0,005527	0,012138	0,005708	0,005067	0,006341	0,005630	0,014188

Varianta 7

BaP - Aritmetický průměr 1 rok [pg/m³]



1:35000



PARALELNÍ RWY 06R/24L LETIŠTĚ PRAHA – RUZYŇĚ

Rozptylová studie

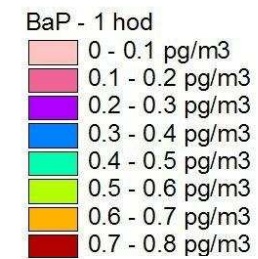
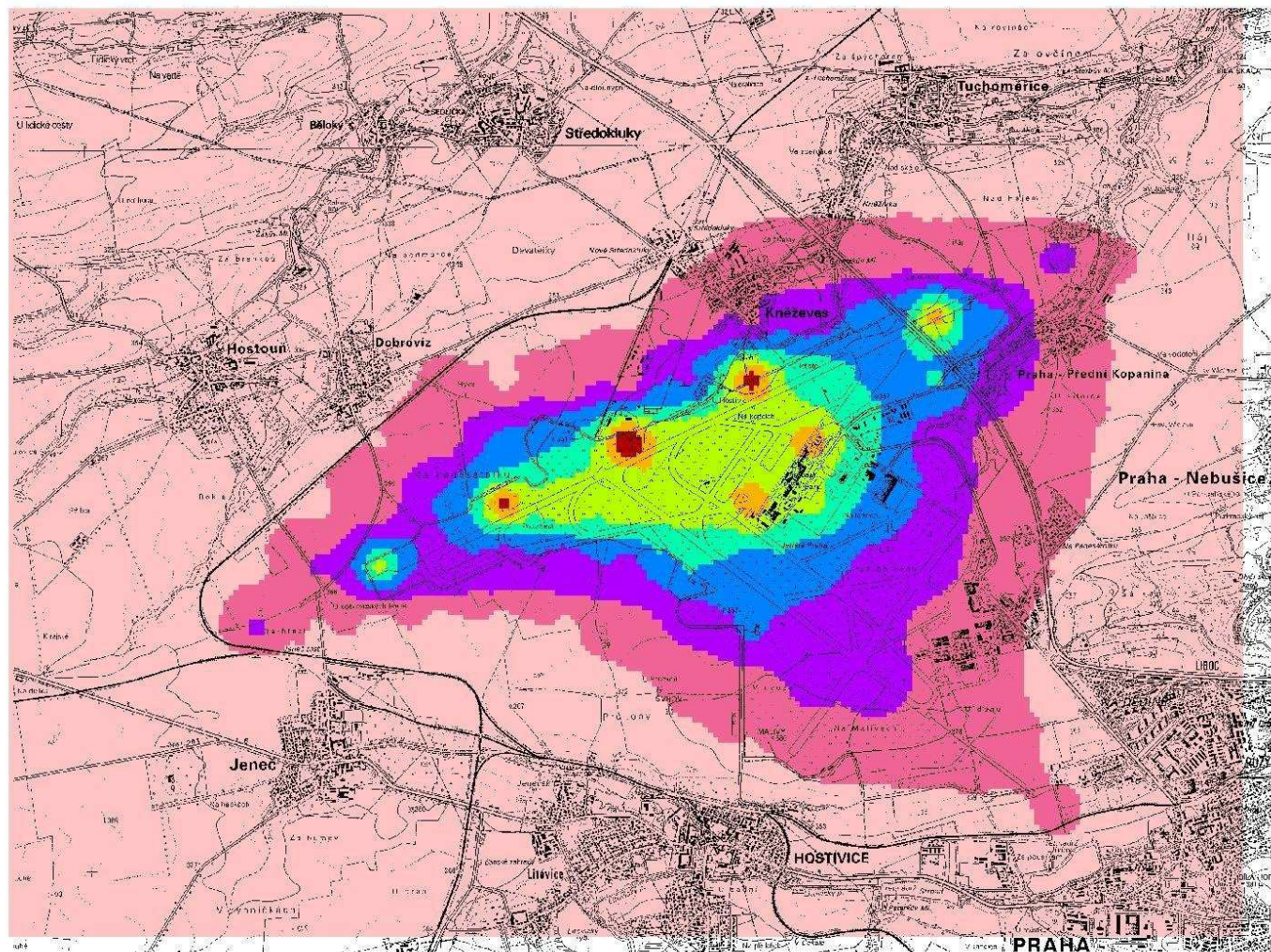
7.7.10 Příspěvky k imisní zátěži benzo(a)pyrenu - aritmetický průměr /1 hod

výpočtová síť		body mimo síť	
minimum	maximum	minimum	maximum
0,045023	1,164950	0,199376	0,763089

1001	1002	1003	1004	1005	1006	1007
0,763089	0,199376	0,261037	0,573774	0,270175	0,239603	0,201836
1008	1009	1010	1011	1012	1013	1014
0,264261	0,580859	0,273511	0,242561	0,303867	0,269482	0,679131

Varianta 7

BaP - Aritmetický průměr 1 hod [pg/m³]



1:35000

