

PARALELNÍ RWY 06R/24L LETIŠTĚ PRAHA – RUZYŇĚ
Rozptylová studie

7.4. Výsledky výpočtů ve VARIANTĚ 4

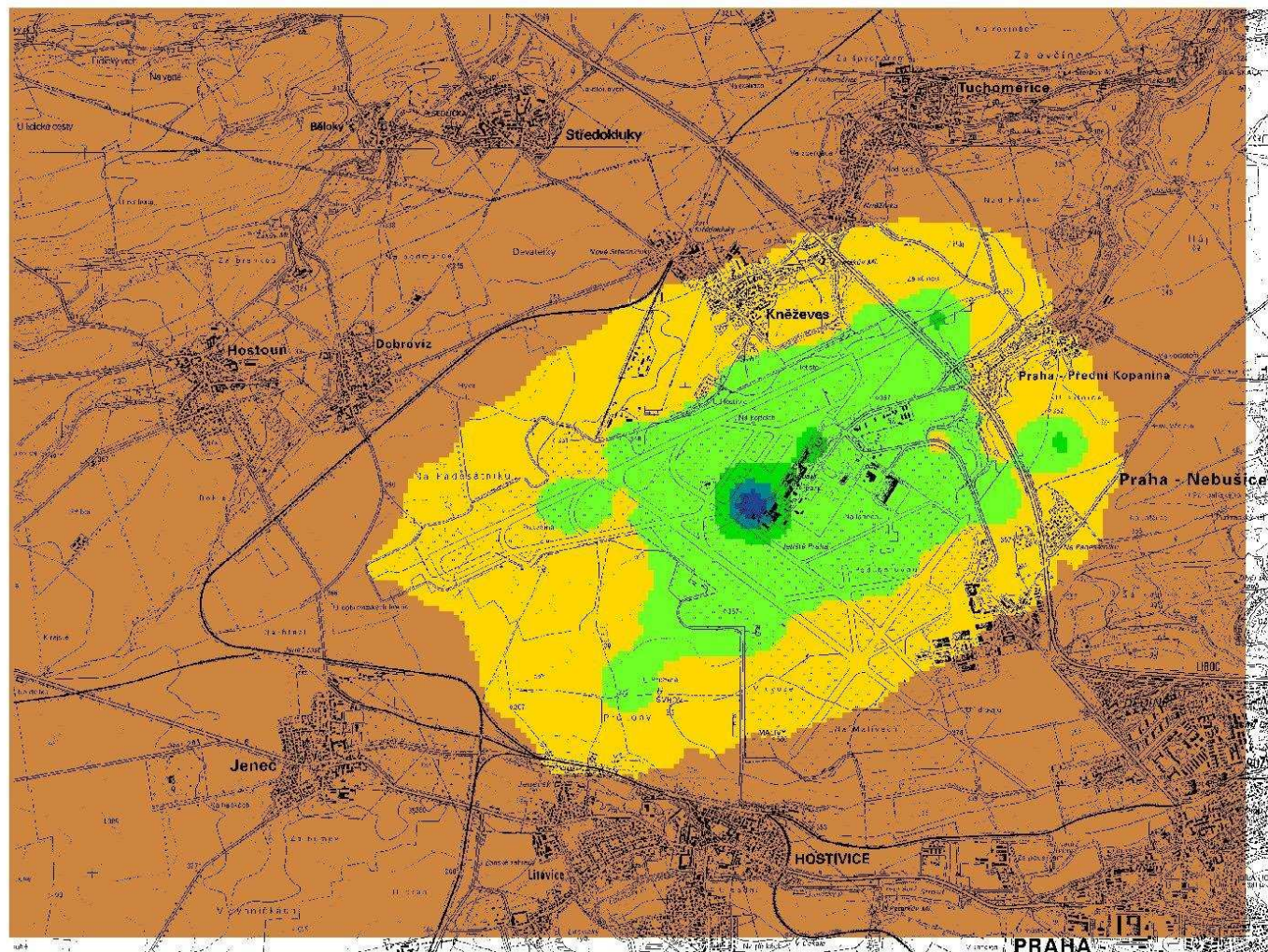
7.4.1. Příspěvky k imisní zátěži NO₂ - aritmetický průměr /1 rok

výpočtová síť		body mimo síť	
minimum	maximum	minimum	maximum
0,078003	2,018438	0,345450	1,322148

1001	1002	1003	1004	1005	1006	1007
1,322148	0,345451	0,452277	0,994128	0,468103	0,415152	0,349716

1008	1009	1010	1011	1012	1013	1014
0,457861	1,006404	0,473885	0,420278	0,526478	0,466921	1,176681

Varianta 4 NO₂ - Aritmetický průměr 1 rok [ug/m³]



PARALELNÍ RWY 06R/24L LETIŠTĚ PRAHA – RUZYŇĚ

Rozptylová studie

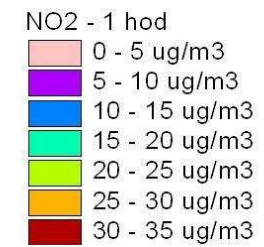
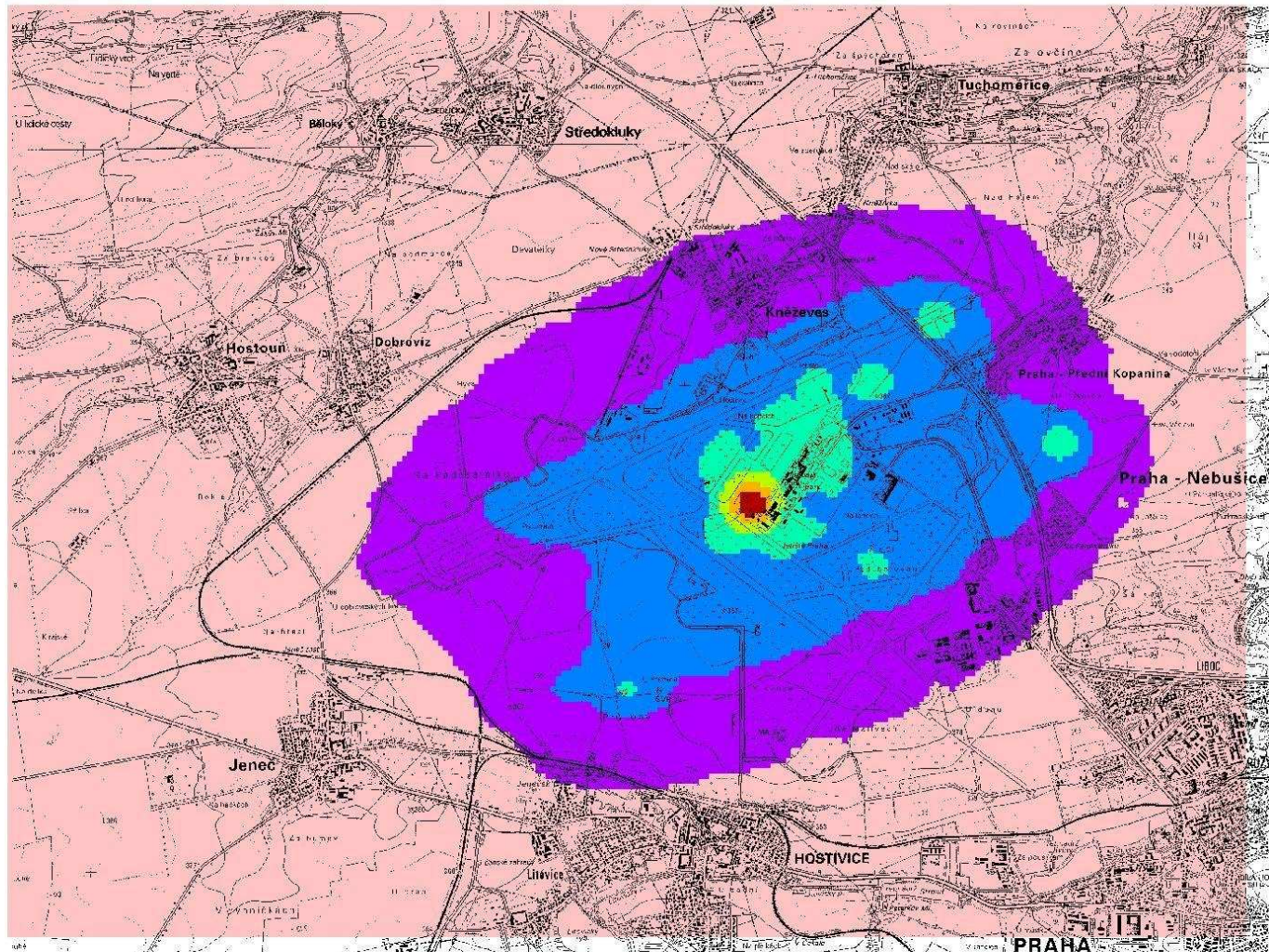
7.4.2. Příspěvky k imisní zátěži NO₂ - aritmetický průměr /1 hod

výpočtová síť		body mimo síť	
minimum	maximum	minimum	maximum
5,314570	57,319527	8,124663	24,475060

1001	1002	1003	1004	1005	1006	1007
19,974838	8,124663	9,289817	13,643800	14,509689	21,761411	8,224986
1008	1009	1010	1011	1012	1013	1014
9,404527	13,812272	14,688855	22,030121	16,319047	24,475060	17,777147

Varianta 4

NO₂ - Aritmetický průměr 1 hod [ug/m³]



1:35000



PARALELNÍ RWY 06R/24L LETIŠTĚ PRAHA – RUZYNĚ

Rozptylová studie

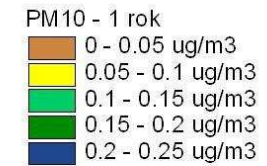
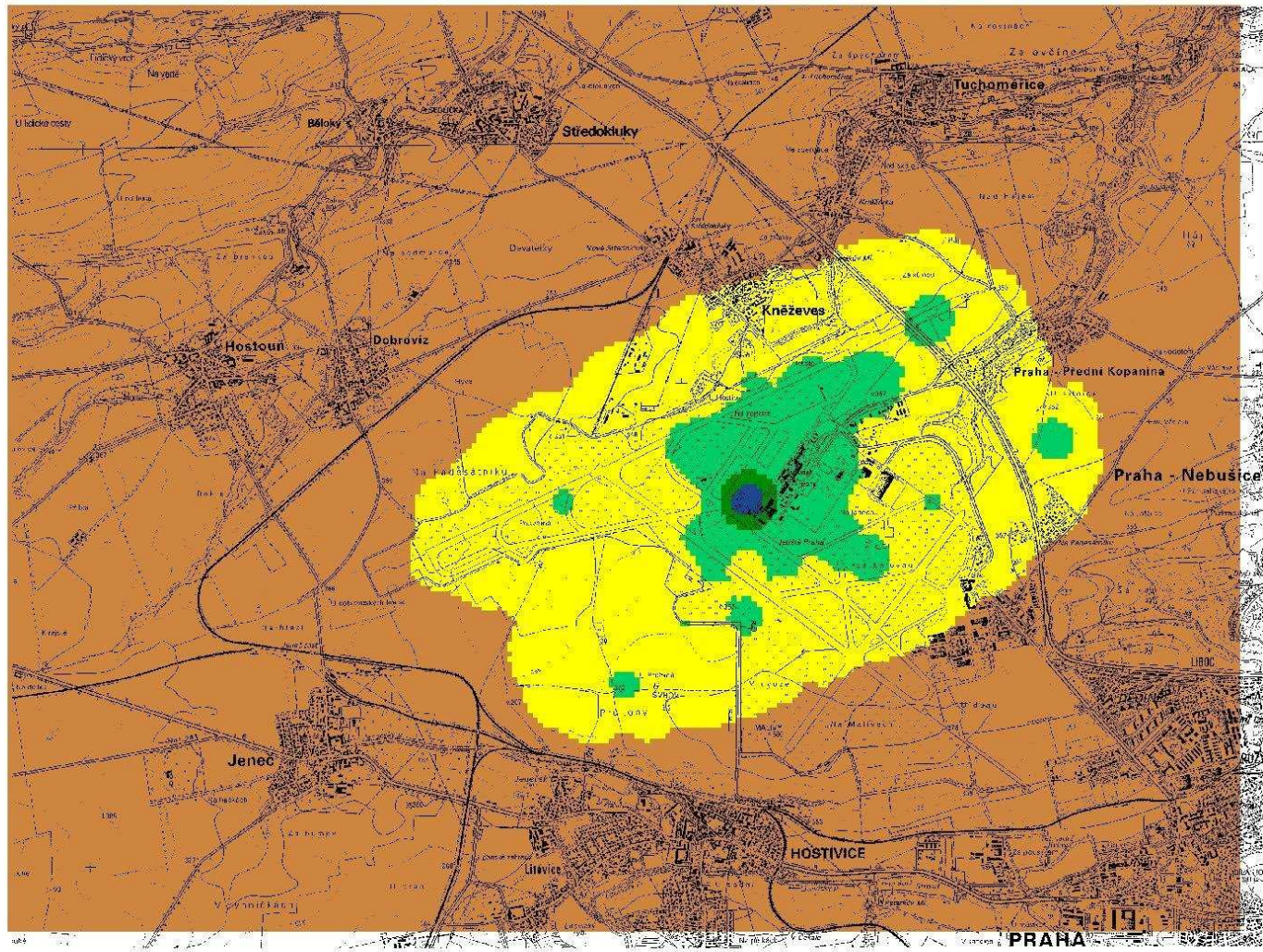
7.4.3. Příspěvky k imisní zátěži PM₁₀ - aritmetický průměr /1 rok

výpočtová síť		body mimo síť	
minimum	maximum	minimum	maximum
0,015373	0,397917	0,068100	0,260650

1001	1002	1003	1004	1005	1006	1007
0,260650	0,068100	0,089171	0,195981	0,092278	0,081840	0,068941
1008	1009	1010	1011	1012	1013	1014
0,090271	0,198401	0,093418	0,082850	0,103785	0,092045	0,231973

Varianta 4

PM10 - Aritmetický průměr 1 rok [ug/m³]



1:35000



PARALELNÍ RWY 06R/24L LETIŠTĚ PRAHA – RUZYNĚ

Rozptylová studie

7.4.4 Příspěvky k imisní zátěži PM₁₀ - aritmetický průměr /24 hod

výpočtová síť		body mimo síť	
minimum	maximum	minimum	maximum
0,837489	80,597585	11,424186	34,414641

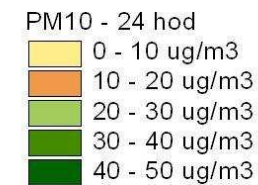
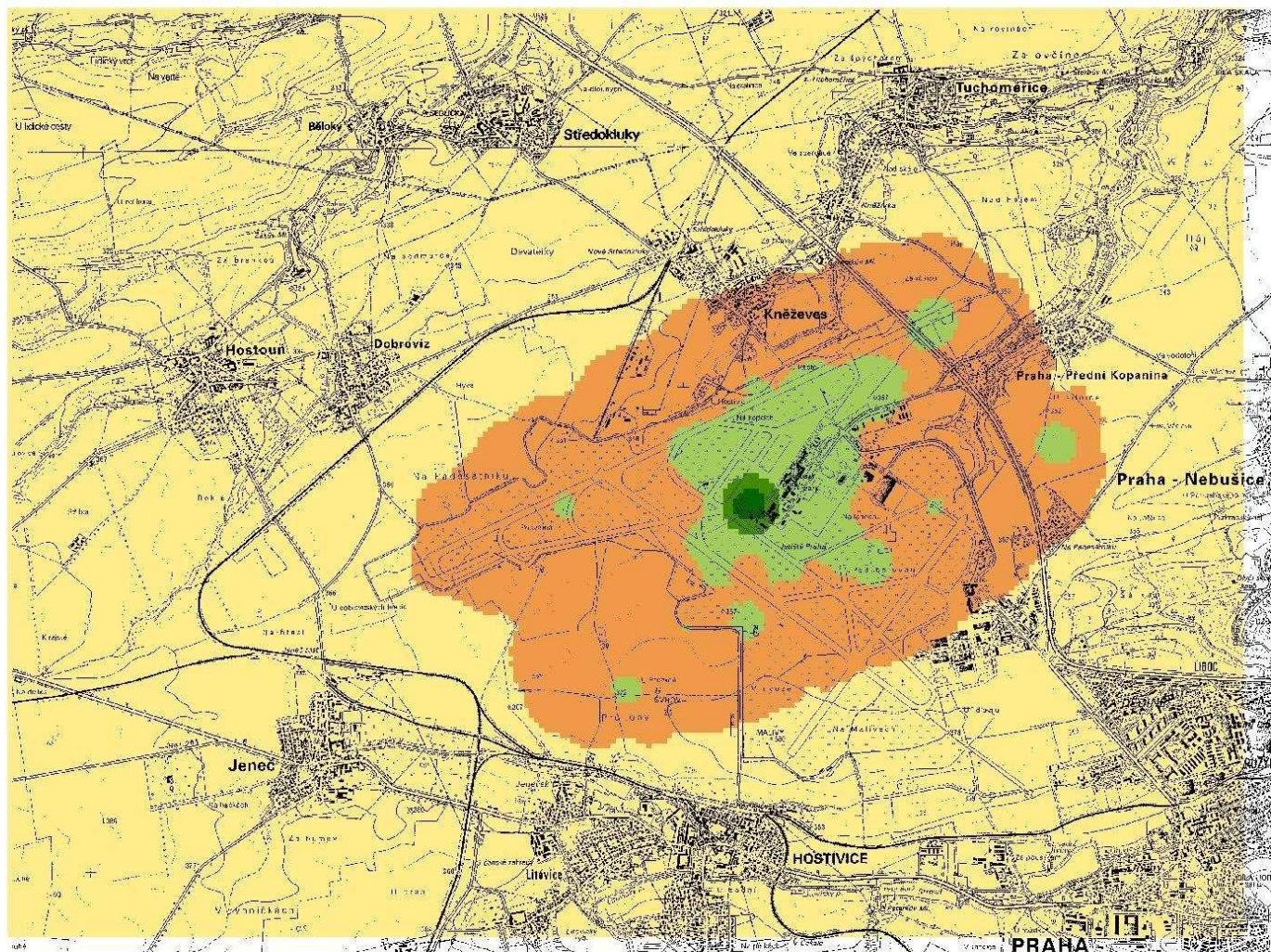
1001	1002	1003	1004	1005	1006	1007
28,086816	11,424186	13,062483	19,184666	20,402220	30,598950	11,565245
1008	1009	1010	1011	1012	1013	1014
13,223777	19,421548	20,654141	30,976796	22,946368	34,414641	24,996619

Doba překročení hraniční koncentrace v hod/rok

		výpočtová síť		body mimo síť			
		minimum	maximum	minimum	maximum		
koncentrace 50 ug/m ³		0,000000	29,023257	0,000000	0,000000		
koncentrace 10 ug/m ³	1001	1002	1003	1004	1005	1006	1007
	15,699729	6,385795	7,301555	10,723681	11,404260	17,103941	6,464642
	7,207292	0,000000	0,000000	0,000000	0,000000	7,851925	2,967730
koncentrace 20 ug/m ³	0,000000	0,000000	0,000000	0,000000	0,000000	0,000000	0,000000
koncentrace 30 ug/m ³	0,000000	0,000000	0,000000	0,000000	0,000000	0,000000	0,000000
koncentrace 10 ug/m ³	1008	1009	1010	1011	1012	1013	1014
	7,391715	10,856091	11,545076	17,315145	12,826365	19,236804	13,972397
	0,000000	0,000000	0,000000	7,948882	5,888214	8,831060	6,414323
koncentrace 20 ug/m ³	0,000000	0,000000	0,000000	0,000000	0,000000	2,463467	0,000000
koncentrace 30 ug/m ³	0,000000	0,000000	0,000000	0,000000	0,000000	0,000000	0,000000

Varianta 4

PM10 - Aritmetický průměr 24 hod [ug/m³]



1:35000



PARALELNÍ RWY 06R/24L LETIŠTĚ PRAHA – RUZYNĚ

Rozptylová studie

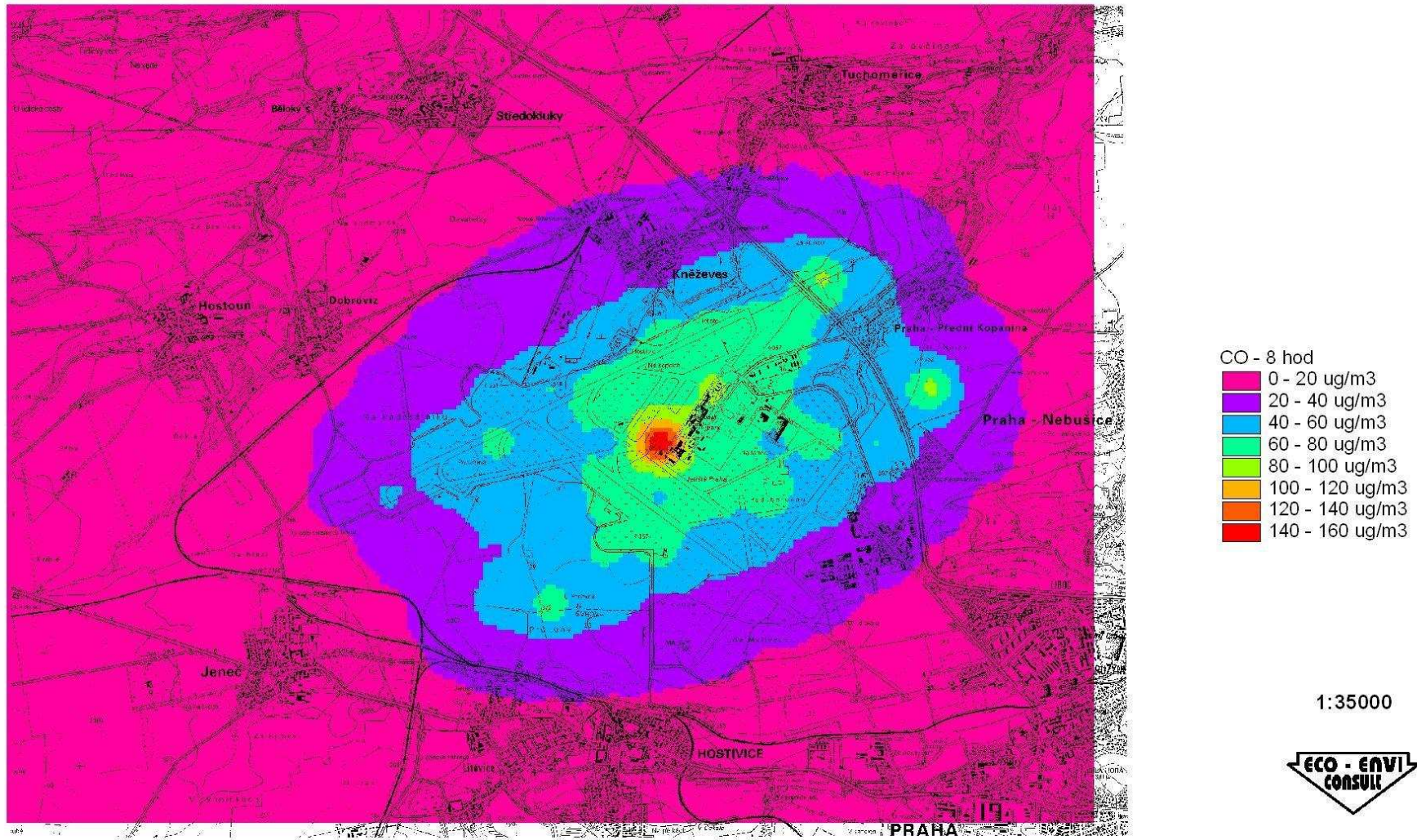
7.4.5 Příspěvky k imisní zátěži CO - maximální denní osmihodinový průměr

výpočtová síť		body mimo síť	
minimum	maximum	minimum	maximum
9,413492	243,588800	41,690036	159,558870

1001	1002	1003	1004	1005	1006	1007
159,558870	41,690035	54,581932	119,973998	56,491407	50,101066	42,204825
1008	1009	1010	1011	1012	1013	1014
55,255911	121,455437	57,188964	50,719714	63,535886	56,348668	142,003723

Varianta 4

CO - maximální denní klouzavý průměr 8 hod [ug/m3]



PARALELNÍ RWY 06R/24L LETIŠTĚ PRAHA – RUZYNĚ

Rozptylová studie

7.4.6 Příspěvky k imisní zátěži VOC - aritmetický průměr /1 rok

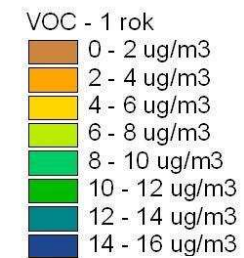
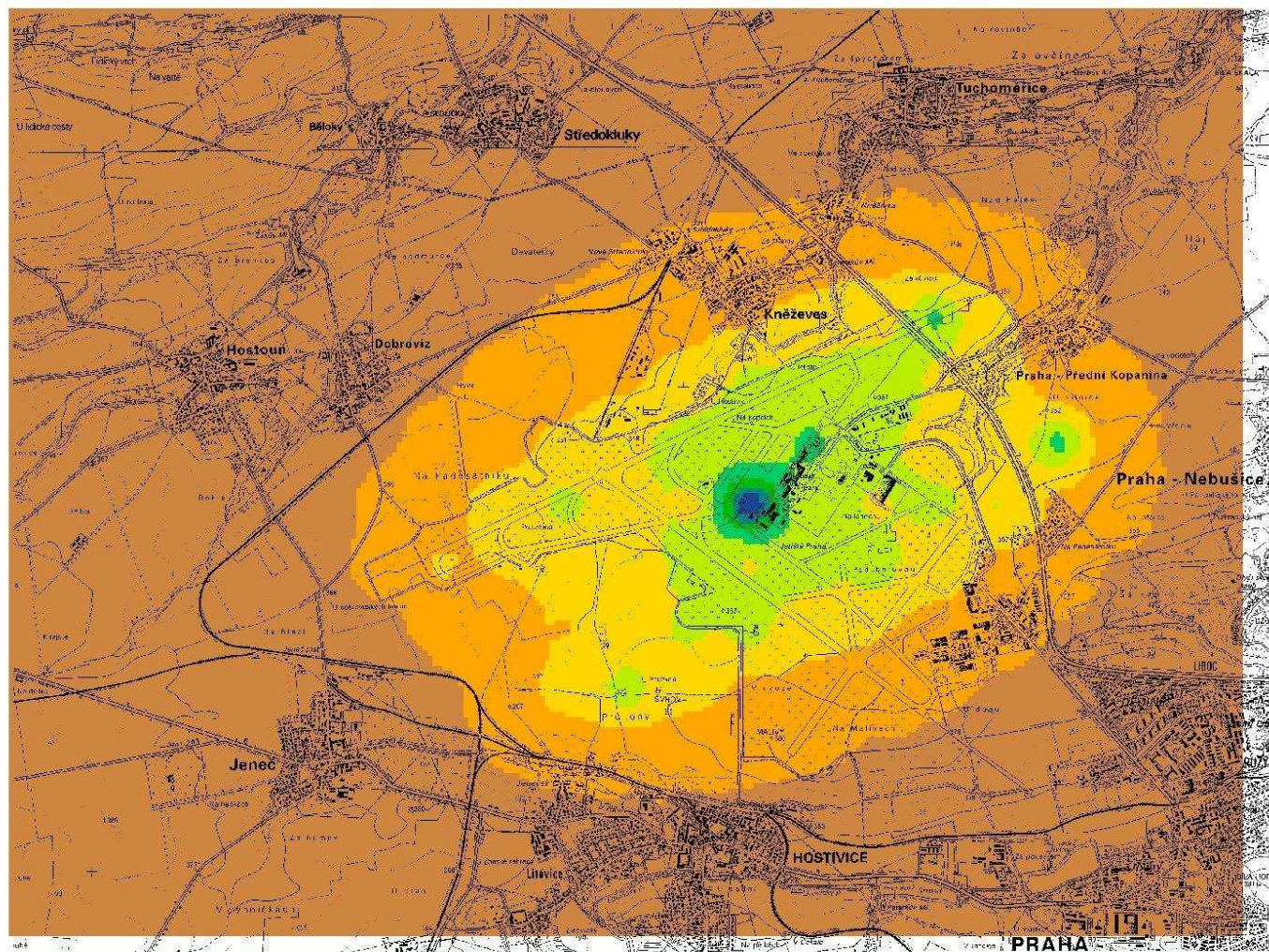
výpočtová síť		body mimo síť	
minimum	maximum	minimum	maximum
1,032288	26,711893	4,571720	17,497198

1001	1002	1003	1004	1005	1006	1007
17,497198	4,571720	5,985435	13,156316	6,194832	5,494075	4,628172

1008	1009	1010	1011	1012	1013	1014
6,059343	13,318771	6,271325	5,561917	6,967327	6,179187	15,572103

Varianta 4

VOC - Aritmetický průměr 1 rok [ug/m³]



1:35000



PARALELNÍ RWY 06R/24L LETIŠTĚ PRAHA – RUZYNĚ

Rozptylová studie

7.4.7 Příspěvky k imisní zátěži VOC - aritmetický průměr /1 hod

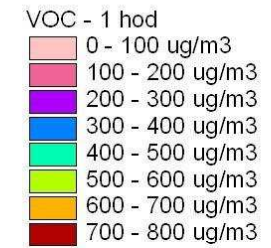
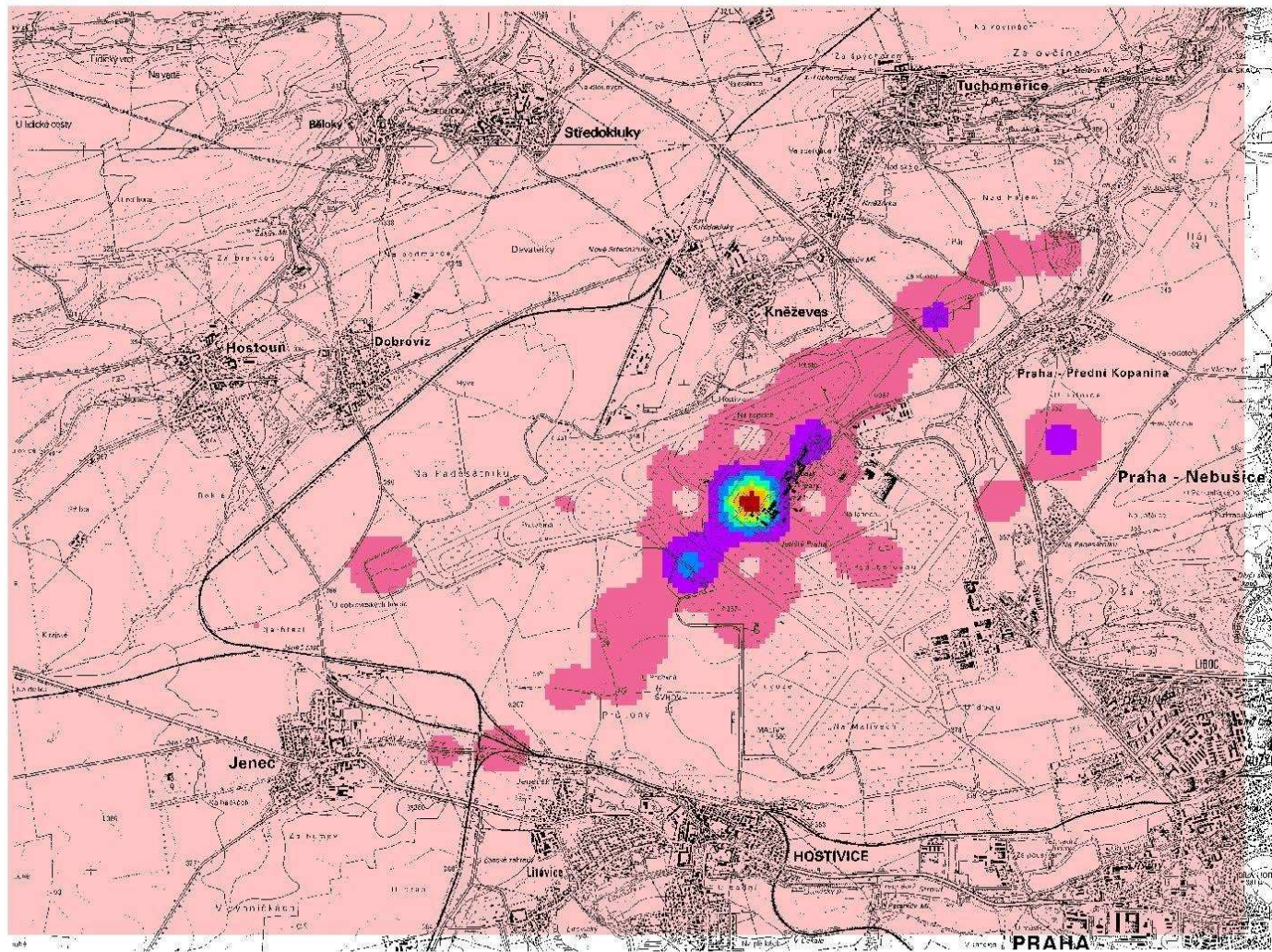
výpočtová síť		body mimo síť	
minimum	maximum	minimum	maximum
49,401312	1278,337089	218,786431	837,353873

1001	1002	1003	1004	1005	1006	1007
837,353873	218,786431	286,442161	629,615196	296,463016	262,926904	221,488005

1008	1009	1010	1011	1012	1013	1014
289,979149	637,389683	300,123739	266,173524	333,431952	295,713888	745,225689

Varianta 4

VOC - Aritmetický průměr 1 hod [ug/m³]



1:35000



PARALELNÍ RWY 06R/24L LETIŠTĚ PRAHA – RUZYNĚ

Rozptylová studie

7.4.8 Příspěvky k imisní zátěži benzenu - aritmetický průměr /1 rok

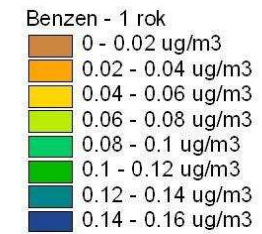
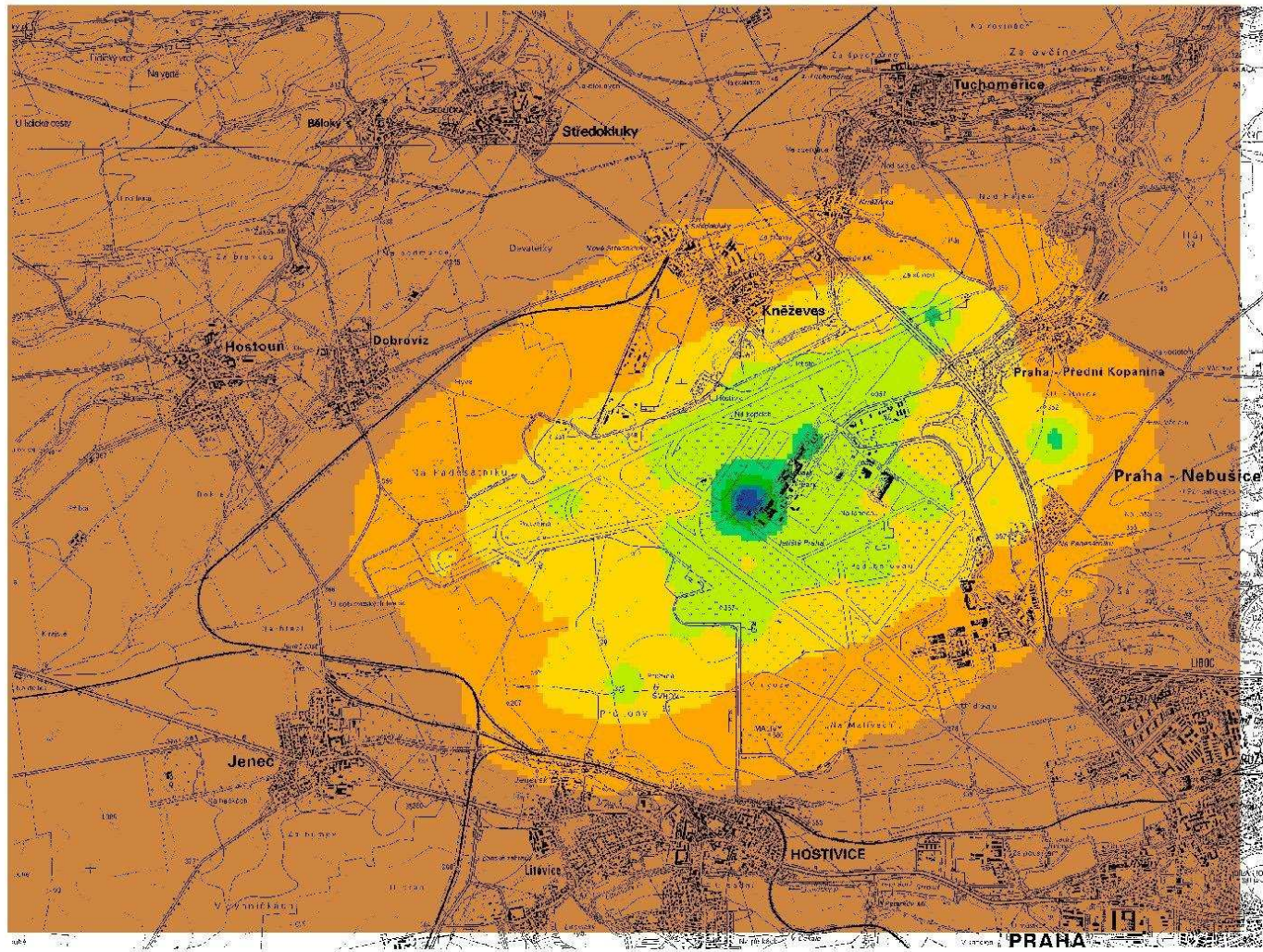
výpočtová síť		body mimo síť	
minimum	maximum	minimum	maximum
0,009274	0,240144	0,041106	0,157303

1001	1002	1003	1004	1005	1006	1007
0,157303	0,041106	0,053810	0,118269	0,055687	0,049392	0,041614

1008	1009	1010	1011	1012	1013	1014
0,054475	0,119730	0,056375	0,050003	0,062631	0,055552	0,139997

Varianta 4

Benzen - Aritmetický průměr 1 rok [ug/m³]



1:35000



PARALELNÍ RWY 06R/24L LETIŠTĚ PRAHA – RUZYNĚ

Rozptylová studie

7.4.9 Příspěvky k imisní zátěži benzo(a)pyrenu - aritmetický průměr /1 rok

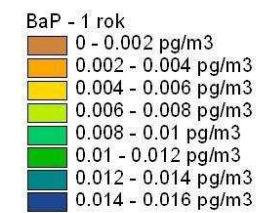
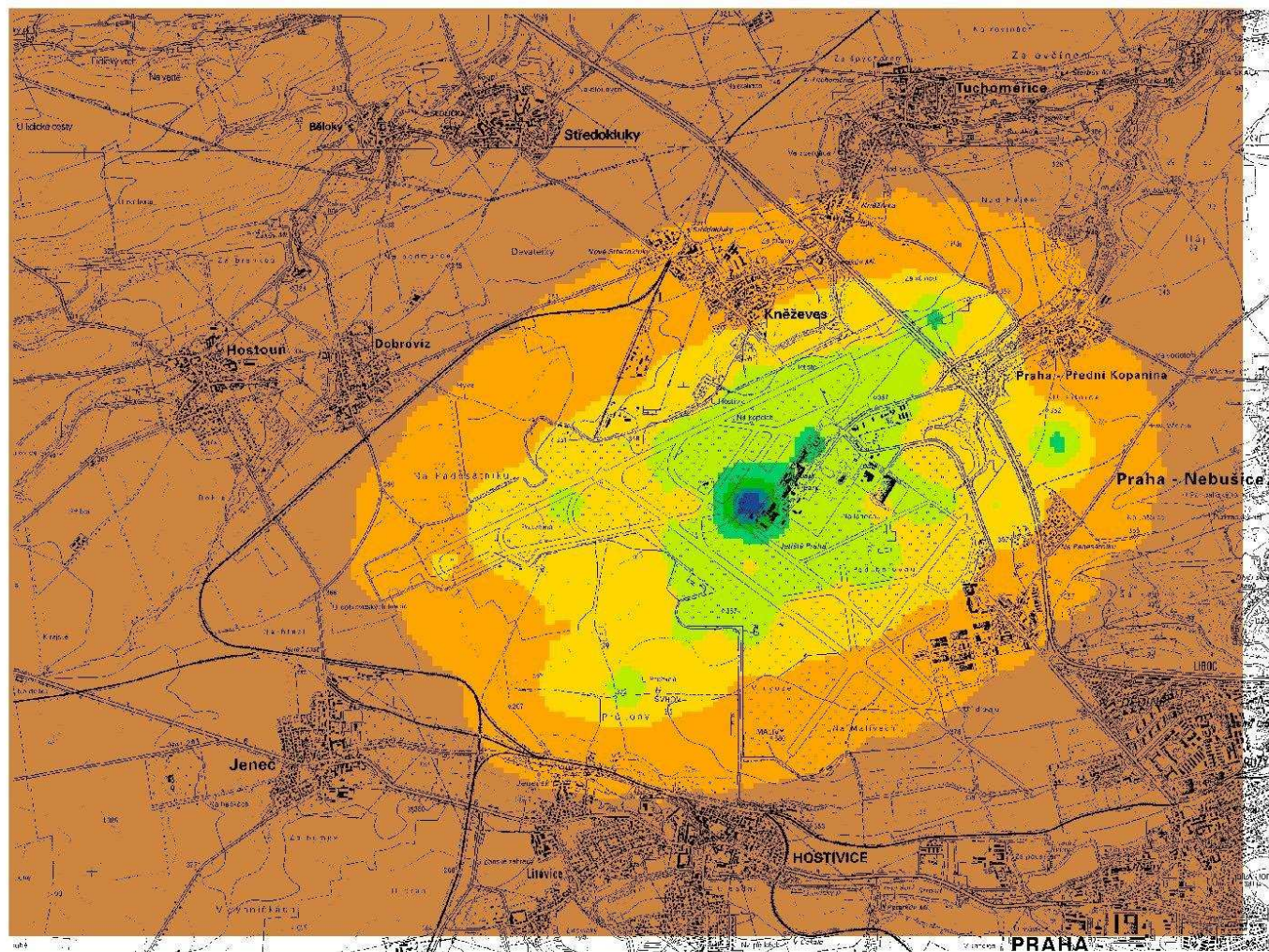
výpočtová síť		body mimo síť	
minimum	maximum	minimum	maximum
0,000939	0,024323	0,004160	0,015925

1001	1002	1003	1004	1005	1006	1007
0,015925	0,004160	0,005454	0,011977	0,005632	0,005002	0,004211

1008	1009	1010	1011	1012	1013	1014
0,005521	0,012126	0,005702	0,005062	0,006334	0,005625	0,014173

Varianta 4

BaP - Aritmetický průměr 1 rok [pg/m³]



1:35000



PARALELNÍ RWY 06R/24L LETIŠTĚ PRAHA – RUZYNĚ

Rozptylová studie

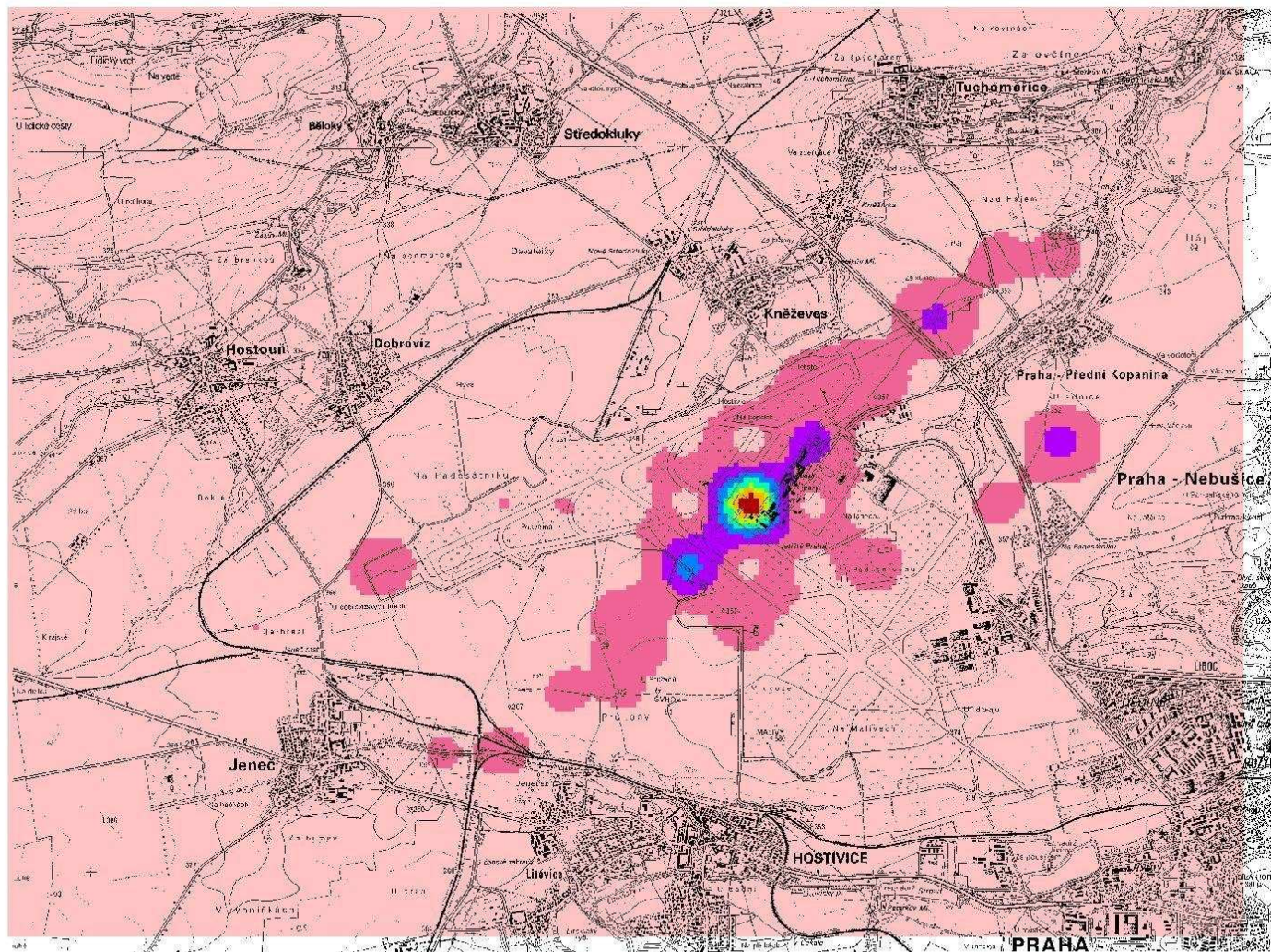
7.4.10 Příspěvky k imisní zátěži benzo(a)pyrenu - aritmetický průměr /1 hod

výpočtová síť		body mimo síť	
minimum	maximum	minimum	maximum
0,044974	1,163649	0,199152	0,762237

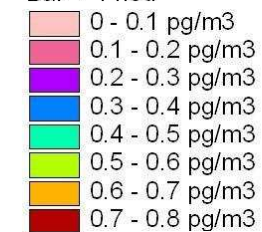
1001	1002	1003	1004	1005	1006	1007
0,762237	0,199152	0,260745	0,573134	0,269873	0,239335	0,201611

1008	1009	1010	1011	1012	1013	1014
0,263966	0,580211	0,273207	0,242290	0,303527	0,269180	0,678372

Varianta 4 BaP - Aritmetický průměr 1 hod [pg/m³]



BaP - 1 hod



1:35000

