

PARALELNÍ RWY 06R/24L LETIŠTĚ PRAHA – RUZYNĚ
Rozptylová studie

7.3. Výsledky výpočtů ve VARIANTĚ 3

7.3.1. Příspěvky k imisní zátěži NO₂ - aritmetický průměr /1 rok

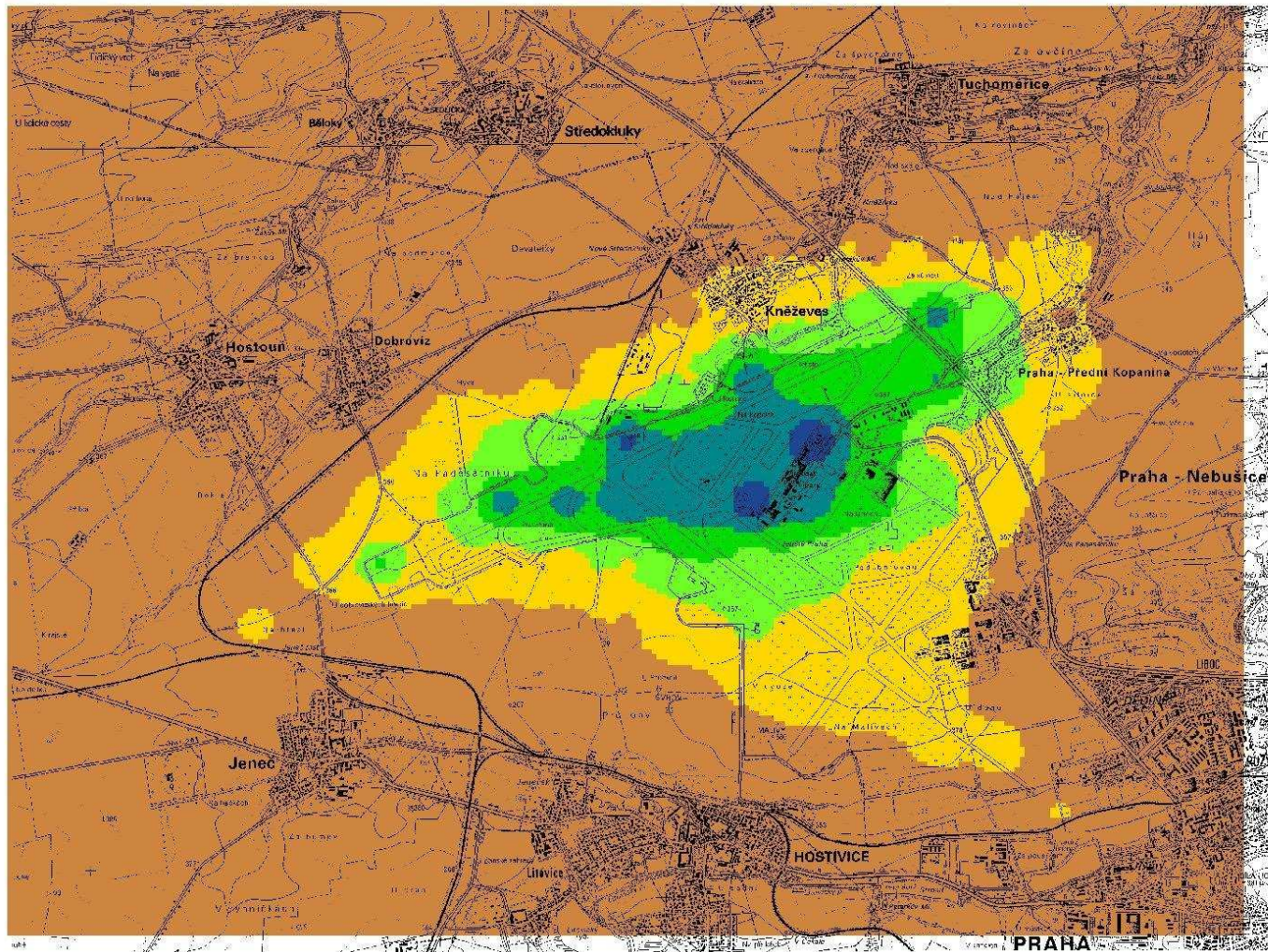
výpočtová síť		body mimo síť	
minimum	maximum	minimum	maximum
0,078108	2,021148	0,345914	1,323923

1001	1002	1003	1004	1005	1006	1007
1,323923	0,345913	0,452883	0,995462	0,468733	0,415709	0,350184

1008	1009	1010	1011	1012	1013	1014
0,458476	1,007754	0,474520	0,420843	0,527183	0,467548	1,178262

Varianta 3

NO₂ - Aritmetický průměr 1 rok [ug/m³]



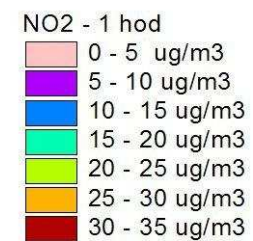
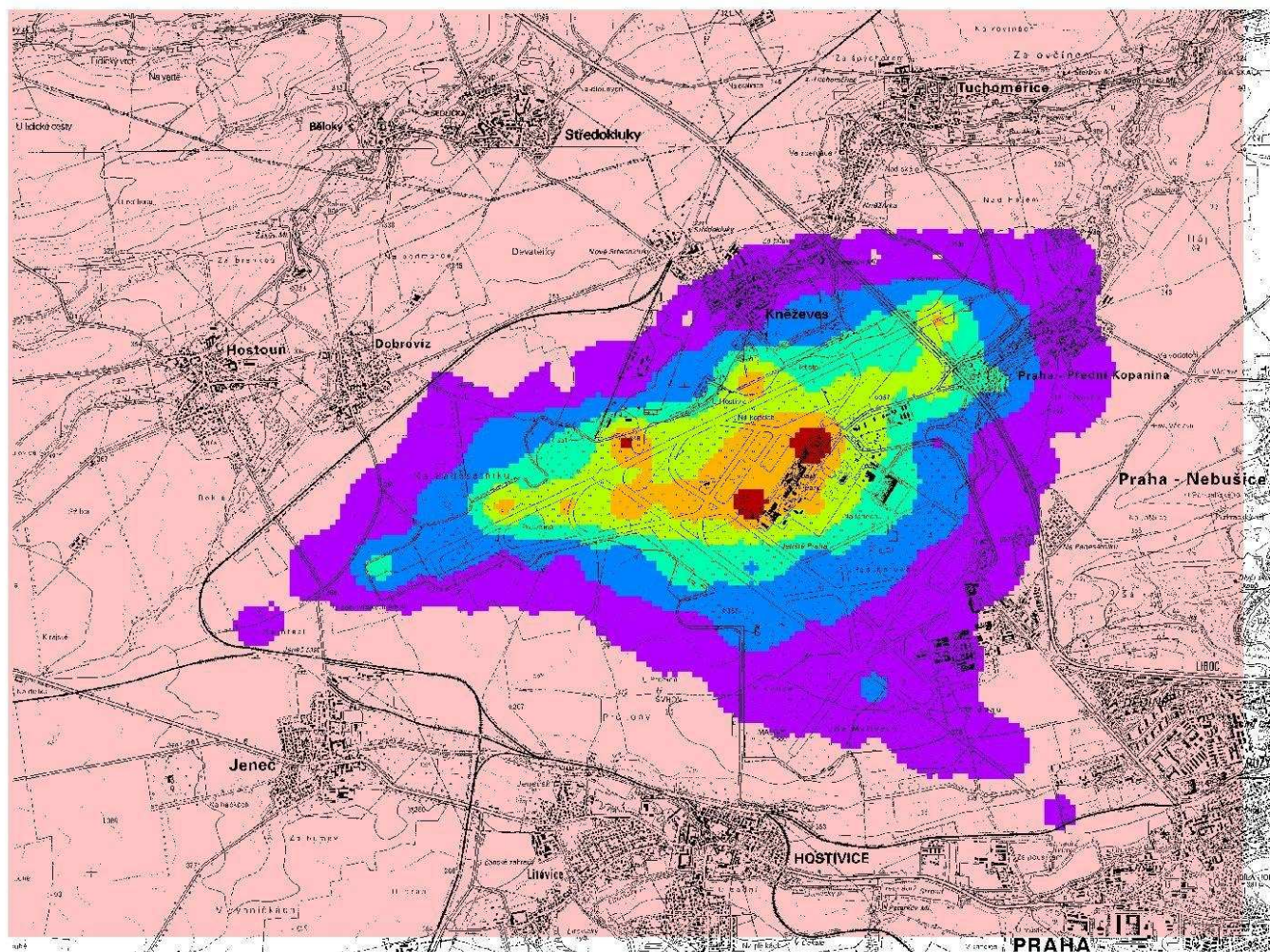
PARALELNÍ RWY 06R/24L LETIŠTĚ PRAHA – RUZYŇĚ
Rozptylová studie

7.3.2. Příspěvky k imisní zátěži NO₂ - aritmetický průměr /1 hod

výpočtová síť		body mimo síť	
minimum	maximum	minimum	maximum
5,321702	57,396458	8,135568	24,507910

1001	1002	1003	1004	1005	1006	1007
20,001648	8,135568	9,302285	13,662112	14,529163	21,790619	8,236026
1008	1009	1010	1011	1012	1013	1014
9,417150	13,830811	14,708570	22,059690	16,340951	24,507910	17,801008

Varianta 3 NO₂ - Aritmetický průměr 1 hod [ug/m³]



1:35000



PARALELNÍ RWY 06R/24L LETIŠTĚ PRAHA – RUZYNĚ

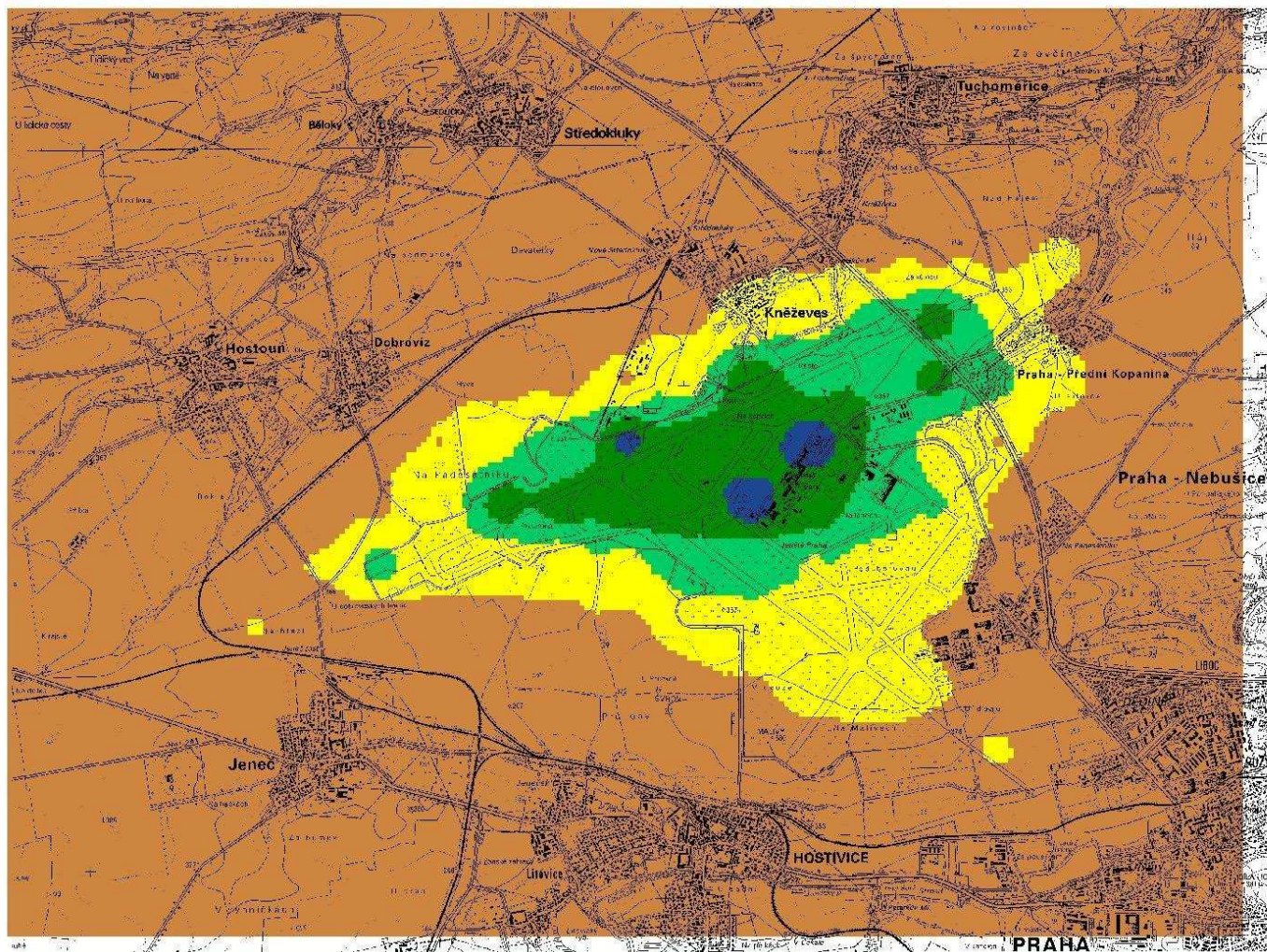
Rozptylová studie

7.3.3. Příspěvky k imisní zátěži PM₁₀ - aritmetický průměr /1 rok

výpočtová síť		body mimo síť	
minimum	maximum	minimum	maximum
0,015396	0,398451	0,068191	0,260999

1001	1002	1003	1004	1005	1006	1007
0,260999	0,068191	0,089290	0,196244	0,092402	0,081949	0,069033
1008	1009	1010	1011	1012	1013	1014
0,090392	0,198667	0,093542	0,082961	0,103924	0,092169	0,232283

Varianta 3 PM10 - Aritmetický průměr 1 rok [ug/m3]



PARALELNÍ RWY 06R/24L LETIŠTĚ PRAHA – RUZYNĚ
Rozptylová studie

7.3.4 Příspěvky k imisní zátěži PM₁₀ - aritmetický průměr /24 hod

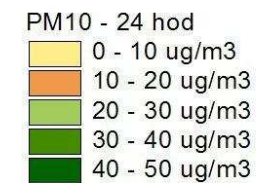
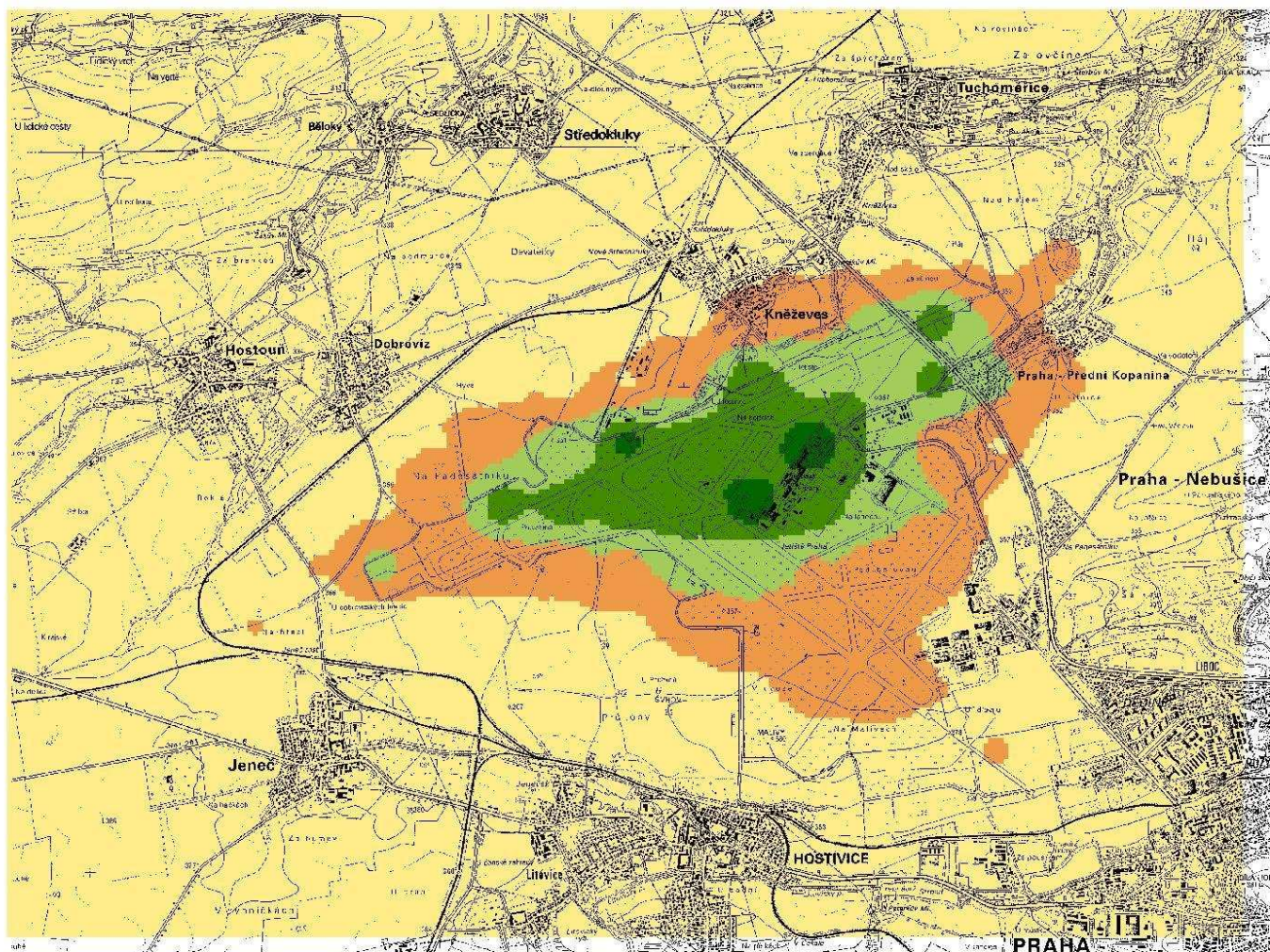
výpočtová síť		body mimo síť	
minimum	maximum	minimum	maximum
0,838613	80,705760	11,439519	34,460831

1001 28,124514	1002 11,439519	1003 13,080015	1004 19,210414	1005 20,429604	1006 30,640019	1007 11,580767
1008 13,241525	1009 19,447614	1010 20,681863	1011 31,018371	1012 22,977166	1013 34,460831	1014 25,030169

Doba překročení hraniční koncentrace v hod/rok

		výpočtová síť		body mimo síť				
		minimum	maximum	minimum	maximum			
koncentrace 50 ug/m ³		0,000000	29,062211	0,000000	0,000000			
koncentrace 10 ug/m ³	1001	15,720802	6,394365	7,311355	10,738074	11,419566	17,126898	6,473318
	1002	7,216965	0,000000	0,000000	0,000000	0,000000	7,862463	2,971713
	1003	0,000000	0,000000	0,000000	0,000000	0,000000	0,000000	0,000000
koncentrace 20 ug/m ³	1004	0,000000	0,000000	0,000000	0,000000	0,000000	0,000000	0,000000
	1005	0,000000	0,000000	0,000000	0,000000	0,000000	0,000000	0,000000
	1006	0,000000	0,000000	0,000000	0,000000	0,000000	0,000000	0,000000
koncentrace 30 ug/m ³	1007	7,401635	10,870662	11,560572	17,338386	12,843581	19,262622	13,991150
	1008	0,000000	0,000000	0,000000	7,959551	5,896116	8,842913	6,422933
	1009	0,000000	0,000000	0,000000	0,000000	0,000000	2,466774	0,000000
koncentrace 10 ug/m ³	1010	0,000000	0,000000	0,000000	0,000000	0,000000	0,000000	0,000000
	1011	0,000000	0,000000	0,000000	0,000000	0,000000	0,000000	0,000000
	1012	0,000000	0,000000	0,000000	0,000000	0,000000	0,000000	0,000000
koncentrace 20 ug/m ³	1013	0,000000	0,000000	0,000000	0,000000	0,000000	0,000000	0,000000
	1014	0,000000	0,000000	0,000000	0,000000	0,000000	0,000000	0,000000
	1014	0,000000	0,000000	0,000000	0,000000	0,000000	0,000000	0,000000

Varianta 3 PM10 - Aritmetický průměr 24 hod [ug/m3]



1:35000



PARALELNÍ RWY 06R/24L LETIŠTĚ PRAHA – RUZYNĚ

Rozptylová studie

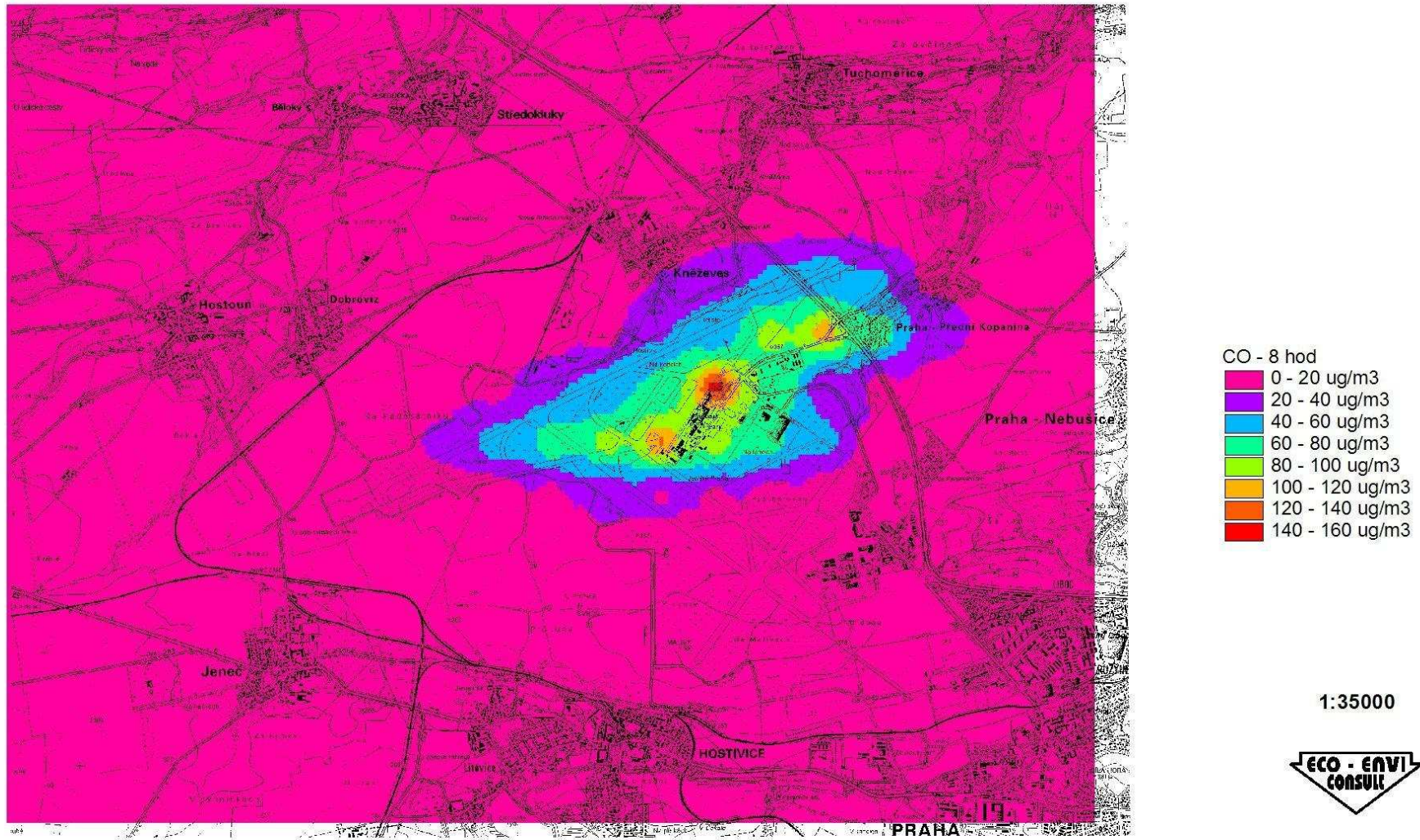
7.3.5 Příspěvky k imisní zátěži CO - maximální denní osmihodinový průměr

výpočtová síť		body mimo síť	
minimum	maximum	minimum	maximum
9,426126	243,915733	41,745990	159,773021

1001	1002	1003	1004	1005	1006	1007
159,773021	41,745990	54,655190	120,135020	56,567227	50,168309	42,261469
1008	1009	1010	1011	1012	1013	1014
55,330073	121,618448	57,265720	50,787788	63,621161	56,424296	142,194313

Varianta 3

CO - maximální denní klouzavý průměr za 8 hodin [ug/m³]



PARALELNÍ RWY 06R/24L LETIŠTĚ PRAHA – RUZYNĚ
Rozptylová studie

7.3.6 Příspěvky k imisní zátěži VOC - aritmetický průměr /1 rok

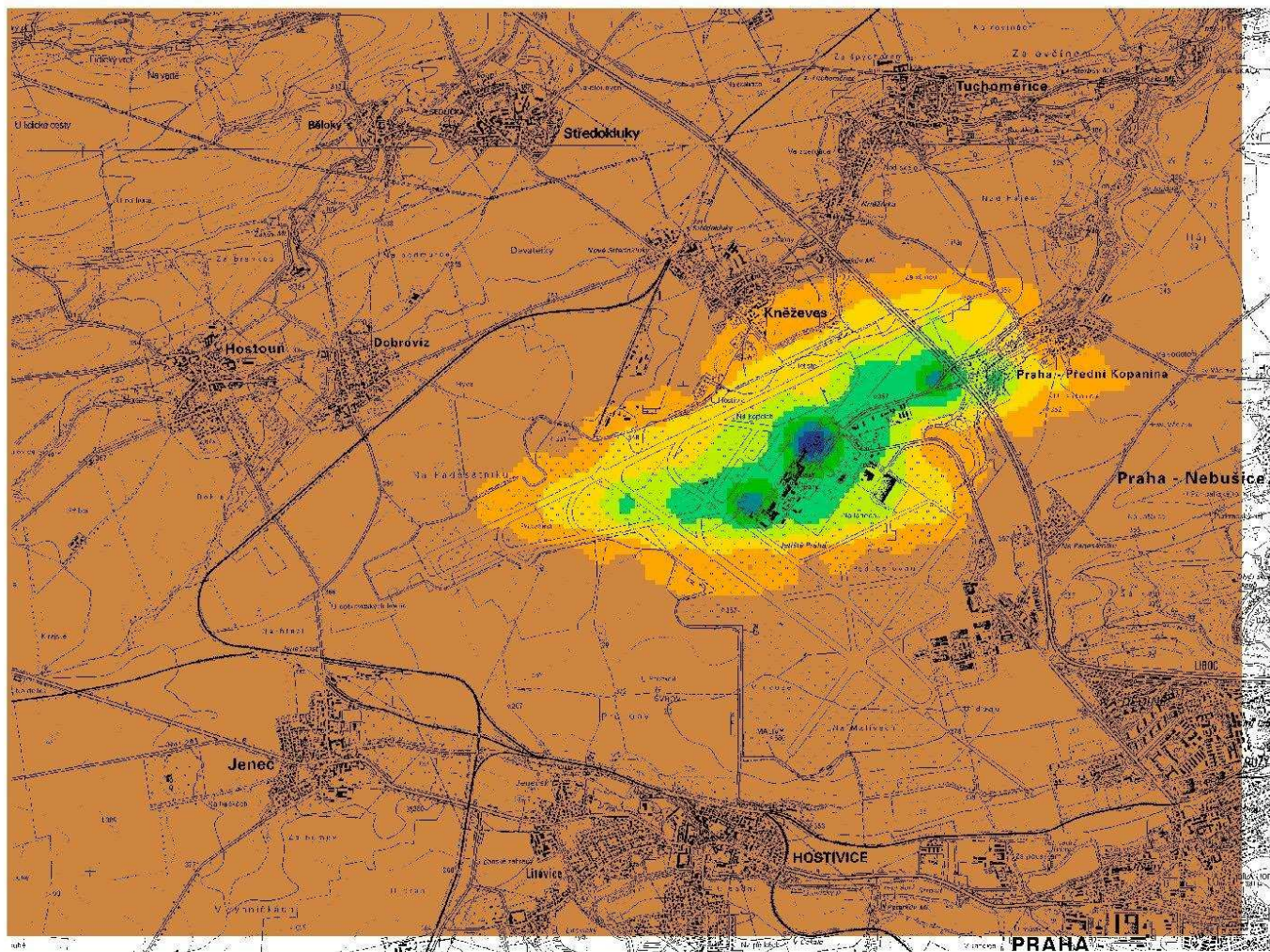
výpočtová síť		body mimo síť	
minimum	maximum	minimum	maximum
1,033674	26,747744	4,577855	17,520681

1001	1002	1003	1004	1005	1006	1007
17,520681	4,577855	5,993468	13,173973	6,203146	5,501448	4,634384

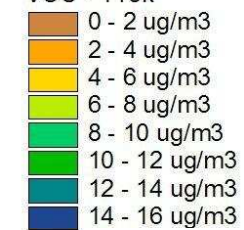
1008	1009	1010	1011	1012	1013	1014
6,067476	13,336646	6,279741	5,569381	6,976678	6,187480	15,593003

Varianta 3

VOC - Aritmetický průměr 1 rok [ug/m³]



VOC - 1 rok



1:35000



PARALELNÍ RWY 06R/24L LETIŠTĚ PRAHA – RUZYNĚ

Rozptylová studie

7.3.7 Příspěvky k imisní zátěži VOC - aritmetický průměr /1 hod

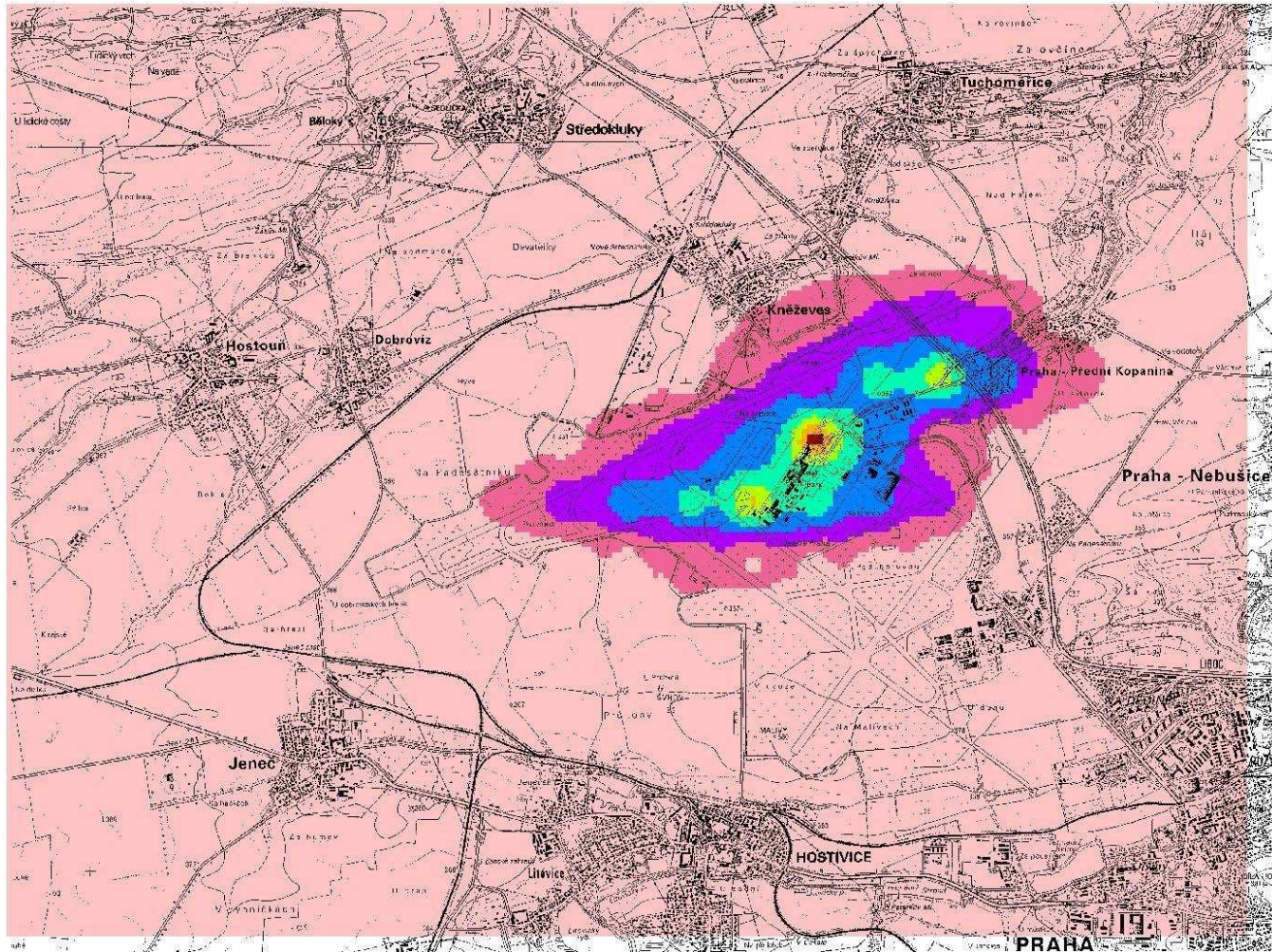
výpočtová síť		body mimo síť	
minimum	maximum	minimum	maximum
49,467617	1280,052810	219,080075	838,477728

1001	1002	1003	1004	1005	1006	1007
838,477728	219,080075	286,826609	630,460234	296,860913	263,279791	221,785276

1008	1009	1010	1011	1012	1013	1014
290,368345	638,245156	300,526551	266,530769	333,879468	296,110780	746,225893

Varianta 3

VOC - Aritmetický průměr 1 hod [ug/m3]



1:35000



PARALELNÍ RWY 06R/24L LETIŠTĚ PRAHA – RUZYNĚ
Rozptylová studie

7.3.8 Příspěvky k imisní zátěži benzenu - aritmetický průměr /1 rok

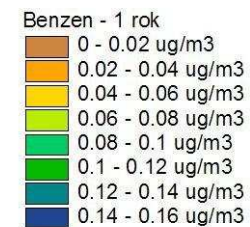
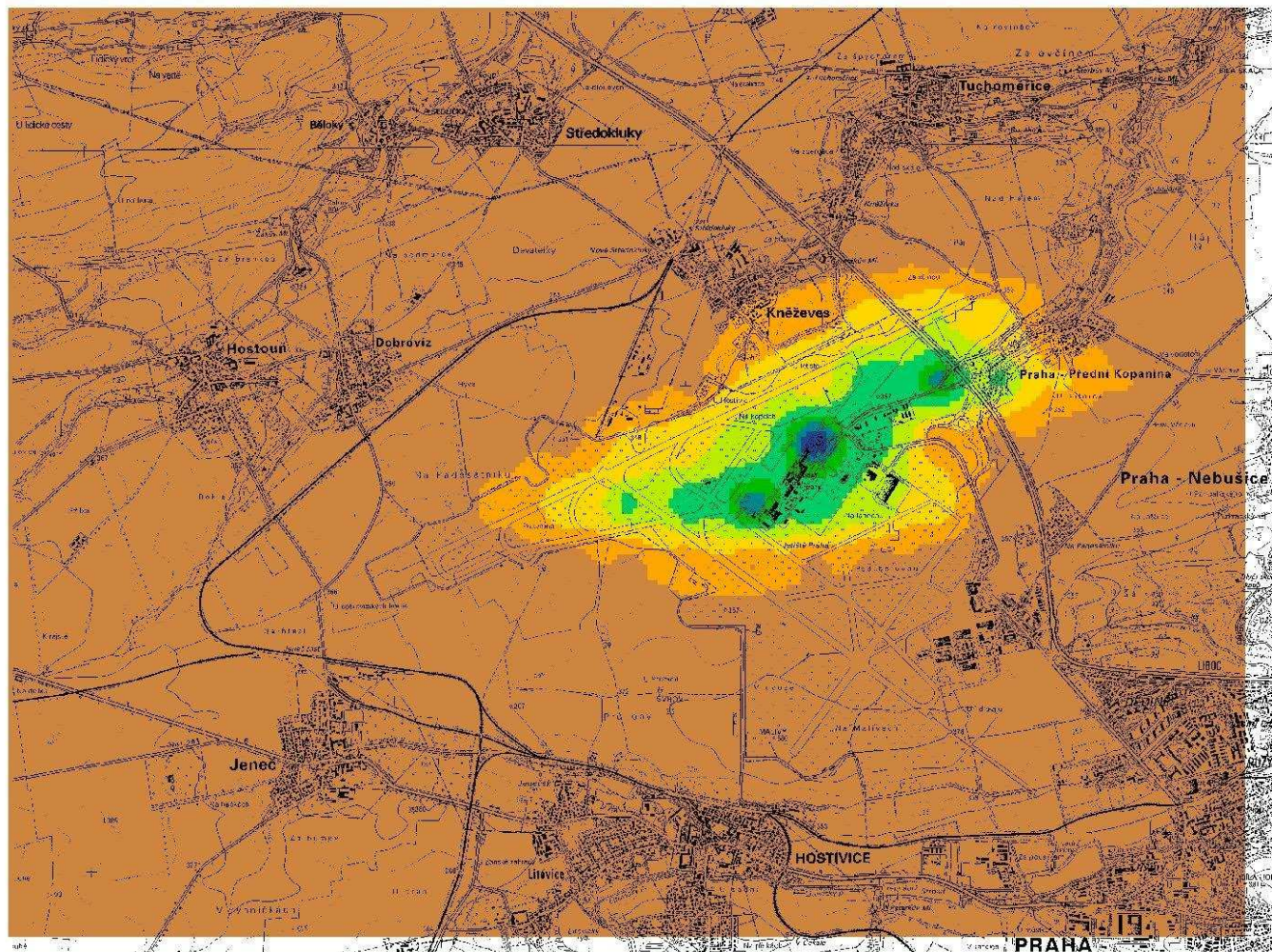
výpočtová síť		body mimo síť	
minimum	maximum	minimum	maximum
0,009286	0,240468	0,041162	0,157513

1001	1002	1003	1004	1005	1006	1007
0,157513	0,041162	0,053882	0,118427	0,055762	0,049458	0,041670

1008	1009	1010	1011	1012	1013	1014
0,054547	0,119890	0,056450	0,050069	0,062714	0,055626	0,140184

Varianta 3

Benzen - Aritmetický průměr 1 rok [ug/m³]



1:35000



PARALELNÍ RWY 06R/24L LETIŠTĚ PRAHA – RUZYŇĚ

Rozptylová studie

7.3.9 Příspěvky k imisní zátěži benzo(a)pyrenu - aritmetický průměr /1 rok

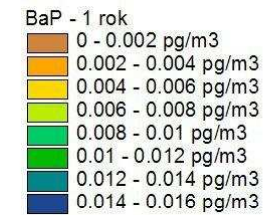
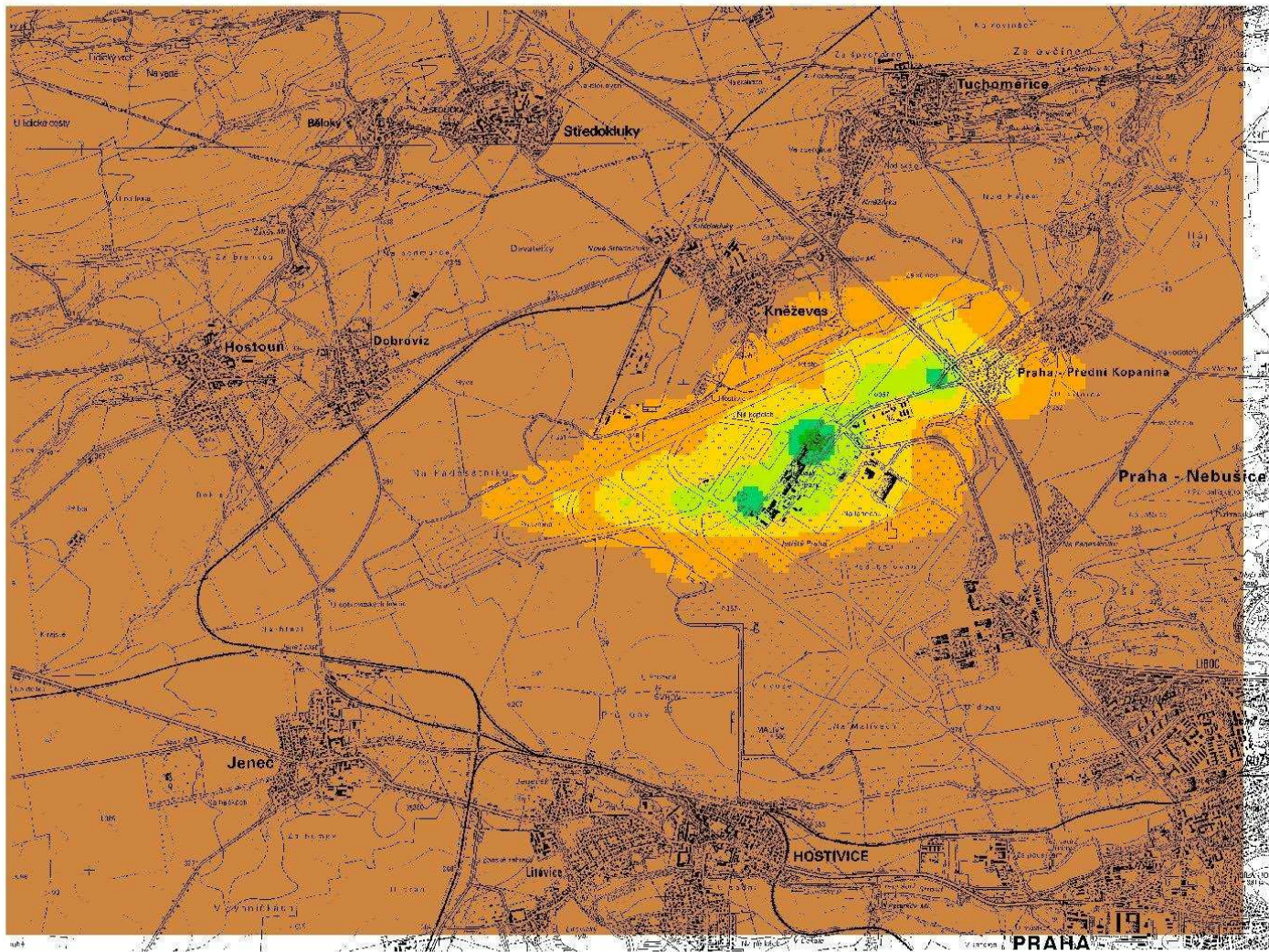
výpočtová síť		body mimo síť	
minimum	maximum	minimum	maximum
0,000940	0,024356	0,004165	0,015946

1001	1002	1003	1004	1005	1006	1007
0,015946	0,004165	0,005462	0,011992	0,005639	0,005008	0,004216

1008	1009	1010	1011	1012	1013	1014
0,005529	0,012141	0,005709	0,005068	0,006343	0,005631	0,014192

Varianta 3

BaP - Aritmetický průměr 1 rok [pg/m³]



1:35000



PARALELNÍ RWY 06R/24L LETIŠTĚ PRAHA – RUZYŇĚ

Rozptylová studie

7.3.10 Příspěvky k imisní zátěži benzo(a)pyrenu - aritmetický průměr /1 hod

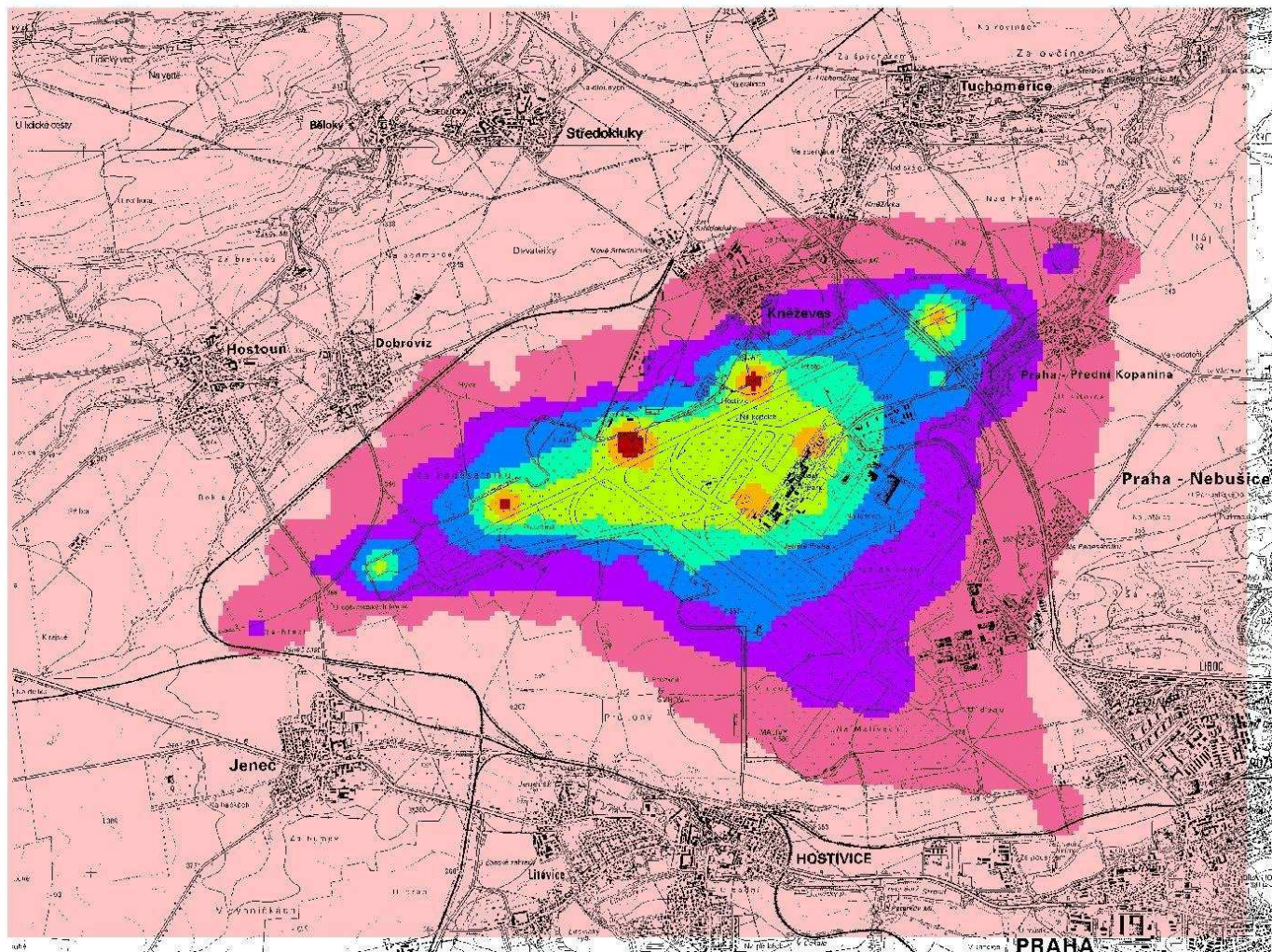
výpočtová síť		body mimo síť	
minimum	maximum	minimum	maximum
0,045033	1,165210	0,199419	0,763259

1001	1002	1003	1004	1005	1006	1007
0,763259	0,199419	0,261096	0,573902	0,270235	0,239656	0,201881

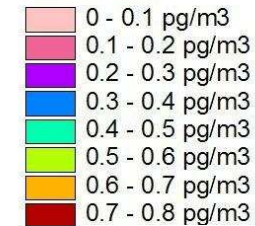
1008	1009	1010	1011	1012	1013	1014
0,264320	0,580989	0,273573	0,242615	0,303934	0,269542	0,679282

Varianta 3

BaP - Aritmetický průměr 1 hod [pg/m³]



BaP - 1 hod



1:35000

